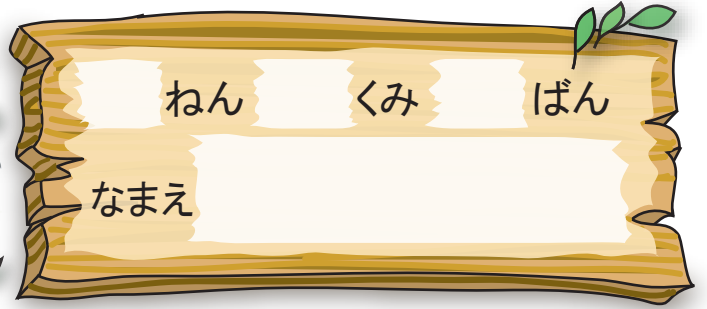




どちらがおおい

どちらがおおい①



いれものに じゅうすが はいっています。
いちばん おおいのは どれですか。



あ



い



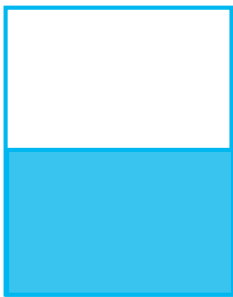
う



こたえ

2

あ



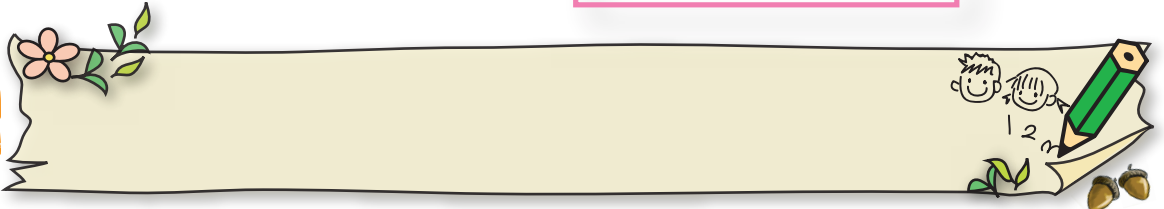
い



う



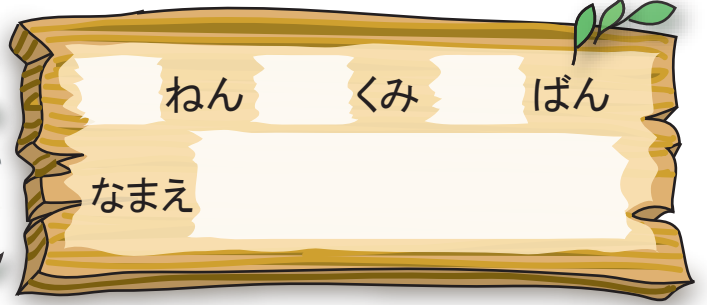
こたえ





どちらがおおい

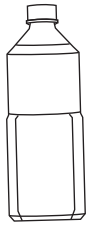
どちらがおおい②



ねん くみ ばん

なまえ

🌿 どちらが どれだけ おおく はいりますか。



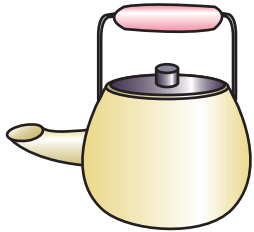
ぺっとぼとる



で
こっぷ



はい



やかん



で
こっぷ



はい



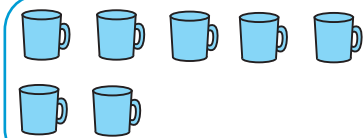
のほうが こっぷ



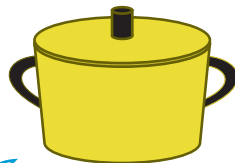
はいぶん おおく はいる。

2 いちばん おおく はいるのは どれですか。

すいとう



なべ



びん



こたえ

