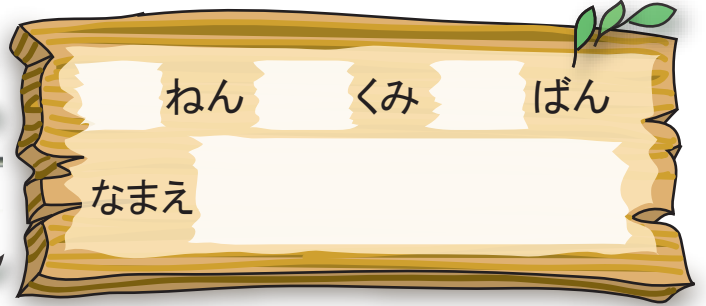




ひきざん

ひきざん①



ねん

くみ

ばん

なまえ

 ひきざんを しましょう。

1 $8 - 3 = 5$

2 $10 - 7 = 3$

3 $10 - 2 = 8$

4 $10 - 1 = 9$

5 $10 - 5 = 5$

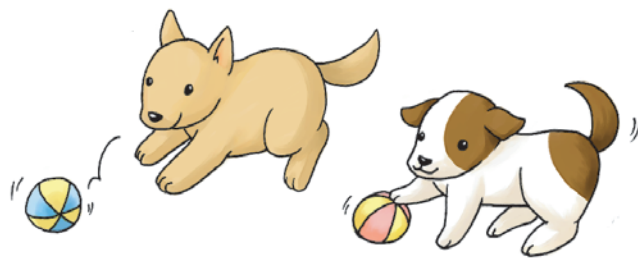
6 $10 - 4 = 6$

7 $17 - 7 - 6 = 4$

8 $16 - 6 - 2 = 8$

9 $13 - 3 - 7 = 3$

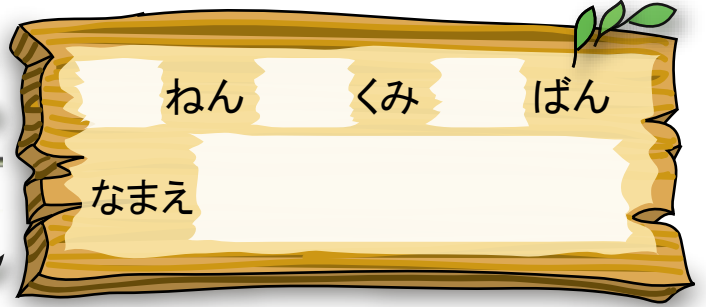
10 $18 - 8 - 8 = 2$





ひきざん

ひきざん②



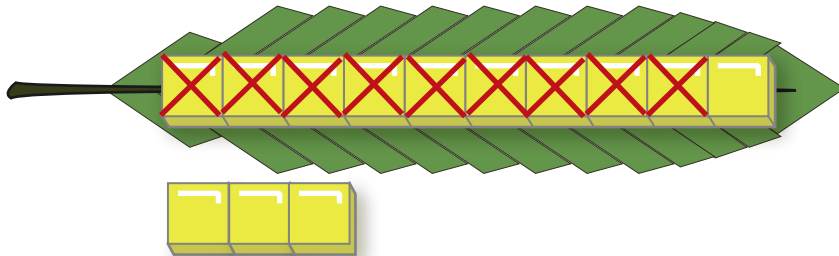
1 どんぐりを 13こ ひろいました。
 そのうち 9こで どんぐりごまをつくりました。
 どんぐりは なんこ のこっていますか。



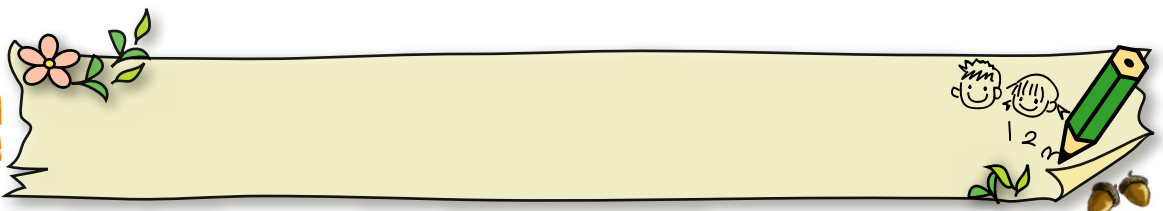
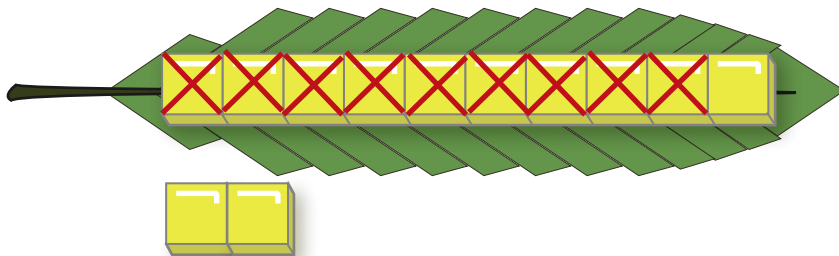
しきを かきましょう。

$$13 - 9 = 4$$

こたえは いくつでしょう。
 したの たいるから 9こ とりましょう。
 (とる たいるに ×をつける)



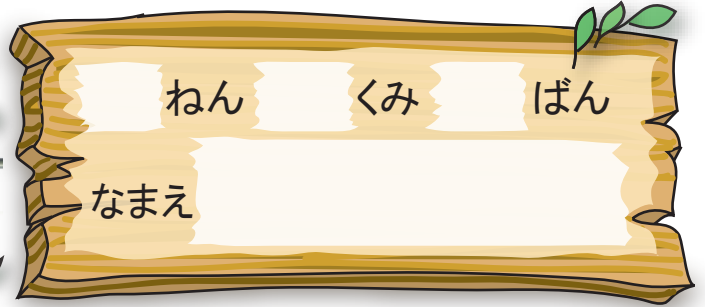
2 12 - 9 の こたえは いくつでしょう。





ひきざん

ひきざん③



 14 - 9 は いくつかな。

10から9をひいてみぎのへやへうつしましょう。のこりは1と4で5。
こたえは5。 $14 - 9 = 5$

1

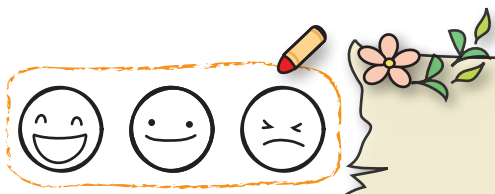
$11 - 9 = 2$

2

$15 - 9 = 6$

3

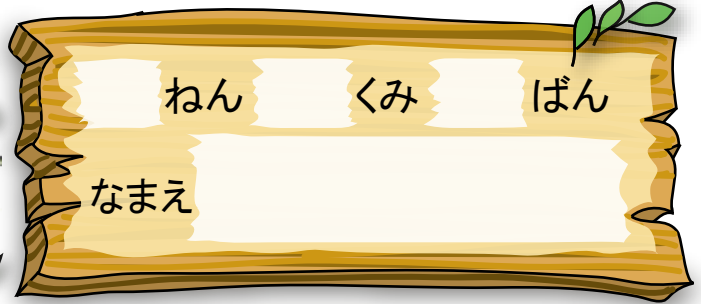
$16 - 9 = 7$





ひきざん

ひきざん④



ねん

くみ

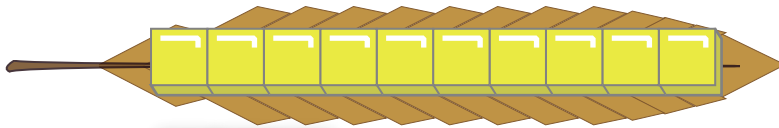
ばん

なまえ

 に あてはまる かずを かきましょう。

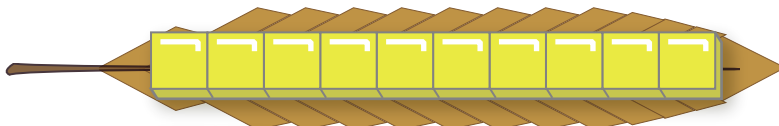


 1 13 - 8 のけいさん。



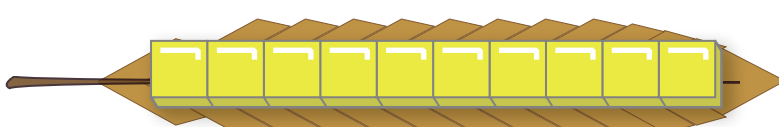
 10から8をひいて2。 2と で 。

 2 12 - 8 のけいさん。

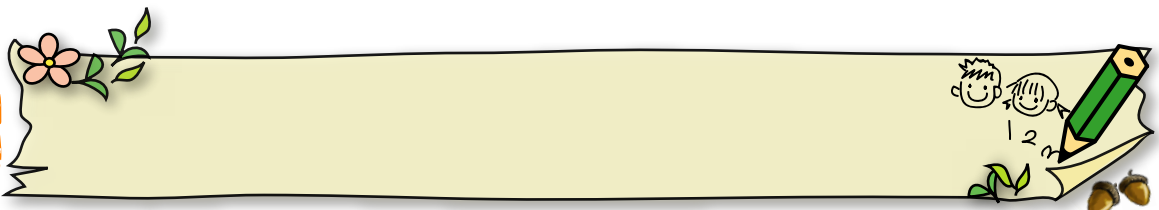


 10から8をひいて2。 2と で 。

 3 15 - 7 のけいさん。



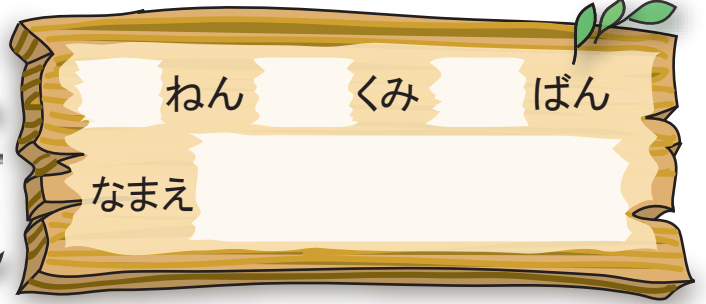
 10から7をひいて3。 3と で 。





ひきざん

ひきざん⑤



に あてはまる かずを かきましょう。



12 - 9 の けいさん。

10 から 9 を ひいて 1。

1 と で 。

$$12 - 9 = \text{}$$



13 - 8 の けいさん。

10 から 8 を ひいて 2。

2 と で 。

$$13 - 8 = \text{}$$



15 - 7 の けいさん。

10 から 7 を ひいて 3。

3 と で 。

$$15 - 7 = \text{}$$

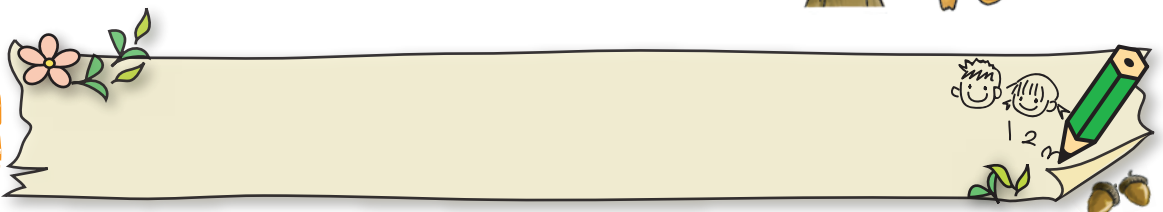
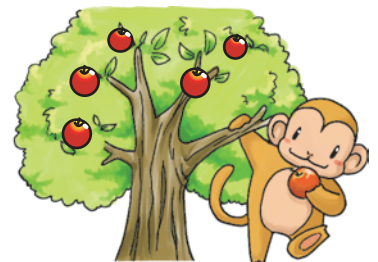


11 - 6 の けいさん。

10 から 6 を ひいて 4。

4 と で 。

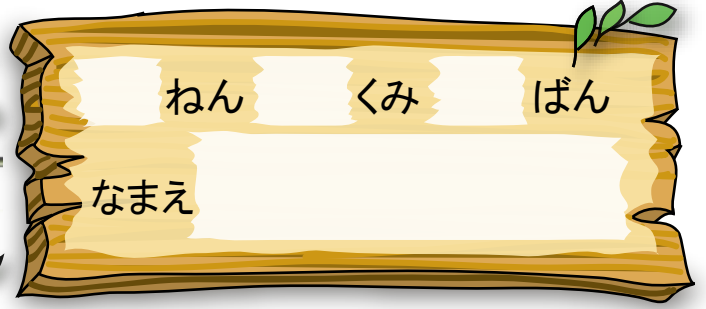
$$11 - 6 = \text{}$$





ひきざん

ひきざん⑥



ひきざんを しましう。

1 $11 - 7 = 4$

2 $13 - 8 = 5$

3 $14 - 6 = 8$

4 $11 - 9 = 2$

5 $15 - 8 = 7$

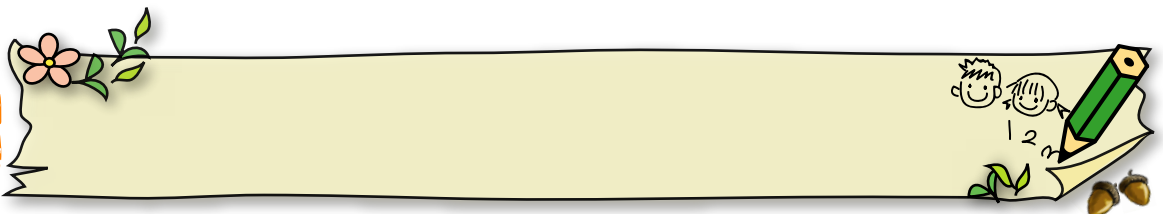
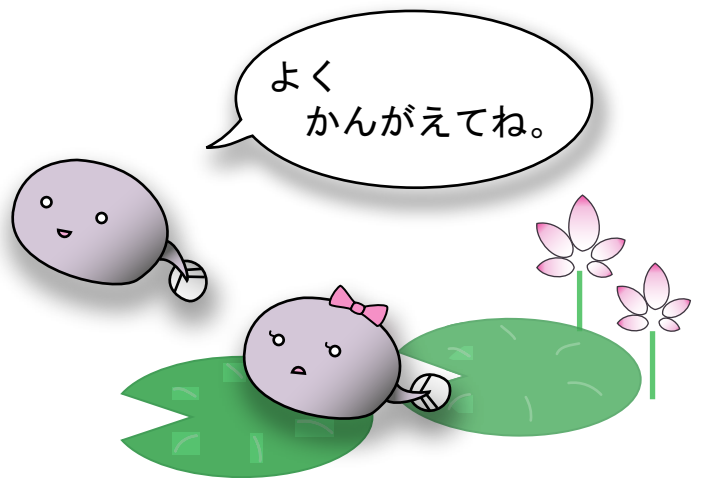
6 $12 - 7 = 5$

7 $13 - 7 = 6$

8 $16 - 8 = 8$

9 $17 - 9 = 8$

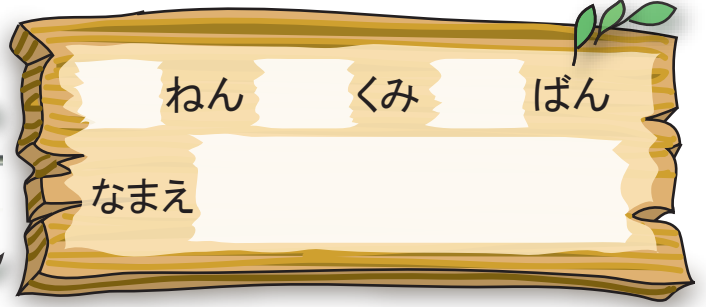
10 $15 - 6 = 9$





ひきざん

ひきざん⑦



ひきざんを しましょう。

1 $11 - 3 = 8$

2 $13 - 4 = 9$

3 $14 - 5 = 9$

4 $12 - 3 = 9$

5 $16 - 7 = 9$

6 $17 - 8 = 9$

7 $13 - 5 = 8$

8 $14 - 6 = 8$

9 $11 - 2 = 9$

10 $18 - 9 = 9$



がんばってね。





ひきざん

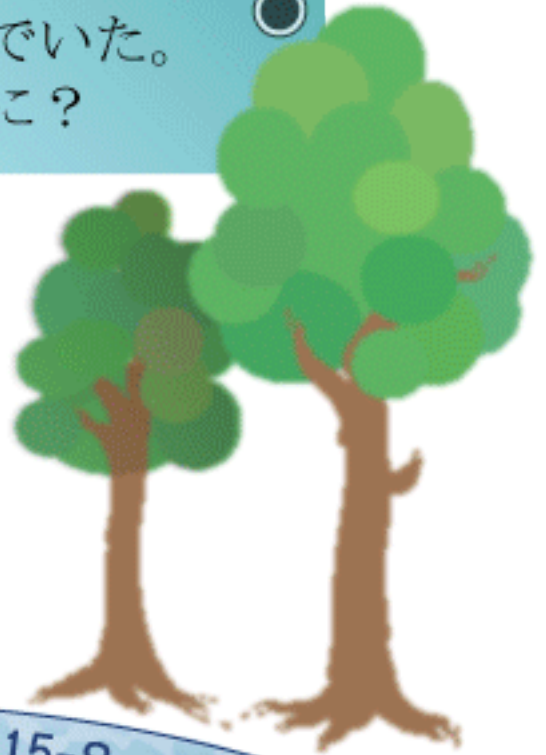
ひきざん⑧

ねん くみ ばん

なまえ

いずみのもりの おおいけには
 でんせつの いきものが すんでいた。
 でんせつの いきものとは なあに？

ひきざんをして、こたえが
 9になるところを いろで
 ぬれば でてくるよ。



12-5 11-2 15-8

12-6 13-4 13-5

15-7 14-8 14-9 16-4

13-6 19-9 14-5

11-8 12-3 17-9 11-5

10-1

