



ねん 年 くみ 組 ばん 番

なまえ 名前

🌸 こころんのクラスで、すきな きゅうしょくを しらべました。

カレーシチュー	あげぱん	フルーツポンチ	あげぱん	グラタン	フルーツポンチ
フルーツポンチ	カレーシチュー	ハンバーグ	ハンバーグ	あげぱん	フルーツポンチ
あげぱん	フルーツポンチ	グラタン	フルーツポンチ	ハンバーグ	ワントンスープ
	ハンバーグ	カレーシチュー	フルーツポンチ	あげぱん	

1 🍄 すきな きゅうしょくの ^{にん ずう}人数を、わかりやすく あらわしましょう。右のグラフに つづきを かきましょう。

2 🍄 ハンバーグが すきな人は ^{なん にん}何人ですか。

4人

3 🍄 グラフの人数を、下のひょうに あらわしましょう。

すきな きゅうしょくの 人数

					○
					○
			○		○
	○		○		○
○	○		○		○
○	○		○	○	○
○	○	○	○	○	○
カレーシチュー	ハンバーグ	ワントンスープ	あげぱん	グラタン	フルーツポンチ

きゅうしょく	カレーシチュー	ハンバーグ	ワントンスープ	あげぱん	グラタン	フルーツポンチ
人数	3	4	1	5	2	7





ひょうとグラフ

グラフをよみとろう

ねん 年 くみ 組 ばん 番

なまえ 名前

下のグラフとひょうを見て考えましょう。

すきな きゅうしょくの 人数

					○
					○
			○		○
	○		○		○
○	○		○		○
○	○		○	○	○
○	○	○	○	○	○
カレー シチュー	ハン バーグ	ワンタン スープ	あげぱん	グラタン	フルーツ ポンチ



きゅうしょく	カレーシチュー	ハンバーグ	ワンタンスープ	あげぱん	グラタン	フルーツポンチ
人数	3	4	1	5	2	7

1 すきな人がいちばん多いきゅうしょくは、何ですか。

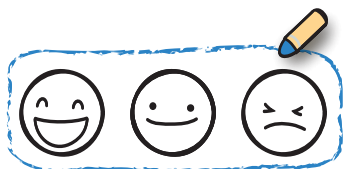
フルーツポンチ

2 あげぱんがすきな人は、グラタンがすきな人よりも何人多いですか。

3人

3 上のグラフやひょうを見て、もんだいを作りましょう。

(例)ハンバーグがすきな人は、グラタンがすきな人より何人多いですか。





ひょうとグラフ

やってみよう

ねん 年 くみ 組 ばん 番

なまえ 名前

★ クラスの みんなの すきなものしらべを しましょう。
 すきなものの ^{かず} 数を 下の **ひょう** と **グラフ** に かきましょう。

すきな **略** の 数

ひょう	名前					
	数					
グラフ	15					
	10					
	5					
0						

