



ねん 年 ぐみ 組 ばん 番

なまえ 名前

こころんのクラスで、すきな きゅうしょくを しらべました。

カレーシチュー	あげぱん	フルーツポンチ	あげぱん	グラタン	フルーツポンチ
フルーツポンチ	カレーシチュー	ハンバーグ	ハンバーグ	あげぱん	フルーツポンチ
あげぱん	フルーツポンチ	グラタン	フルーツポンチ	ハンバーグ	ワントンスープ
	ハンバーグ	カレーシチュー	フルーツポンチ	あげぱん	

1 すきな きゅうしょくの ^{にん ずう}人数を、わかりやすく あらわしましょう。右のグラフに つづきを かきましょう。

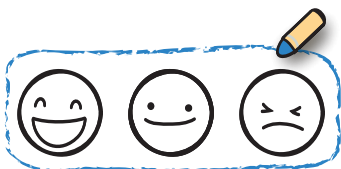
2 ハンバーグが すきな人は ^{なん にん}何人ですか。

3 グラフの人数を、下のひょうに あらわしましょう。

すきな きゅうしょくの 人数

○			○		○
カレーシチュー	ハンバーグ	ワントンスープ	あげぱん	グラタン	フルーツポンチ

きゅうしょく	カレーシチュー	ハンバーグ	ワントンスープ	あげぱん	グラタン	フルーツポンチ
人数						





ひょうとグラフ

グラフをよみとろう

ねん 年 くみ 組 ばん 番

なまえ 名前

下のグラフとひょうを見て考えましょう。

すきな きゅうしょくの 人数

					<input type="radio"/>
					<input type="radio"/>
			<input type="radio"/>		<input type="radio"/>
	<input type="radio"/>		<input type="radio"/>		<input type="radio"/>
<input type="radio"/>	<input type="radio"/>		<input type="radio"/>		<input type="radio"/>
<input type="radio"/>	<input type="radio"/>		<input type="radio"/>	<input type="radio"/>	<input type="radio"/>
<input type="radio"/>	<input type="radio"/>	<input type="radio"/>	<input type="radio"/>	<input type="radio"/>	<input type="radio"/>
カレー シチュー	ハン バーグ	ワンタン スープ	あげぱん	グラタン	フルーツ ポンチ



きゅうしょく	カレーシチュー	ハンバーグ	ワンタンスープ	あげぱん	グラタン	フルーツポンチ
人数	3	4	1	5	2	7

1 すきな人がいちばん多いきゅうしょくは、何ですか。

2 あげぱんがすきな人は、グラタンがすきな人よりも何人多いですか。

3 上のグラフやひょうを見て、もんだいをつくりましょう。





ひょうとグラフ

やってみよう

ねん 年 くみ 組 ばん 番

なまえ 名前

★ クラスの みんなの すきなものしらべを しましょう。
 すきなものの ^{かず} 数を 下の **ひょう** と **グラフ** に かきましょう。

すきな の 数

ひょう	名前					
	数					
グラフ	15					
	10					
	5					
0						

