



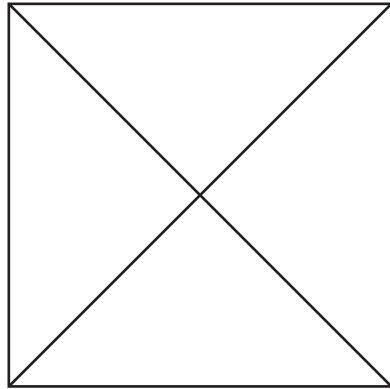
三角形と四角形

三角形を さがしてみよう

ねん 年      くみ 組      ばん 番

なまえ 名前

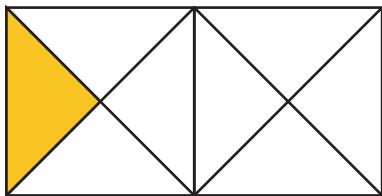
下の 図の 中には、<sup>さんかくけい</sup> 三角形が いくつか かくれています。いくつ あるでしょう。



3本の <sup>ちよくせん</sup> 直線で <sup>かたち</sup> かくまれた 形が 三角形 だよ。

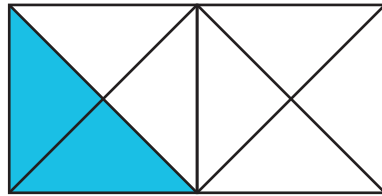
こたえ 8こ

下の 図の 中には、いろいろな 大きさの 三角形が かくれています。色を めって さがして みましょう。



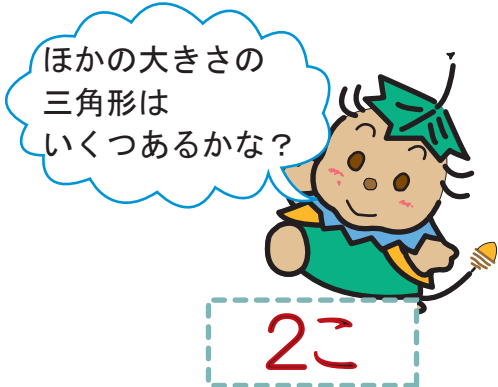
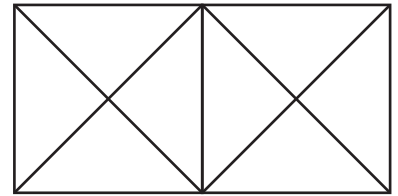
色をぬった三角形は いくつあるかな。

8こ



色をぬった三角形は いくつあるかな。

8こ



ほかの大きさの 三角形は いくつあるかな？

2こ



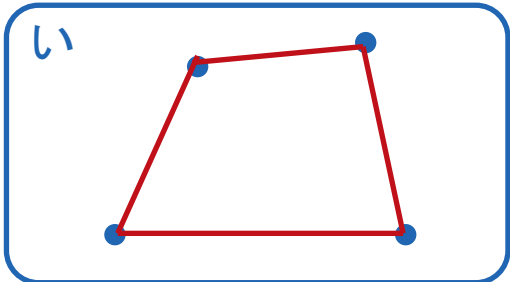
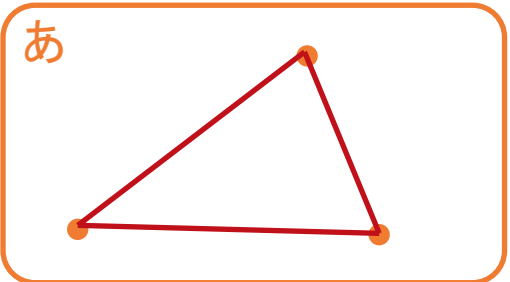




ねん 年      くみ 組      ばん 番

なまえ 名前

下の点と点を 直線でおすんで 三角形と四角形を かきましょう。



1. 直線は、何本ひきましたか。

あ (3本)

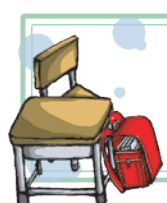
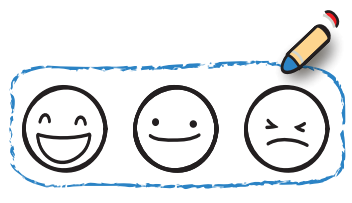
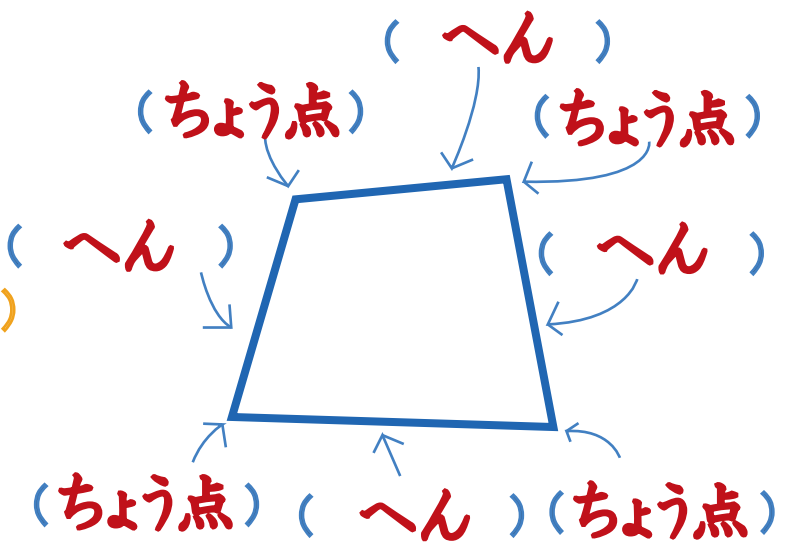
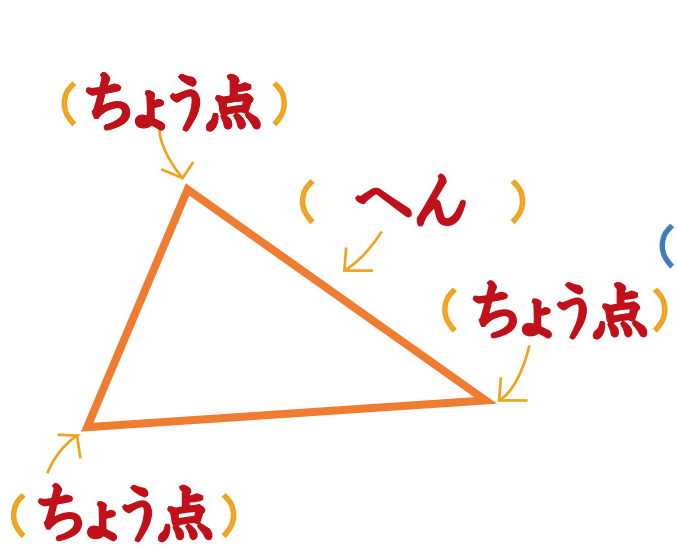
い (4本)

2. かどの点は、いくつありましたか。

あ (3つ)

い (4つ)

3. ( )の中にことばを 入れましょう。





三角形と四角形

直角

ねん 年      くみ 組      ばん 番

なまえ 名前

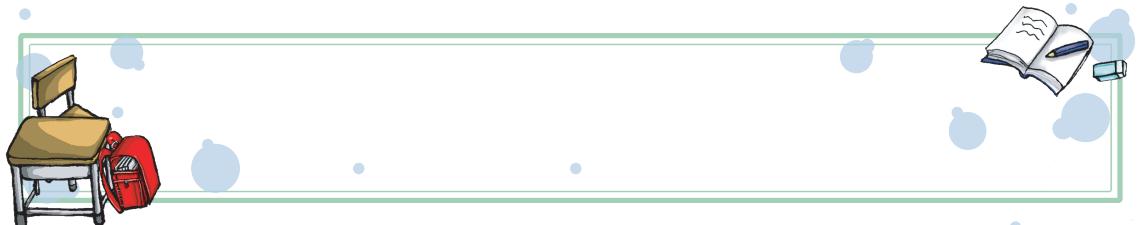
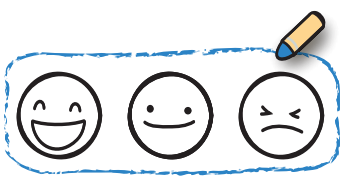
ちやく かく 直角がある図形は、どれでしょう。きごうを書きましょう。

1

(あ、い、き、け、さ)

2

(①、④、⑥、⑩)





三角形と四角形

# 長方形

ねん 年      くみ 組      ばん 番

なまえ 名前

1. 長方形は、どれでしょう。

あ い お か く さ

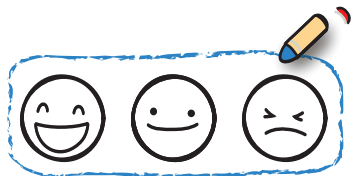
う え き

答え あ、えき

2. 点と点をおすんで いろいろな 長方形を かきましょう。

(例)

3. へんの長さが 5cmと2cmの 長方形を かきましょう。





三角形と四角形

# 正方形

ねん 年      くみ 組      ばん 番

なまえ 名前

1. 正方形は、どれでしょう。

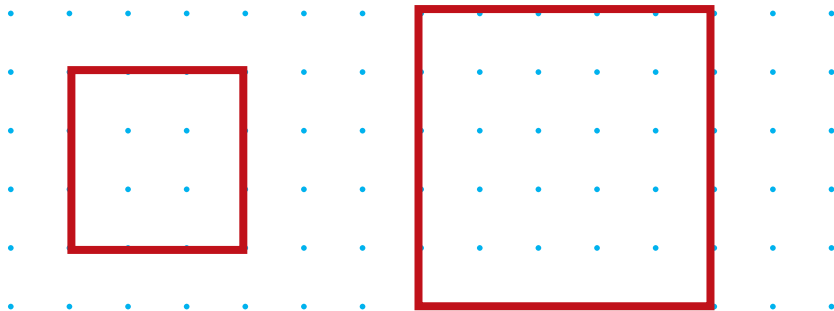
あ い お か く こ

う え き け さ

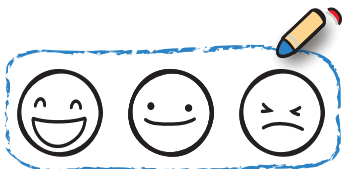
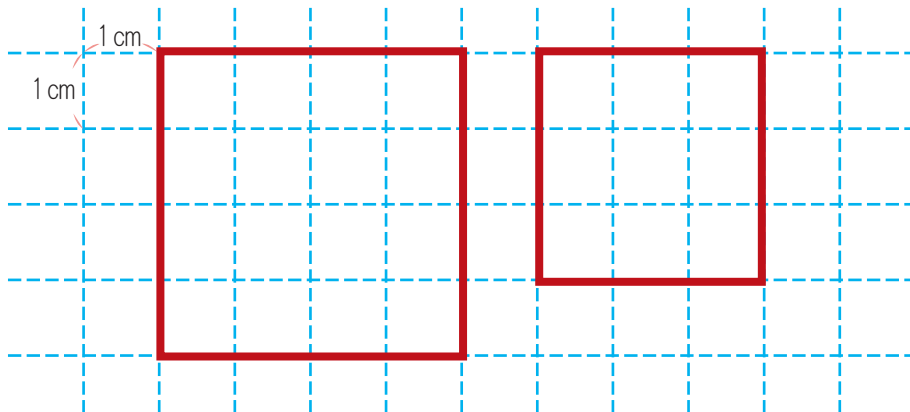
答え う、こ

2. 点と点を おすんで いろいろな 正方形を かきましょう。

(例)



3. へんの長さが、4cmの正方形と 3cmの正方形を かきましょう。





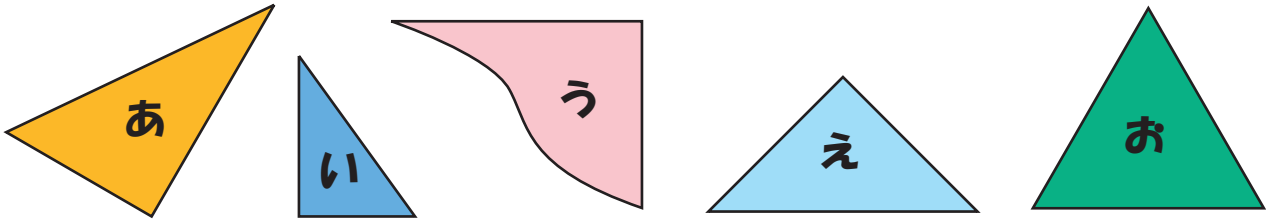
三角形と四角形

# 直角三角形

ねん 年      くみ 組      ばん 番

なまえ 名前

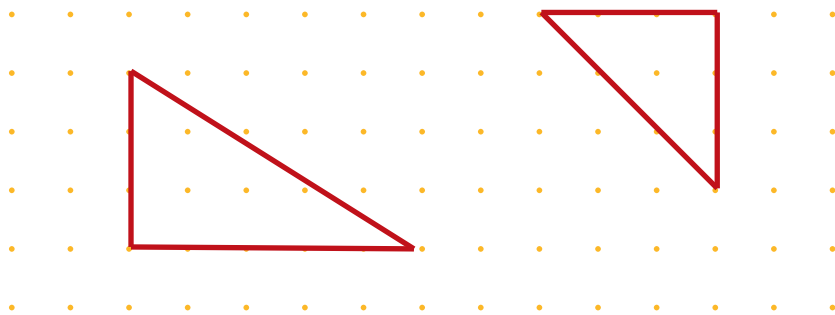
1. 直角三角形は、どれでしょう。



答え あ、い、え

2. 点と点を おすんで いろいろな 直角三角形を かきましょう。

(例)



3. 直角を はさんだへんの長さが 5cmと3cmの直角三角形をかきましょう。

