



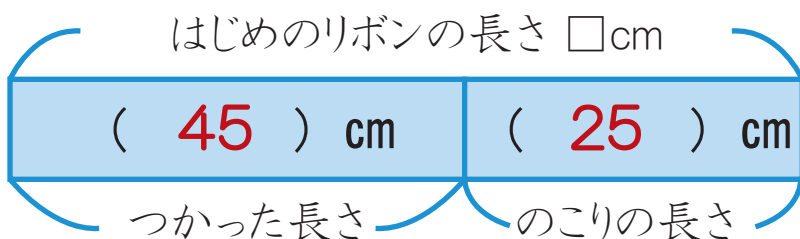
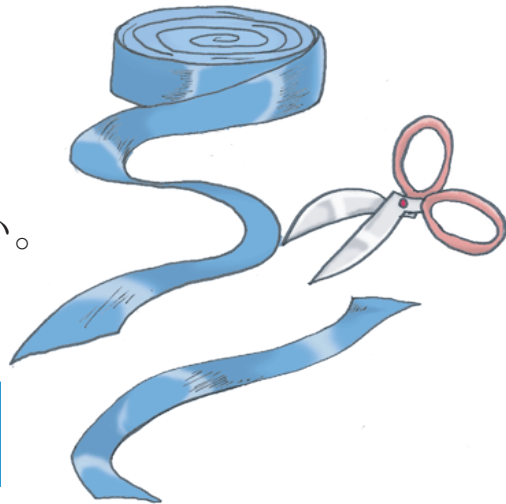
たし算とひき算

はじめは いくつ？

ねん 年 くみ 組 ばん 番

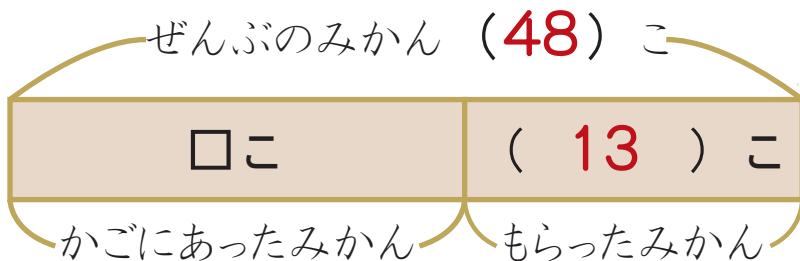
なまえ 名前

1 リボンが ^{なん}何cmか ありました。45cm つかうと のこりが 25cmになりました。はじめにリボンは 何cm あったのでしょうか。



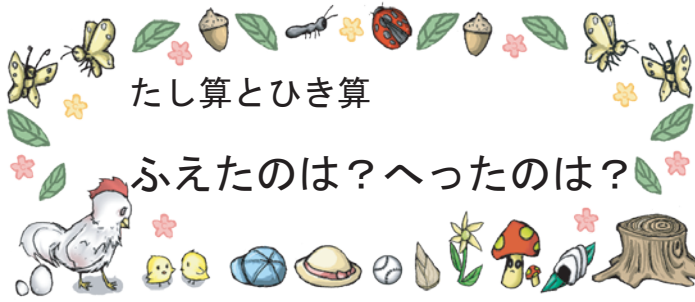
しき $45 + 25 = 70$ $\left(\begin{array}{l} \square - 45 = 25 \\ \square = 45 + 25 \\ \square = 70 \end{array} \right)$ 答え 70cm

2 みかんが かごに 何こか ありました。友だちから 13こ もらったので、ぜんぶで 48こになりました。はじめに みかんは かごに 何こ ありましたか。



しき $48 - 13 = 35$ $\left(\begin{array}{l} \square + 13 = 48 \\ \square = 48 - 13 \\ \square = 35 \end{array} \right)$ 答え 35こ






ねん くみ ばん
 年 組 番

なまえ
名前

1 校でいて 12人の子どもがあそんでいました。あとから何人か来たので、みんなで18人になりました。あとから来た子どもは、何人でしょう。

はじめの数 (12) 人	あとから来た数 <input type="text"/> 人
ぜんぶの数 (18) 人	

しき $18 - 12 = 6$ $\left(\begin{array}{l} 12 + \square = 18 \\ \square = 18 - 12 \\ \square = 6 \end{array} \right)$ 答え **6人**



2 たまごが 30こありました。そのうち、何かをりょうりに つかったので、のこりは 18こになりました。 つかった たまごは、何こでしょう。

はじめの数 (30) こ	のこった数 (18) こ
つかった数 <input type="text"/> こ	のこった数

しき $30 - 18 = 12$ $\left(\begin{array}{l} \square + 18 = 30 \\ \square = 30 - 18 \\ \square = 12 \end{array} \right)$ 答え **12こ**

