

計算のくふう

3つの数の計算

ねん	くみ	ばん
<input type="text"/>	<input type="text"/>	<input type="text"/>
年 組 番		
なまえ	<input type="text"/>	
名前		



60円の下じきと、35円のえんぴつと、55円のけしゴムを
買いました。ぜんぶでいくらはらえばいいでしょうか。

① 下じきとえんぴつのだいを先に計算してみましよう。

$$\begin{aligned} \text{しき} \quad & 60 + 35 = 95 \\ & 95 + 55 = 150 \end{aligned}$$

答え 150円

② えんぴつとけしゴムのだいを先に計算してみましよう。

$$\begin{aligned} \text{しき} \quad & 35 + 55 = 90 \\ & 90 + 60 = 150 \end{aligned}$$

答え 150円

③ ()をつかって、1つのしきにあらわしましよう。

$$\text{しき} \quad 60 + (35 + 55) = 150$$

答え 150円



()をつかって、計算しましよう。

① $10 + (5 + 4) = 19$

② $6 + (28 + 2) = 36$

③ $48 + (7 + 3) = 58$

④ $15 + (21 + 9) = 45$

⑤ $29 + (10 + 30) = 69$

⑥ $7 + (45 + 25) = 77$





計算のくふう

くふうして計算しよう①

ねん 年 くみ 組 ばん 番

なまえ 名前



33 + 9の計算をします。もくとみずべー、かのんがくふうした考え方を書きましょう。

もく: 1のくらいどうしを先に計算するやりかたを考えました。

まず、33を30と **3** に分けます。

つぎに、**3** と9で12になります。

さいごに、30と12で **42** となります。



みずべー: 33があといくつで40になるのか考えて計算しました。

まず、9を **7** と2に分けます。

つぎに、33と **7** で40になります。

さいごに、40と2で **42** となります。



かのん: 9があといくつで10になるかを考えて計算しました。

まず、33を **1** と32に分けます。

つぎに、**1** と9で10になります。

さいごに、32と10で、**42** となります。



くふうして計算しましょう。

① $25 + 5 = 30$

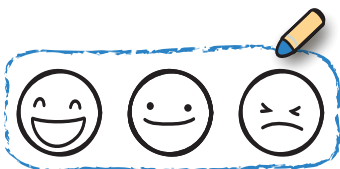
② $43 + 8 = 51$

③ $2 + 68 = 70$

④ $31 - 9 = 22$

⑤ $35 - 9 = 26$

⑥ $60 - 4 = 56$





ねん 年 くみ 組 ばん 番

なまえ 名前

くふうして計算しましょう。どうすれば早くできるかな？

● つぎの ^{かず} 数を ぜんぶ たしたら、いくつでしょう。

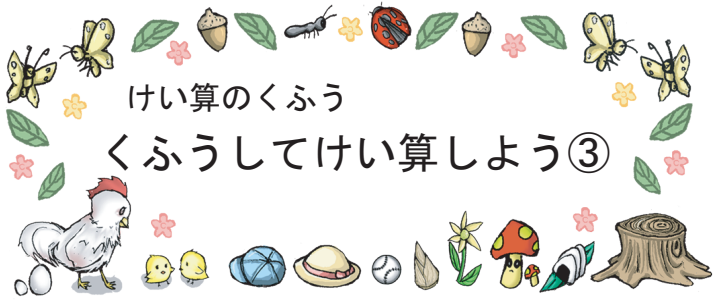
1	7	3	→	10		
2	4	6	→	10		
3	8	2	7	→	17	
4	7	9	3	→	19	
5	7	7	6	→	20	
6	9	2	9	6	→	26

■ 2けたでもできるかな？

7	15	25	→	40
8	36	14	→	50
9	22	18	→	40
10	19	19	→	38

10にすると
わかりやすいよ





けい算のくふう

くふうしてけい算しよう③

ねん 年 くみ 組 ばん 番

なまえ 名前

あなたは、遠足です。100円で すきな おかしを 買いましょう。

チョコレート
26 円

せんべい
45 円

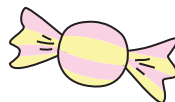
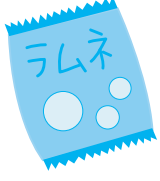
ラムネ
74 円



いくらになったかな？
計算してみよう！



あめ
29 円



クッキー
95 円



買ったものを
かごに入れて
みよう



ドーナツ
61 円

いちごチョコ
53 円



しき $26 + 74 = 100$

答え 100 円



ぼくは、おつりが
ないように
ぜんぶ つかうぞ

わたしは、
いろいろなものを
買いたいな。

