



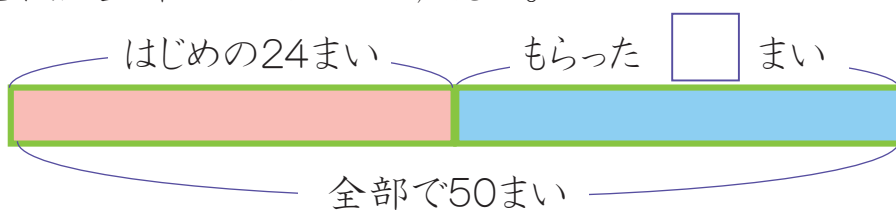
□を使った式

□を使った式①

年 組 番
 名前

下のお話を、□を使ったたし算の式に表しましょう。また、□にあてはまる数をもとめましょう。

- 1 こころんは、色紙を24まい持っています。もっくから何まいかもらったので、色紙は全部で50まいになりました。



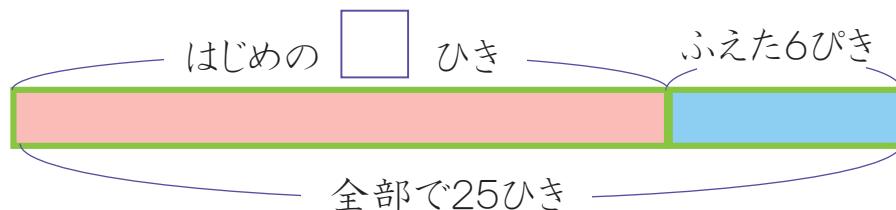
$$24 + \square = 50$$

$$\text{式 } 50 - 24 = 26$$



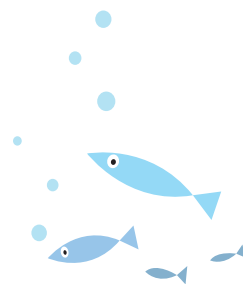
答え 26まい

- 2 みずべーはメダカを何ひきかかっています。今年、6ひきふえたので、メダカは全部で25ひきになりました。



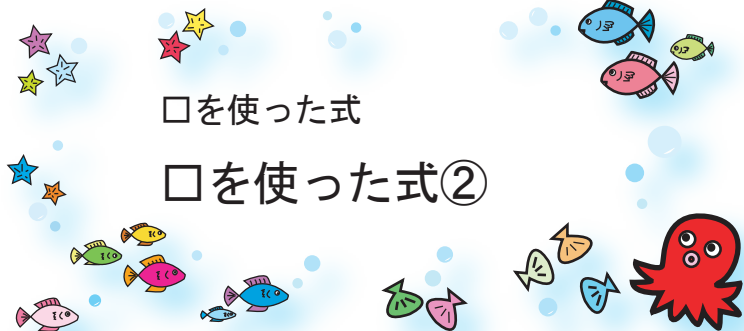
$$\square + 6 = 25$$

$$\text{式 } 25 - 6 = 19$$



答え 19ひき





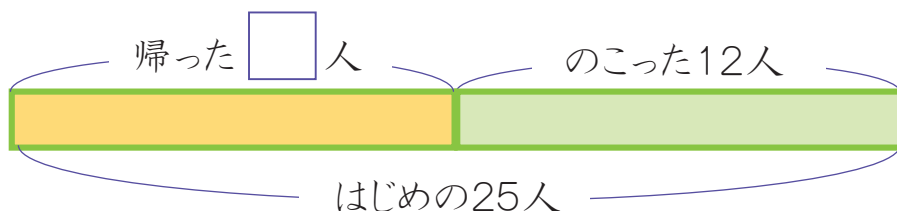
□を使った式

□を使った式②

年 組 番
 名前

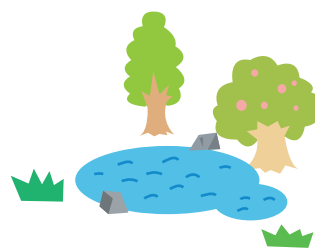
下のお話を、□を使ったひき算の式に表しましょう。また、□にあてはまる数をもとめましょう。

- 1 公園で子どもが25人^{あそ}遊んでいます。何人か帰ったので、のこっている子どもは12人になりました。



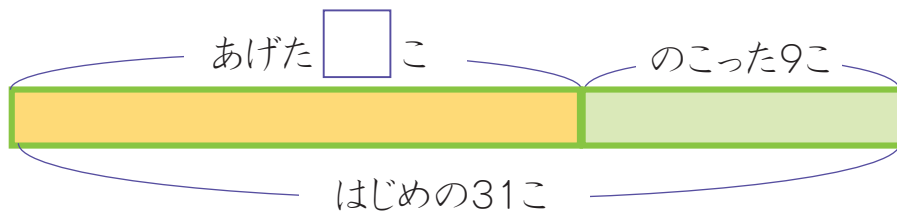
$$25 - \square = 12$$

式 $25 - 12 = 13$



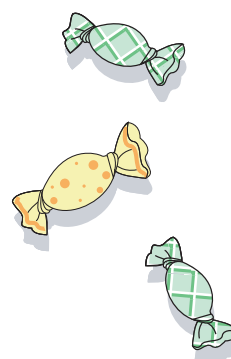
答え **13人**

- 2 かのんは、あめを31こ持っています。こころんに何かあげたので、のこりは9こになりました。



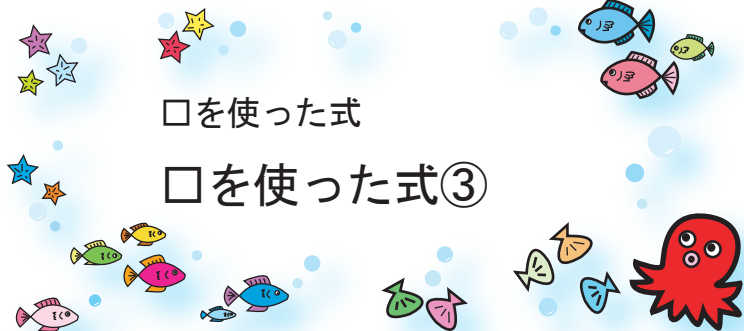
$$31 - \square = 9$$

式 $31 - 9 = 22$



答え **22こ**





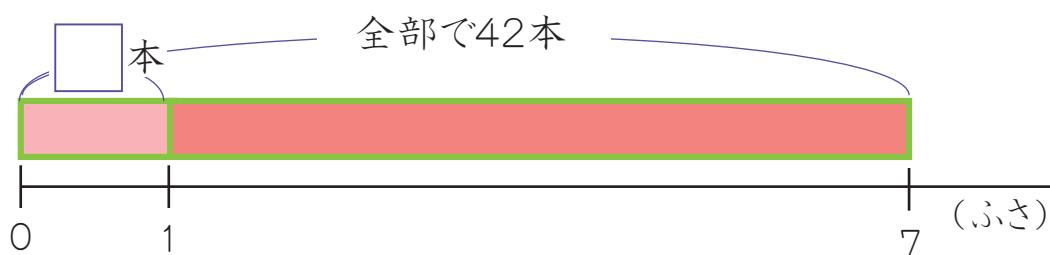
□を使った式

□を使った式③

年 組 番
 名前

下のお話を、□を使ったかけ算の式に表しましょう。また、□にあてはまる数をもとめましょう。

- 1 ふさに同じ数ずつついているバナナが、7ふさあります。バナナは全部で42本あります。



$\square \times 7 = 42$

式 $42 \div 7 = 6$

答え **6本**

- 2 1本80円のえん筆^{びつ}を何本か買ったたら、全部で480円でした。



$80 \times \square = 480$

式 $480 \div 80 = 6$

答え **6本**

