



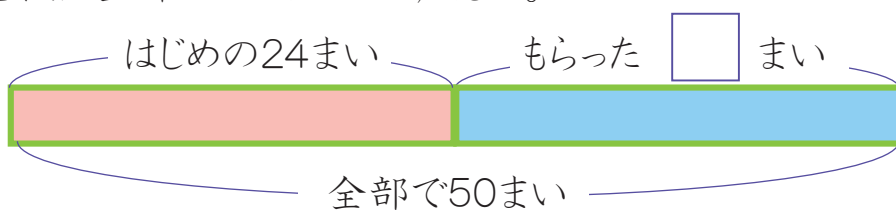
□を使った式

□を使った式①

年 組 番
 名前

下のお話を、□を使ったたし算の式に表しましょう。また、□にあてはまる数をもとめましょう。

1 こころんは、色紙を24まい持っています。もっくから何まいかもらったので、色紙は全部で50まいになりました。



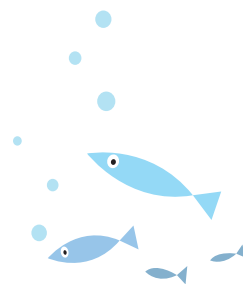
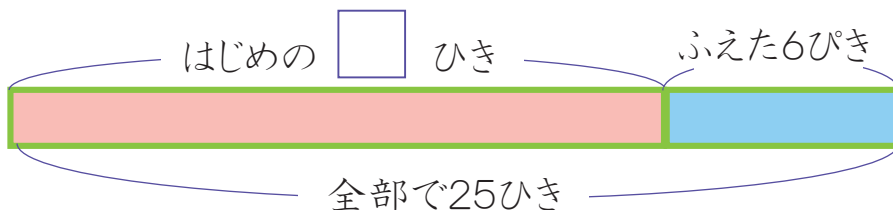
式

.....

答え

.....

2 みずべーはメダカを何ひきかかっています。今年、6ひきふえたので、メダカは全部で25ひきになりました。



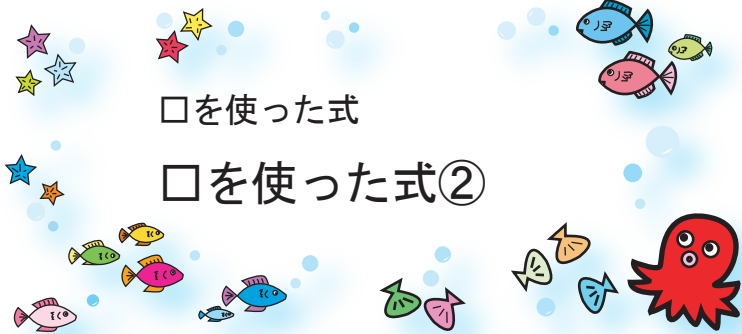
式

.....

答え

.....





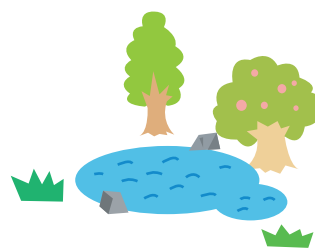
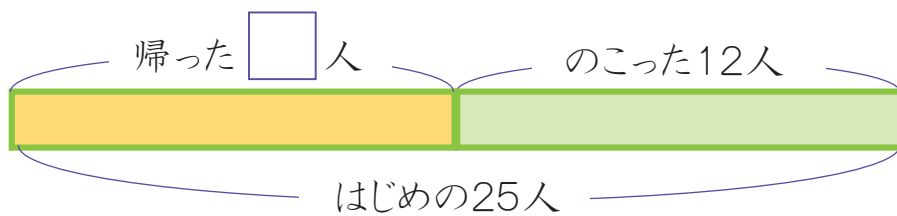
□を使った式

□を使った式②

年 組 番
 名前

下のお話を、□を使ったひき算の式に表しましょう。また、□にあてはまる数をもとめましょう。

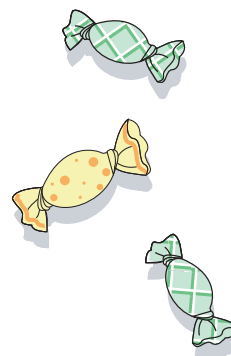
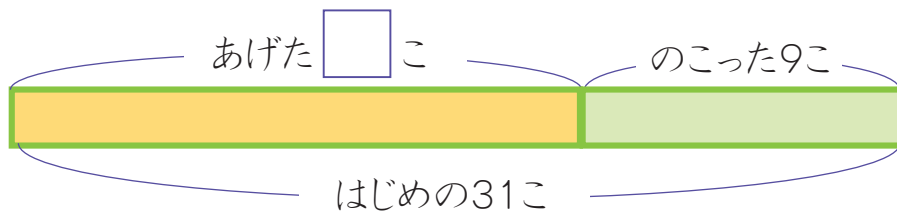
- 1 公園で子どもが25人^{あそ}遊んでいます。何人か帰ったので、のこっている子どもは12人になりました。



式

答え

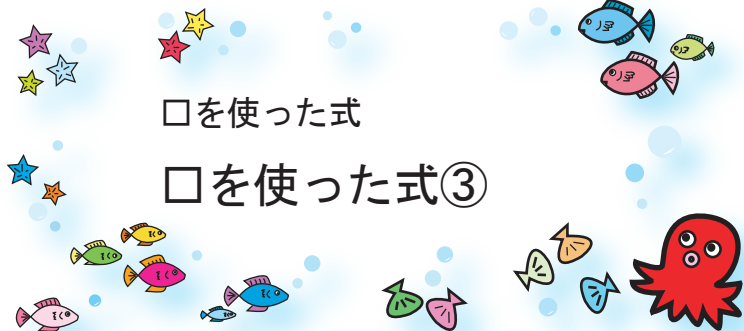
- 2 かのんは、あめを31こ持っています。ころんに何かあげたので、のこりは9こになりました。



式

答え





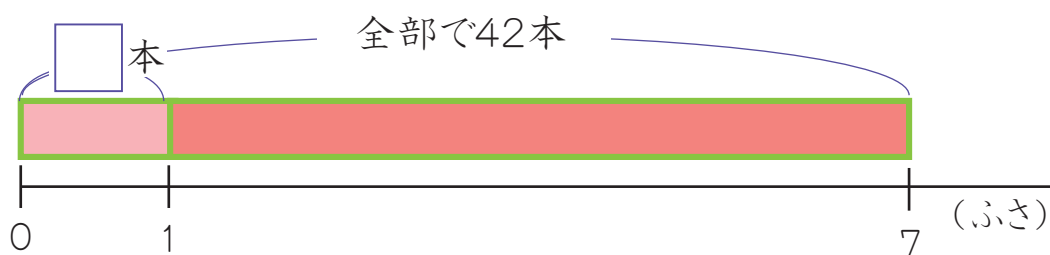
□を使った式

□を使った式③

年 組 番
 名前

下のお話を、□を使ったかけ算の式に表しましょう。また、□にあてはまる数をもとめましょう。

- 1 ふさに同じ数ずつついているバナナが、7ふさあります。バナナは全部で42本あります。



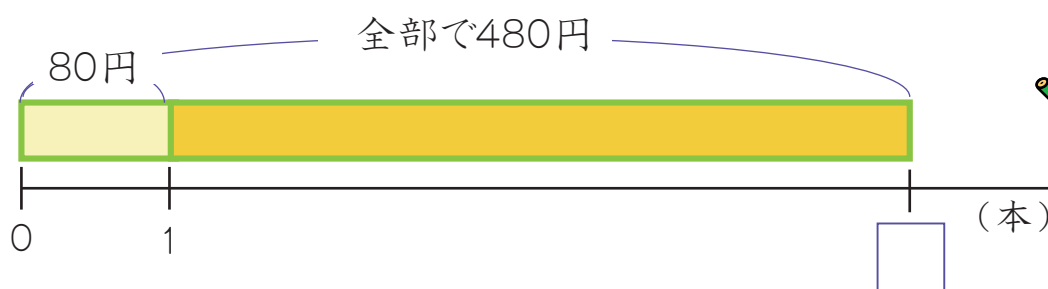
式

.....

答え

.....

- 2 1本80円のえん筆を何本か買ったら、全部で480円でした。



式

.....

答え

.....

