

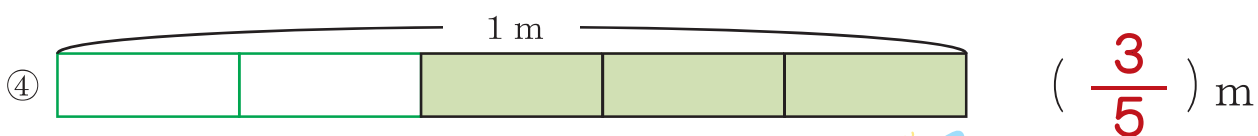
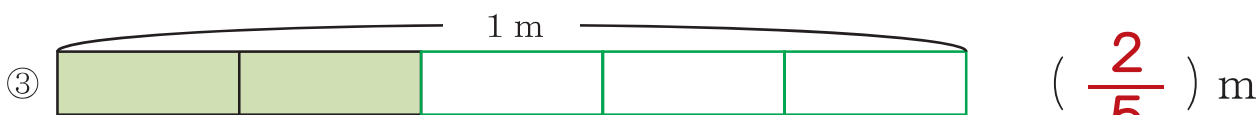


分数

# 分数の表し方①

年 組 番  
 名前

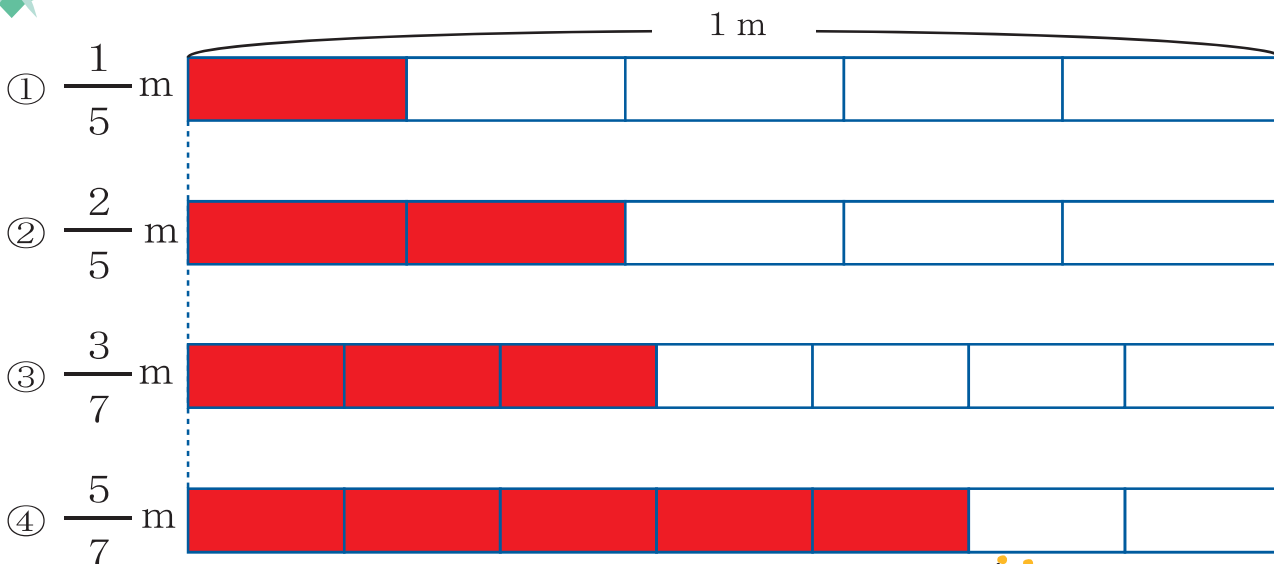
1 色をぬった部分の長さは、何mでしょう。分数で表しましょう。



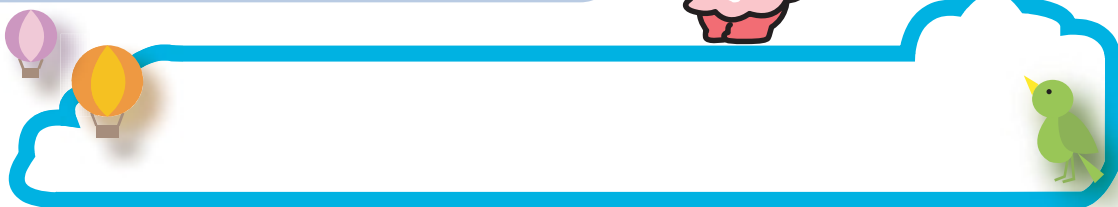
1こ分の長さを考えよう



2 次の長さの色をぬりましょう。



1mを7等分した5こ分の長さだね





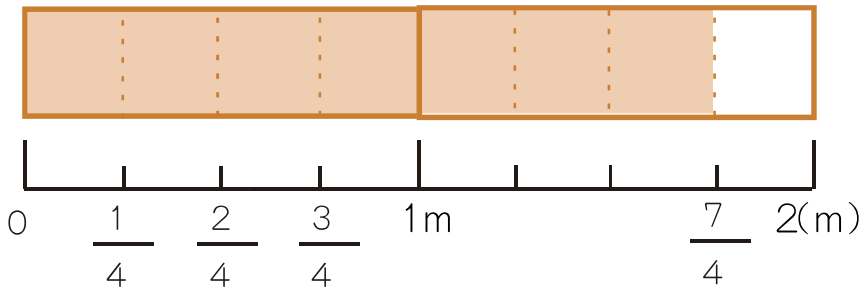
分数の表し方②

年 組 番

名前

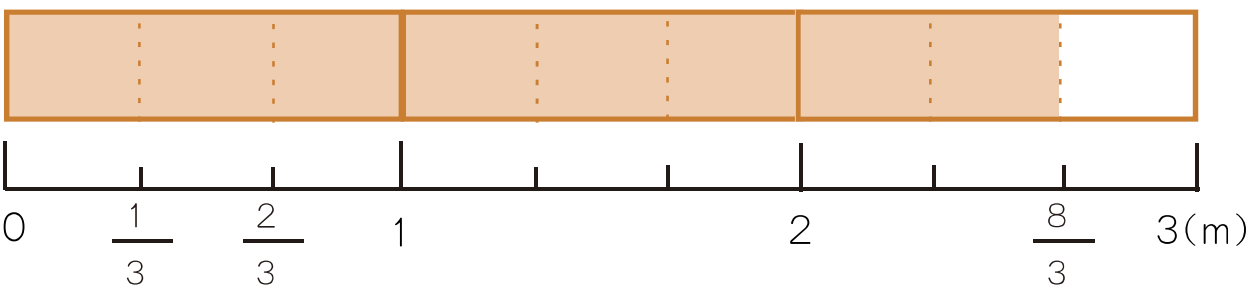


①  $\frac{7}{4}$  mは、1mとあと何mですか。



答え 1m と あと(  $\frac{3}{4}$  )m

②  $\frac{8}{3}$  mは、2mとあと何mですか。



答え 2m と あと(  $\frac{2}{3}$  )m



下の分数を、<sup>しんぶんすう</sup>真分数、<sup>かぶんすう</sup>仮分数、<sup>たいぶんすう</sup>帯分数に分けましょう。

$\frac{7}{8}$     $\frac{2}{2}$     $1\frac{1}{4}$     $\frac{9}{7}$     $2\frac{3}{5}$     $\frac{5}{6}$

真分数

仮分数

帯分数

(  $\frac{7}{8}$     $\frac{5}{6}$  )

(  $\frac{2}{2}$     $\frac{9}{7}$  )

(  $1\frac{1}{4}$     $2\frac{3}{5}$  )

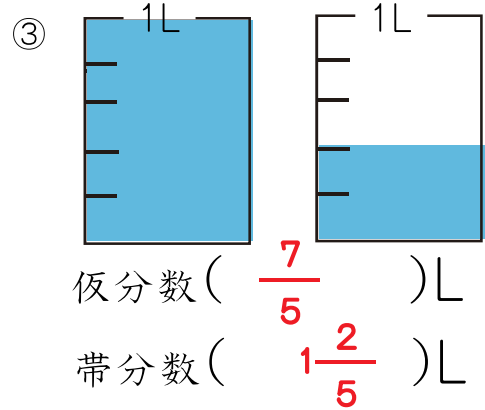
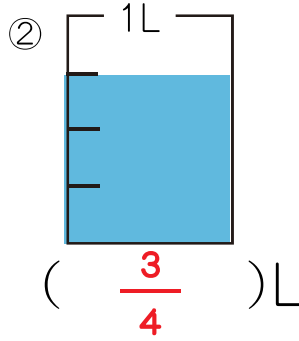
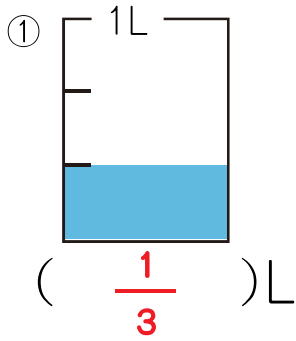




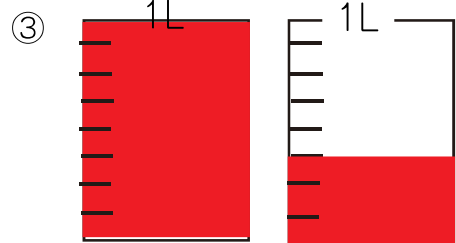
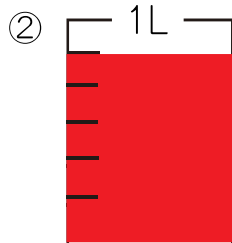
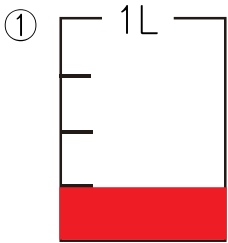
### 分数の表し方③

年 組 番  
 名前

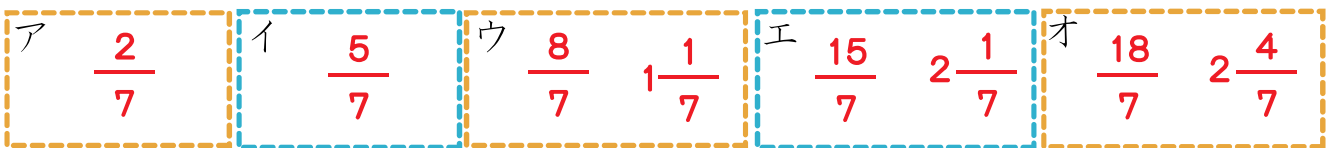
1 水のかさはそれぞれ何Lですか。分数で表しましょう。  
 1Lより大きい分数は、仮分数と帯分数の両方で表しましょう。



2 水のかさのぶんだけ、色をぬりましょう。  
 $\frac{1}{4}L$                        $\frac{5}{6}L$                        $1\frac{3}{8}L$



3 ア～オのめもりが表す分数はいくつですか。1より大きい分数は、仮分数と帯分数の両方で表しましょう



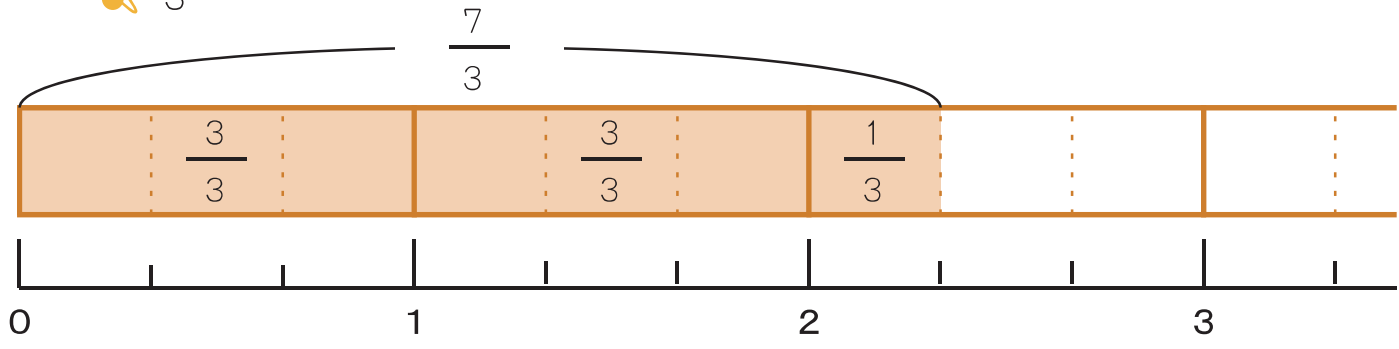


分数

分数の表し方④

年 組 番  
 名前

1  $\frac{7}{3}$  を帯分数で表しましょう。



$\frac{7}{3}$  は  $\frac{1}{3}$  を 7 こあつめた数だね  
 $\frac{1}{3}$  が 3 つで 1 だから



★  $\frac{7}{3} = \square \frac{\triangle}{3}$

$7 \div 3 = \square$  あまり  $\triangle$  だね



2 次の仮分数を、帯分数か整数になおしましょう。

①  $\frac{24}{6}$  ( 4 )

②  $\frac{18}{7}$  (  $2\frac{4}{7}$  )



$\frac{6}{6}$  のいくつか分の数かな

$18 \div 7 = \square$  あまり  $\triangle$  だね



③  $\frac{18}{4}$  (  $4\frac{2}{4}$  )

④  $\frac{21}{5}$  (  $4\frac{1}{5}$  )



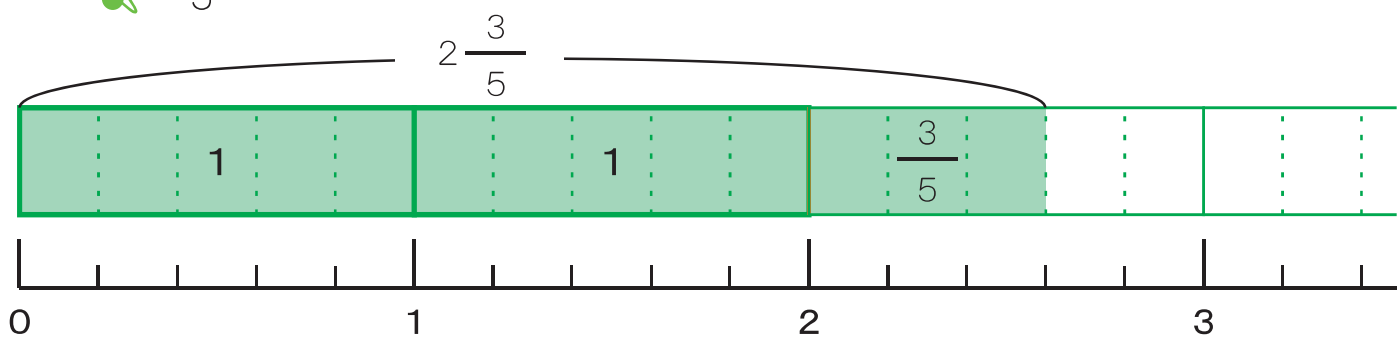


分数

### 分数の表し方⑤

年 組 番  
 名前

1  $2\frac{3}{5}$  を仮分数で表しましょう。



$\frac{1}{5}$  のいくつかを考えようね。  
 1は  $\frac{5}{5}$  と表せるから、2は  $\frac{1}{5}$  の  $5 \times 2$  こ分だね。だから...



★  $2\frac{3}{5} = \frac{13}{5}$

$5 \times 2 + 3 = 13$  だね



2 次の帯分数を仮分数になおしましょう。

①  $2\frac{1}{4} \left( \frac{9}{4} \right)$

②  $3\frac{2}{5} \left( \frac{17}{5} \right)$

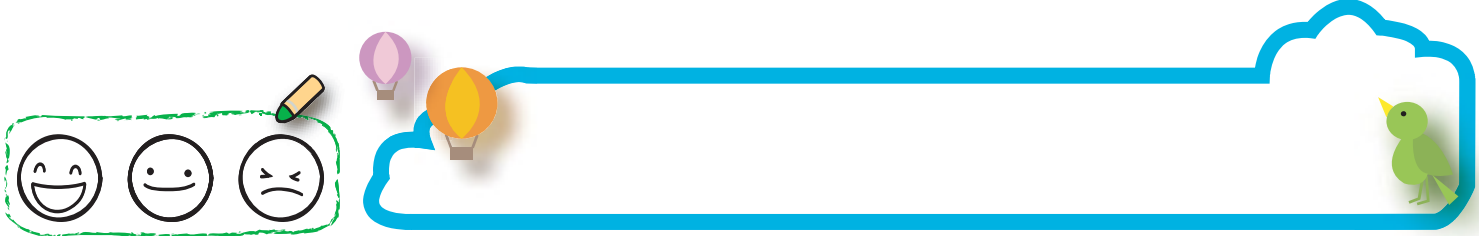


$4 \times 2 + 1 = 9$  だね

$5 \times 3 + 2 = 17$  だね

③  $2\frac{1}{6} \left( \frac{13}{6} \right)$

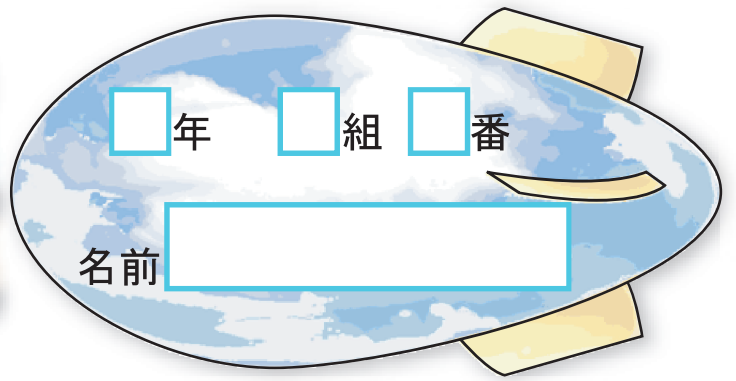
④  $3\frac{4}{7} \left( \frac{25}{7} \right)$





分数

## 分数の表し方⑥



1 次の仮分数を、帯分数か整数になおしましょう。

1  $\frac{12}{5}$   $2\frac{2}{5}$

2  $\frac{18}{3}$  6

3  $\frac{22}{7}$   $3\frac{1}{7}$

4  $\frac{23}{4}$   $5\frac{3}{4}$

5  $\frac{25}{6}$   $4\frac{1}{6}$

6  $\frac{32}{8}$  4

2 次の帯分数を、仮分数になおしましょう。

1  $1\frac{2}{3}$   $\frac{5}{3}$

2  $3\frac{1}{4}$   $\frac{13}{4}$

3  $2\frac{4}{5}$   $\frac{14}{5}$

4  $3\frac{1}{10}$   $\frac{31}{10}$

5  $2\frac{2}{7}$   $\frac{16}{7}$

6  $2\frac{5}{6}$   $\frac{17}{6}$

3 小さい順じゆんにならべましょう。

1  $3\frac{1}{3}$   $\frac{14}{3}$  4  $\rightarrow$   $3\frac{1}{3}$  4  $\frac{14}{3}$

2  $3\frac{1}{4}$   $\frac{11}{4}$   $2\frac{2}{4}$   $\rightarrow$   $2\frac{2}{4}$   $\frac{11}{4}$   $3\frac{1}{4}$

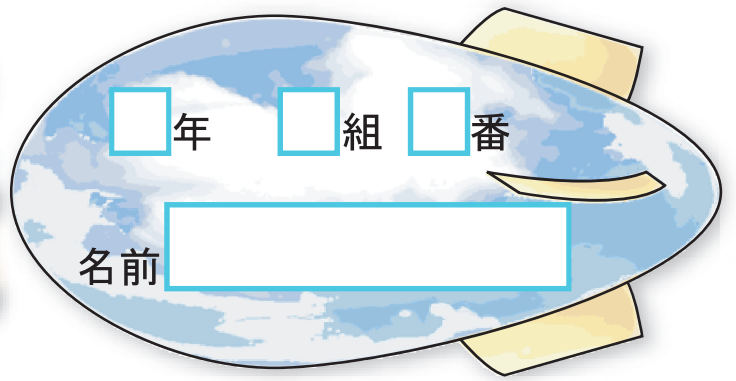
仮分数か帯分数のどちらかになおして考えてみてね



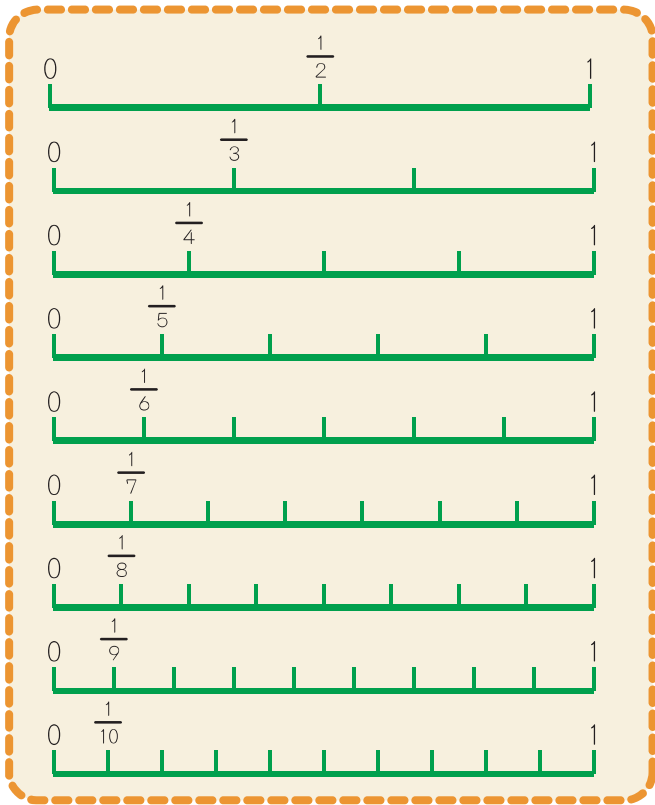


分数

## 大きさの等しい分数



1 下の数直線を見て答えましょう。



1  $\frac{1}{4}$  と大きさの等しい分数を書きましょう。

$$\frac{2}{8}$$

2  $\frac{1}{2}$  と大きさの等しい分数を4つ書きましょう。

$$\frac{2}{4} \quad \frac{3}{6} \quad \frac{4}{8} \quad \frac{5}{10}$$

3  $\frac{1}{6}$  と  $\frac{1}{7}$  では、どちらが大きいですか。

$$\frac{1}{6}$$

4  $\frac{2}{4}$  と  $\frac{2}{5}$  では、どちらが大きいですか。

$$\frac{2}{4}$$

5  にあてはまる数を書きましょう。

ア  $\frac{2}{5} = \frac{4}{10}$

イ  $\frac{6}{8} = \frac{3}{4}$

ウ  $\frac{1}{2} = \frac{2}{4} = \frac{3}{6} = \frac{4}{8}$

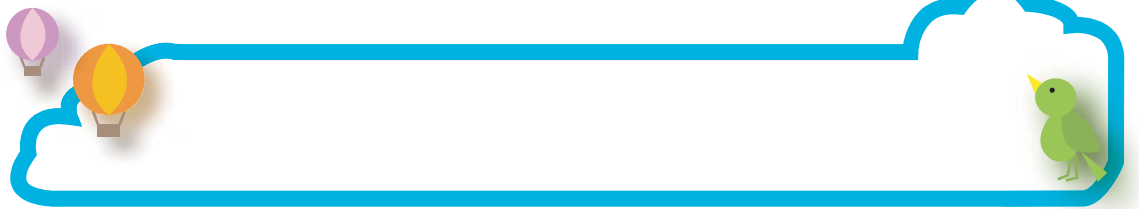
2  の中の分数を、小さい順に書きましょう。

1  $\frac{3}{8}, \frac{3}{4}, \frac{3}{6}$

→  $\frac{3}{8}, \frac{3}{6}, \frac{3}{4}$

2  $\frac{9}{2}, \frac{9}{9}, \frac{9}{10}$

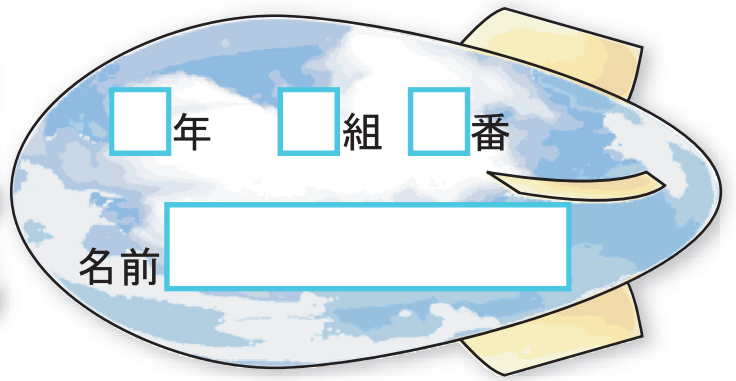
→  $\frac{9}{10}, \frac{9}{9}, \frac{9}{2}$





分数

分数のたし算とひき算①



1 計算をしましょう。

1  $\frac{1}{5} + \frac{1}{5} = \frac{2}{5}$

2  $\frac{2}{7} + \frac{3}{7} = \frac{5}{7}$

3  $\frac{2}{4} + \frac{5}{4} = 1\frac{3}{4} \left( \frac{7}{4} \right)$

4  $\frac{14}{9} + \frac{4}{9} = \frac{18}{9} = 2$

5  $\frac{3}{4} - \frac{1}{4} = \frac{2}{4}$

6  $\frac{7}{10} - \frac{3}{10} = \frac{4}{10}$

7  $\frac{17}{8} - \frac{5}{8} = 1\frac{4}{8} \left( \frac{12}{8} \right)$

8  $\frac{13}{5} - \frac{3}{5} = \frac{10}{5} = 2$



答えが仮分数になったときは、帯分数や整数になおすと大きさがわかりやすかったね。

2 さとうが、大きいふくろに  $\frac{7}{8}$  kg、小さいふくろに  $\frac{3}{8}$  kg入っています。さとうをあわせて何kgありますか。

式  $\frac{7}{8} + \frac{3}{8} = 1\frac{2}{8} \left( \frac{10}{8} \right)$

答え  $1\frac{2}{8} \left( \frac{10}{8} \right)$  kg

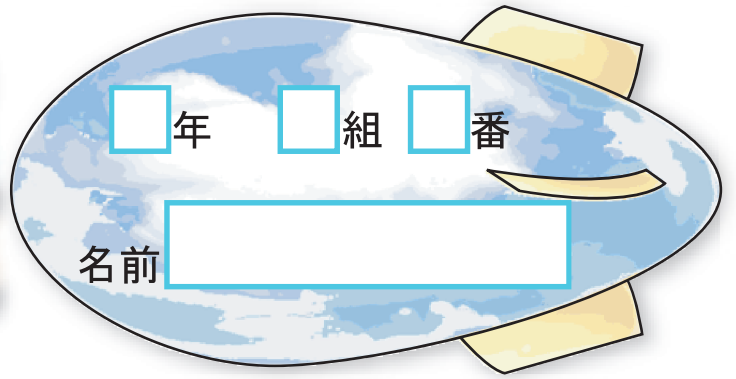






分数

分数のたし算とひき算②



1 計算をしましょう。

1  $1\frac{2}{4} + \frac{1}{4} = 1\frac{3}{4}$

2  $\frac{1}{7} + 2\frac{3}{7} = 2\frac{4}{7}$

3  $1\frac{3}{5} + \frac{4}{5} = 2\frac{2}{5}$

4  $\frac{3}{8} + 3\frac{5}{8} = 4$

5  $1\frac{2}{6} + \frac{4}{6} = 2$

6  $1\frac{5}{9} + 2\frac{2}{9} = 3\frac{7}{9}$

7  $1\frac{2}{9} + 3\frac{5}{9} = 4\frac{7}{9}$

8  $4 + 2\frac{2}{7} = 6\frac{2}{7}$

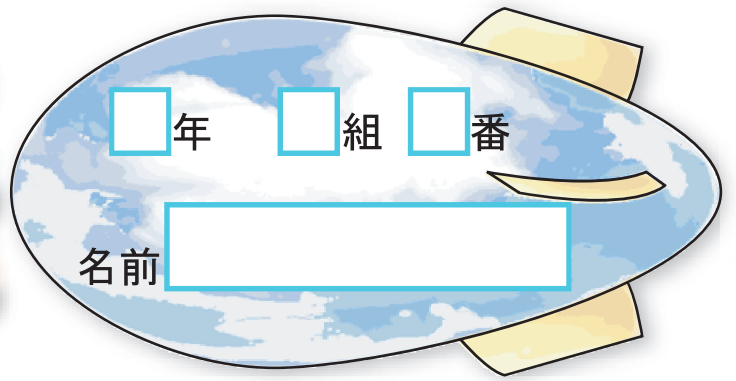
帯分数のたし算は、次のどちらかで計算しましょう。  
 ① 帯分数や整数は仮分数になおして計算する。  
 ② 帯分数を整数部分と分数部分に分けて計算する。





分数

分数のたし算とひき算③



年 組 番

名前

1 計算をしましょう。

1  $2\frac{3}{5} - \frac{1}{5} = 2\frac{2}{5}$

2  $3\frac{4}{7} - \frac{3}{7} = 3\frac{1}{7}$

3  $3\frac{5}{9} - \frac{7}{9} = 2\frac{7}{9}$

4  $2\frac{3}{10} - \frac{7}{10} = 1\frac{6}{10}$

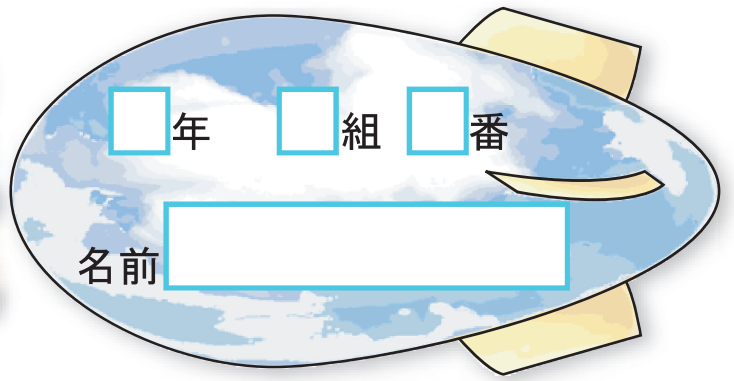
5  $2\frac{4}{7} - \frac{5}{7} = 1\frac{6}{7}$

6  $4\frac{4}{5} - 2\frac{3}{5} = 2\frac{1}{5}$

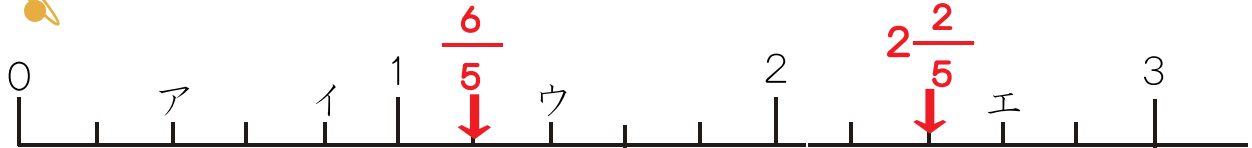
7  $3\frac{7}{8} - 3\frac{3}{8} = \frac{4}{8}$

8  $5\frac{2}{9} - 4 = 1\frac{2}{9}$

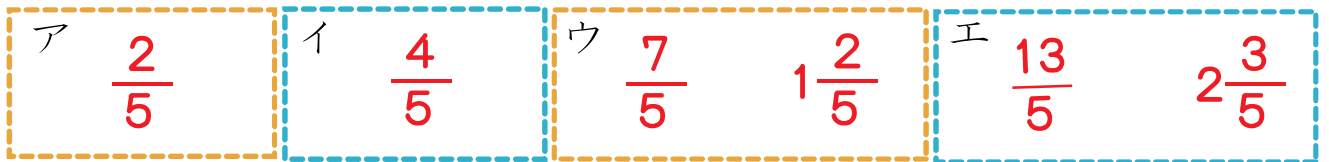




1 下の数直線を見て答えましょう。



1 ア～エのめもりが表す分数はいくつですか。1より大きい分数は、仮分数と帯分数の両方で表しましょう。



2  $\frac{6}{5}$ 、 $2\frac{2}{5}$  を表すめもりに↓を書きましょう。

2 ( )の中の分数を、大きい順に書きましょう。

$$\left( \frac{1}{4}, \frac{1}{5}, \frac{1}{6} \right)$$

$$\left( \frac{4}{5}, \frac{4}{4}, \frac{4}{6} \right)$$

$$\frac{1}{4} > \frac{1}{5} > \frac{1}{6}$$

$$\frac{4}{4} > \frac{4}{5} > \frac{4}{6}$$

3 次の計算をしましょう。

$$1 \frac{3}{5} + \frac{4}{5} = 1\frac{2}{5} \left( \frac{7}{5} \right)$$

$$2 \frac{3}{4} + 1 \frac{1}{4} = 3\frac{4}{4} = 4$$

$$3 \frac{2}{7} - 2 \frac{5}{7} = \frac{4}{7}$$

$$5 \frac{3}{8} - 2 = 3\frac{3}{8}$$

