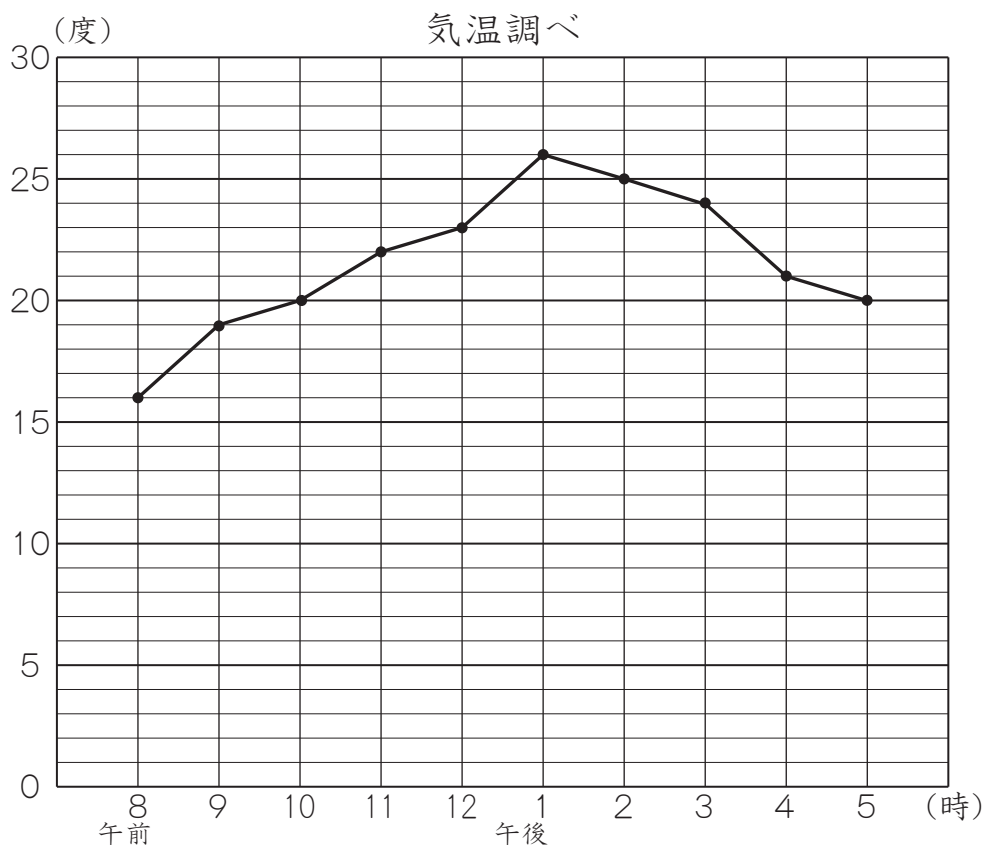




年 組 番

名前

もっくがいずみの森の1日の気温を調べて、グラフに表しました。



(1) 午前10時の気温は、何度でしょうか。

度

(2) 気温が19度のときの時こくは何時でしょうか。

時

(3) 一番高い気温とその時こくは何時でしょうか。

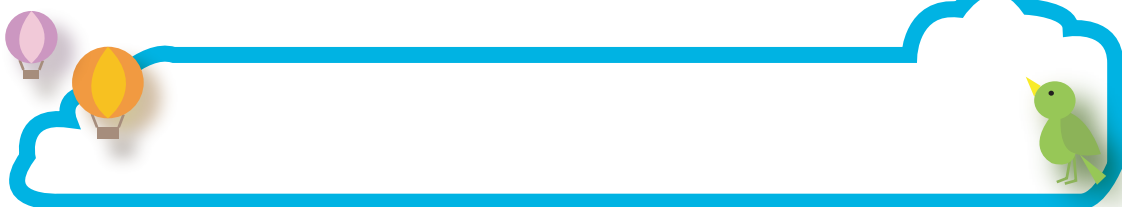
度 時

(4) 気温が上がったのは、何時から何時まででしょうか。

から

(5) 気温が下がったのは、何時から何時まででしょうか。

から





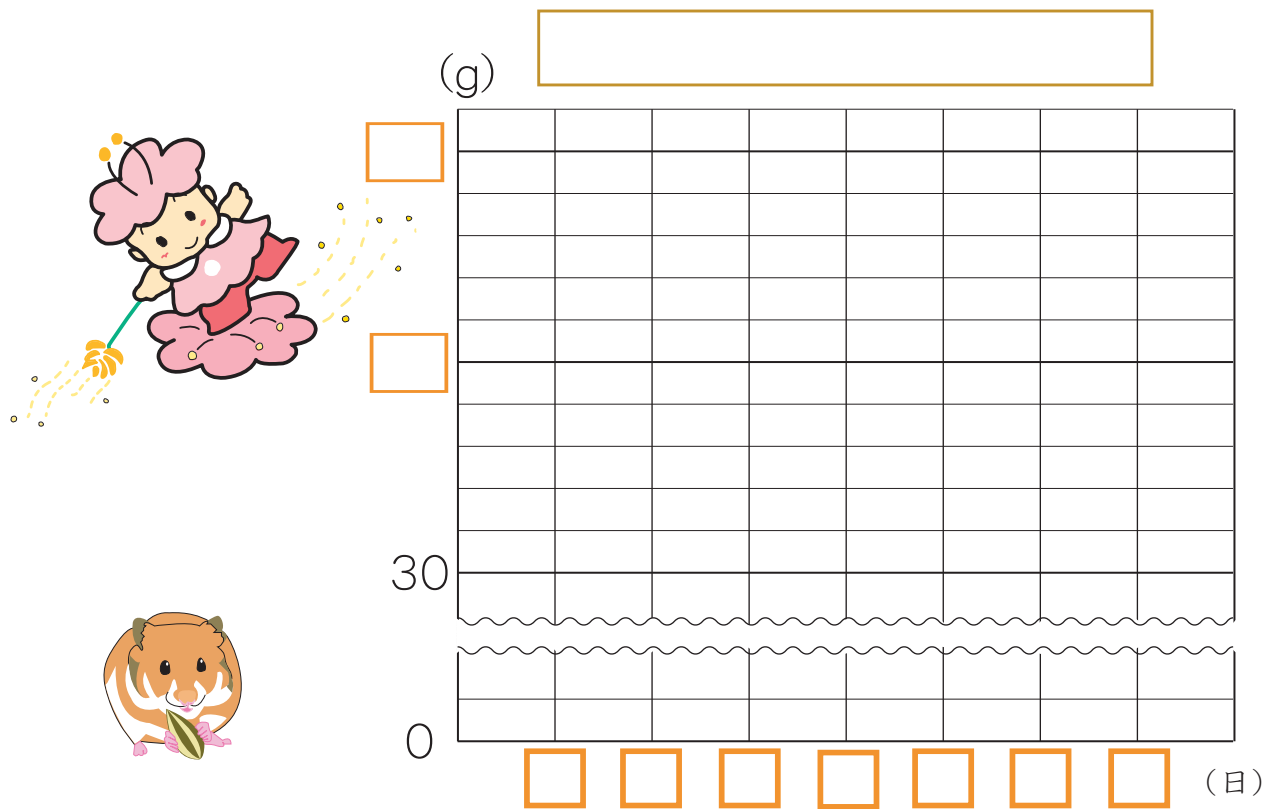
年 組 番


名前

かのんは、ハムスターを飼っています。5月の体重の^{へんか}変化を折れ線グラフに表しましょう。

5月のハムスターの体重

日にち	1日	2日	3日	4日	5日	6日	7日
体重	34g	34g	35g	36g	36g	35g	37g



折れ線グラフでは、変わり方を見やすくするために、 を使ってとちゅうのめもりをはぶくことがあるよ。





折れ線グラフ

折れ線グラフ③

年 組 番

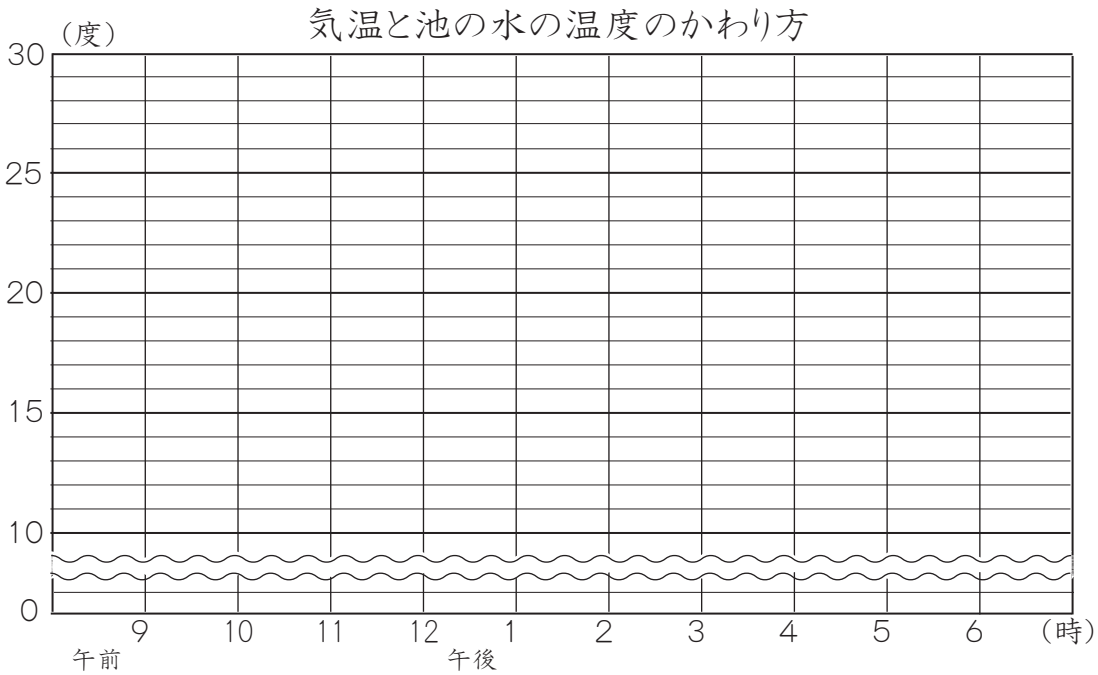
名前

下の表は、みずべーがいずみの森の気温と池の水の温度を測ったものです。

気温と池の水の温度のかわり方

時 刻 (時)	午前 9	10	11	正午 12	午後 1	2	3	4	5	6
気 温 (度)	16	18	22	23	26	25	24	21	17	14
水の温度 (度)	13	13	15	17	20	21	21	20	18	15

① 上の表を折れ線グラフに表しましょう。



② 気温と池の水の温度のちがいがいちばん大きいのは何時で、ちがいは何度でしょう。

()

③ 気温と池の水の温度が同じになるのは、何時と何時の間でしょう。

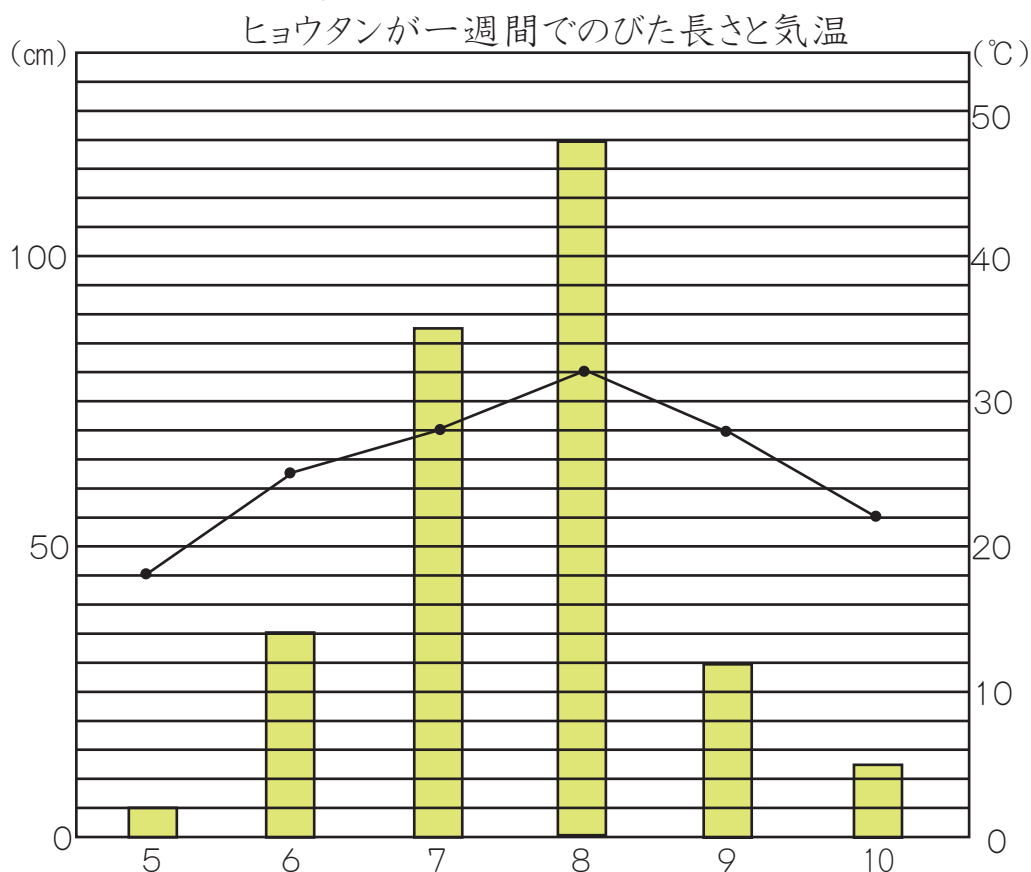
()





年 組 番
 名前

下のグラフは、ヒョウタンが1週間でのびた長さをぼうグラフに、気温を折れ線グラフにまとめたものです。



(1) ヒョウタンが一番のびたのは何月ですか。また、それは何cmですか。

月 cm

(2) 気温が一番高いのは、何月ですか。また、それは何度ですか。

月 度

(3) 気温が同じ月は、何月と何月ですか。

月 と 月

(4) グラフを見て、気がついたことを書きましょう。

