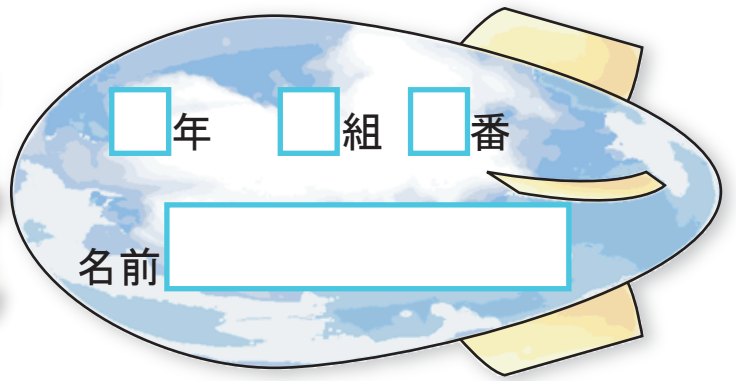


わり算の筆算(2)

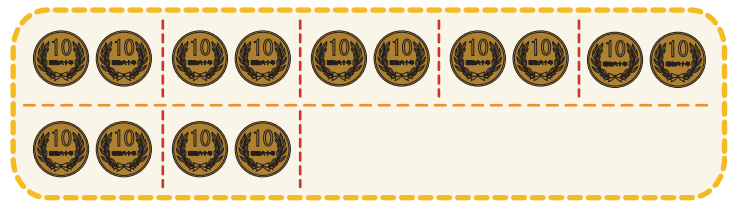
何十でわる計算①



1 ✨ 計算をしましょう。

1 ✨  $90 \div 30 =$

2 ✨  $140 \div 20 =$



3 ✨  $80 \div 40 =$

4 ✨  $60 \div 30 =$

5 ✨  $150 \div 50 =$

6 ✨  $180 \div 20 =$

7 ✨  $540 \div 90 =$

8 ✨  $300 \div 60 =$

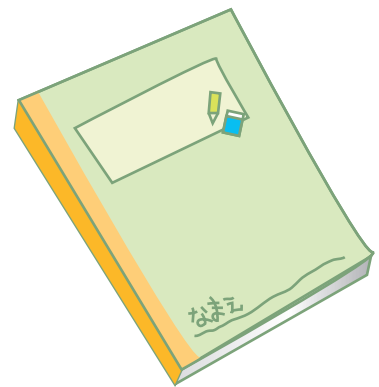
2 ✨ 350円で、1さつ70円のノートは何さつ買えますか。

式

-----

答え

-----





わり算の筆算(2)

何十でわる計算 ②

年 組 番  
 名前

70円で1本20円のえん筆は何本買えていくらあまりますか。

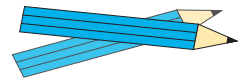
式



10円玉で考えると  
 $7 \div 2 = 3$  あまり 1  
 になるけど...



答え



計算をしましょう。

①  $80 \div 30 =$

②  $70 \div 50 =$

③  $190 \div 40 =$

④  $170 \div 70 =$

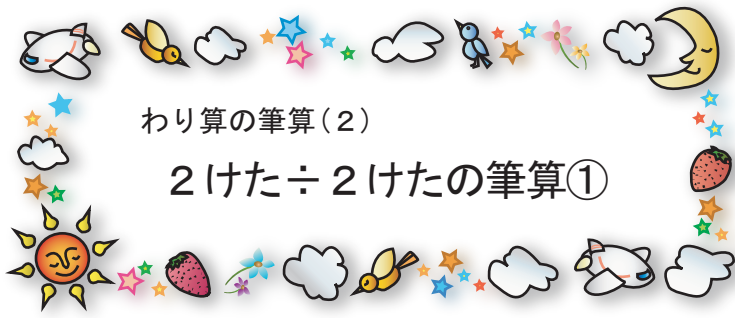
⑤  $430 \div 60 =$

⑥  $700 \div 90 =$

⑦  $510 \div 80 =$

⑧  $800 \div 90 =$





わり算の筆算(2)

2けた÷2けたの筆算①

年 組 番  
 名前

計算をしましょう。

1

$$\begin{array}{r} \square \\ 21 \overline{) 63} \\ \square \square \\ \hline 0 \end{array}$$

わる数の21  
を20と見て、  
商の見当を  
つけてみよう



2

$$\begin{array}{r} \square \\ 12 \overline{) 48} \\ \square \square \\ \hline 0 \end{array}$$

- ① たてる
  - ② かける
  - ③ ひく
  - ④ おろす
- だったよね



3

$$\begin{array}{r} \square \\ 14 \overline{) 28} \\ \square \square \\ \hline 0 \end{array}$$

4

$$\begin{array}{r} \square \\ 32 \overline{) 96} \\ \square \square \\ \hline 0 \end{array}$$

5

$$\begin{array}{r} \square \\ 22 \overline{) 88} \\ \square \square \\ \hline 0 \end{array}$$

6

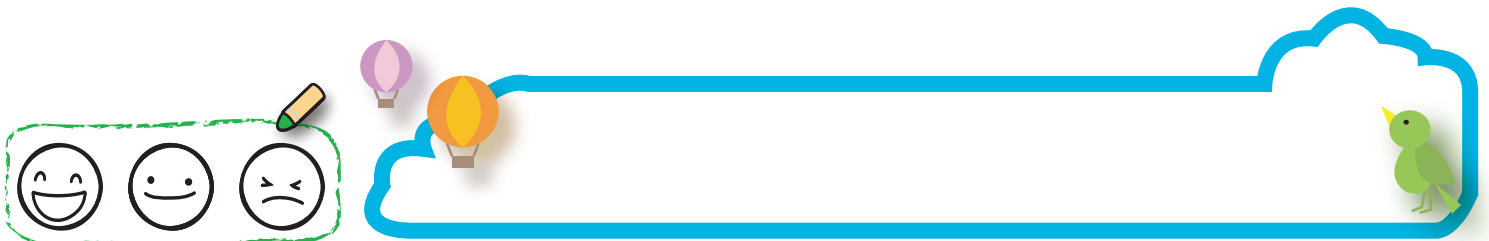
$$\begin{array}{r} \square \\ 24 \overline{) 72} \\ \square \square \\ \hline 0 \end{array}$$

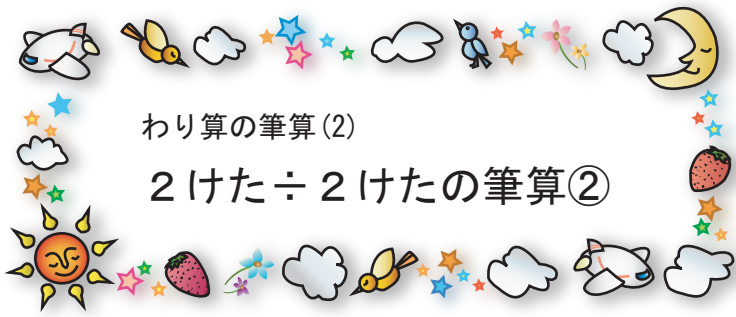
7

$$\begin{array}{r} \square \\ 36 \overline{) 72} \\ \square \square \\ \hline 0 \end{array}$$

8

$$\begin{array}{r} \square \\ 47 \overline{) 94} \\ \square \square \\ \hline 0 \end{array}$$





わり算の筆算(2)

2けた÷2けたの筆算②

年 組 番  
 名前

1 計算をしましょう。

①

$$\begin{array}{r} \square \\ 12 \overline{) 39} \\ \square \square \\ \hline \square \end{array}$$



②

$$\begin{array}{r} \square \\ 31 \overline{) 65} \\ \square \square \\ \hline \square \end{array}$$



③

$$\begin{array}{r} | | | | | \\ 23 \overline{) 49} \\ | | | | | \\ | | | | | \\ | | | | | \\ | | | | | \end{array}$$

④

$$\begin{array}{r} | | | | | \\ 41 \overline{) 85} \\ | | | | | \\ | | | | | \\ | | | | | \\ | | | | | \end{array}$$

⑤

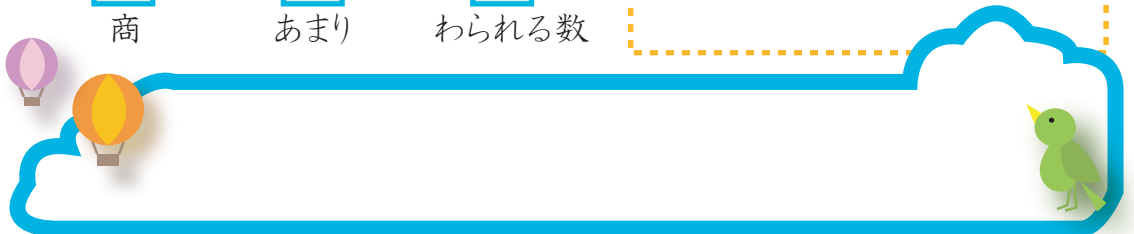
$$\begin{array}{r} | | | | | \\ 25 \overline{) 77} \\ | | | | | \\ | | | | | \\ | | | | | \\ | | | | | \end{array}$$

2 計算をして、答えのたしかめもしましょう。

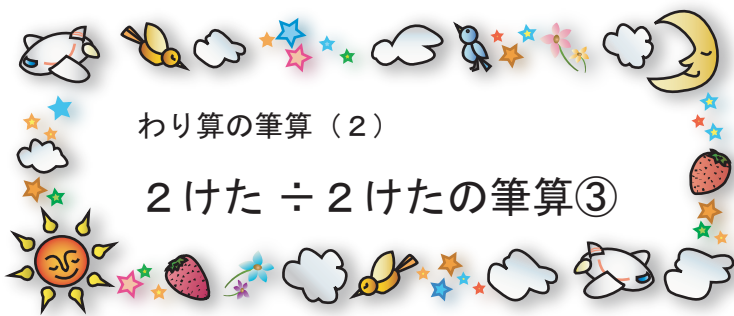
$68 \div 22 = \square$  あまり  $\square$

たしかめ

×  +  =   
 わる数                      商                      あまり                      わられる数







年 組 番

名前

1

$$\begin{array}{r} \square \\ 23 \overline{) 63} \\ \underline{\phantom{00}} \\ \phantom{00} \end{array}$$

1 小さく ← 3

$$\begin{array}{r} 23 \overline{) 63} \\ \underline{69} \end{array}$$

これじゃあ  
ひけないね

2

$$\begin{array}{r} \square \\ 12 \overline{) 80} \\ \underline{\phantom{00}} \\ \phantom{00} \end{array}$$

$$\begin{array}{r} 8 \\ 12 \overline{) 80} \\ \underline{96} \\ \phantom{00} \end{array}$$

↓

$$\begin{array}{r} 7 \\ 12 \overline{) 80} \\ \underline{84} \end{array}$$

商を1ずつ  
小さくして  
いこう。

3

$$22 \overline{) 87}$$

4

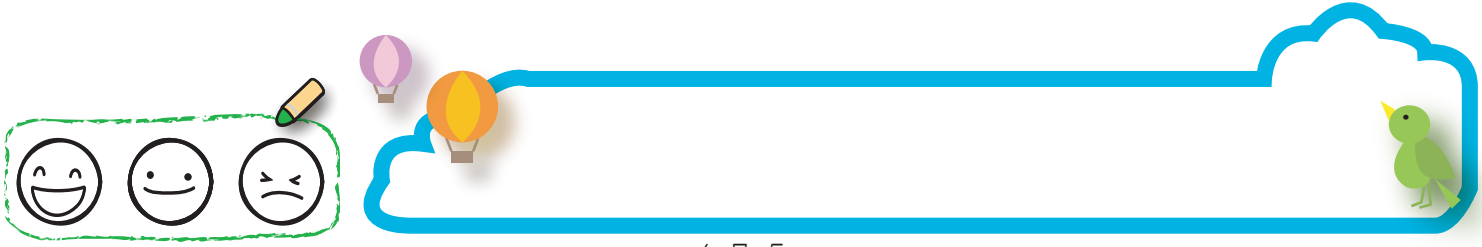
$$33 \overline{) 63}$$

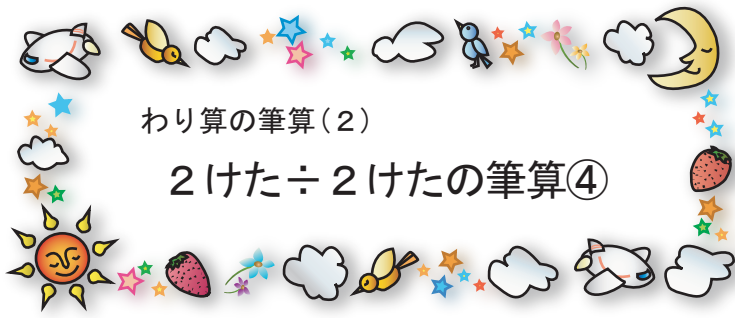
5

$$13 \overline{) 97}$$

6

$$14 \overline{) 75}$$





年 組 番

名前

1

25を20と見ると…

$$\begin{array}{r} 4 \\ 25 \overline{) 82} \\ \underline{100} \end{array}$$

商が大きいから  
1小さくしよう

もっくの考え

$$\begin{array}{r} \square \\ 25 \overline{) 82} \\ \underline{\square \square} \\ \square \end{array}$$

25を30と見ると

$$\begin{array}{r} 2 \\ 25 \overline{) 82} \\ \underline{50} \\ 32 \end{array}$$

まだ  
ひけるよ  
1大きく  
しよう

みずべーの考え

2

$$15 \overline{) 70}$$

3

$$35 \overline{) 91}$$

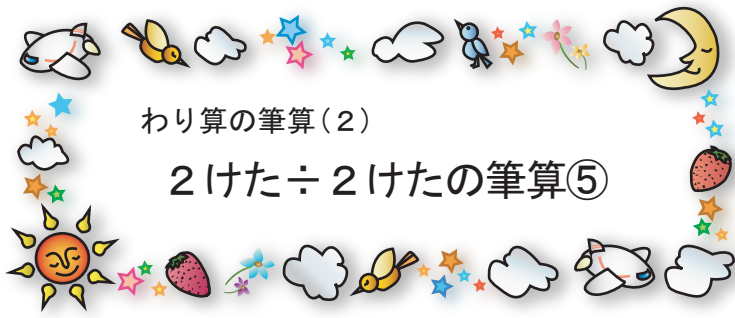
4

$$16 \overline{) 51}$$

5

$$34 \overline{) 73}$$





□年 □組 □番

名前

79÷19の計算のしかたを考えましょう。

1	9	7	9

小さすぎた...

1大きくする

まだひけるよ

もうひけない

計算しましょう。

1

$$37 \overline{) 84}$$

2

$$19 \overline{) 80}$$

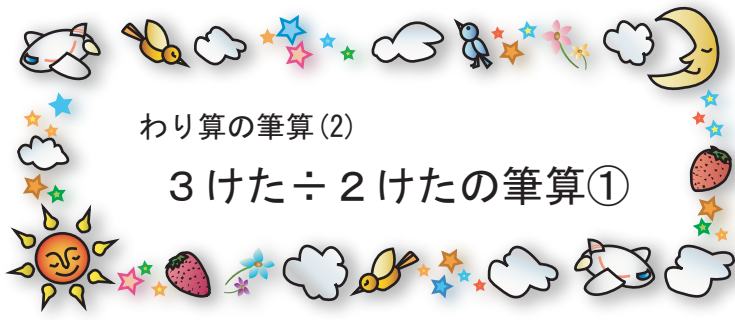
3

$$28 \overline{) 85}$$

4

$$18 \overline{) 54}$$





わり算の筆算(2)

3けた÷2けたの筆算①

年 組 番  
 名前



$$\begin{array}{r}
 \square \\
 35 \overline{) 177} \\
 \underline{\square \square \square} \\
 \square
 \end{array}$$

177を170  
 35を30と見ると  
 $170 \div 30$   
 $\downarrow$   
 $17 \div 3$



$$\begin{array}{r}
 \square \\
 31 \overline{) 120} \\
 \underline{\square \square} \\
 \square \square
 \end{array}$$

$12 \div 3$ だと  
 商が大きいね  
 1小さくしようね



$$\begin{array}{r}
 \square \\
 21 \overline{) 149}
 \end{array}$$



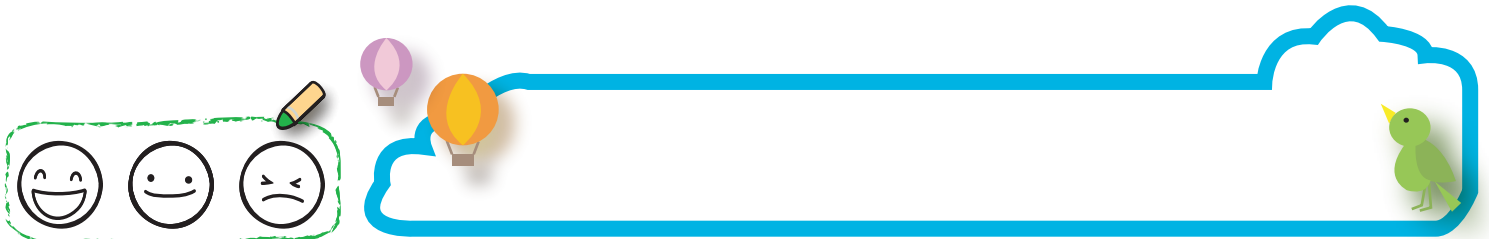
$$\begin{array}{r}
 \square \\
 32 \overline{) 160}
 \end{array}$$

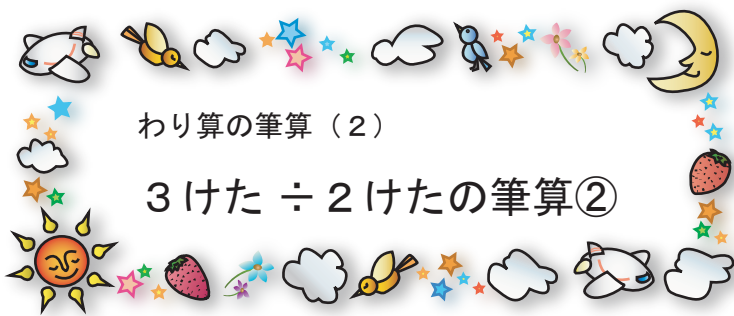


$$\begin{array}{r}
 \square \\
 32 \overline{) 251}
 \end{array}$$



$$\begin{array}{r}
 \square \\
 18 \overline{) 165}
 \end{array}$$





わり算の筆算 (2)

3けた ÷ 2けたの筆算②

年 組 番  
 名前

1

$$\begin{array}{r} \square \square \\ 21 \overline{) 252} \\ \square \square \\ \hline \square \square \\ \square \\ \hline \square \end{array}$$

商は十の位（らい）からたつんだよ



2

$$\begin{array}{r} \square \square \\ 27 \overline{) 698} \\ \square \square \\ \hline \square \square \square \\ \square \square \\ \hline \square \square \end{array}$$

①たてる  
②かける  
③ひく  
④おろす  
の順だよ



3

$$48 \overline{) 781}$$

4

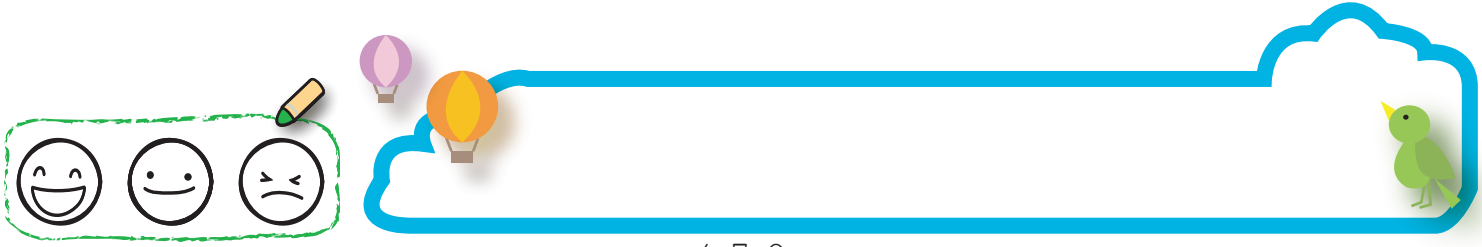
$$13 \overline{) 907}$$

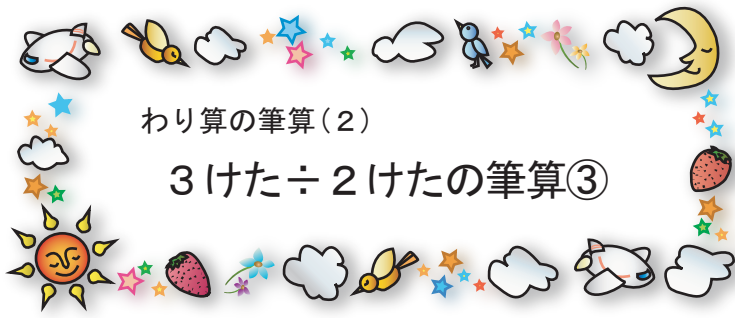
5

$$34 \overline{) 729}$$

6

$$26 \overline{) 598}$$





わり算の筆算(2)

3けた÷2けたの筆算③

年 組 番  
 名前

1

$$\begin{array}{r} \square 0 \\ 17 \overline{) 352} \\ \underline{\square \square} \\ \square \square \\ \underline{\phantom{\square \square} 0} \\ \square \square \end{array}$$

2

$$\begin{array}{r} \square 0 \\ 39 \overline{) 785} \\ \underline{\square \square} \\ \square \square \\ \underline{\phantom{\square \square} 0} \\ \square \square \end{array}$$

何もた  
ないときは  
0だよね。



3

$$42 \overline{) 851}$$

4

$$19 \overline{) 397}$$

5

$$31 \overline{) 629}$$

6

$$28 \overline{) 568}$$

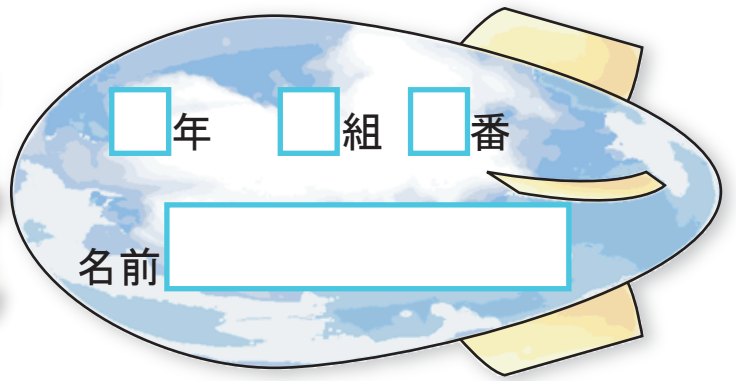






わり算の筆算(2)

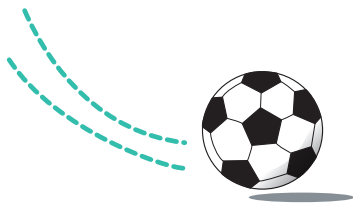
### 文章問題①



1 99人の子どもがいます。サッカーをするために1チーム11人のチームを作ります。何チームできますか。

式

-----



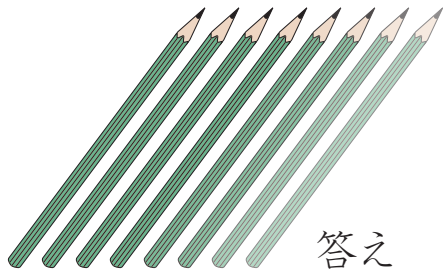
答え



2 えん筆が80本あります。12本ずつ箱につめると何箱できて、何本あまりますか。

式

-----



答え

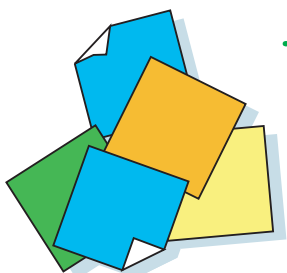
12本で  
1ダースだよ。



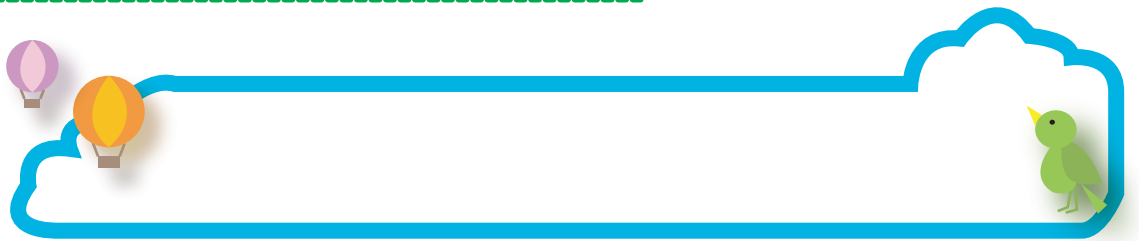
3 185まいの色紙を27人で同じ数ずつ分けると、1人分は何まいになって、何まいあまりますか。

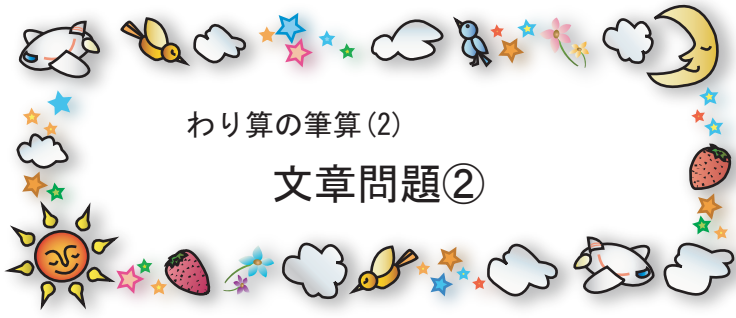
式

-----



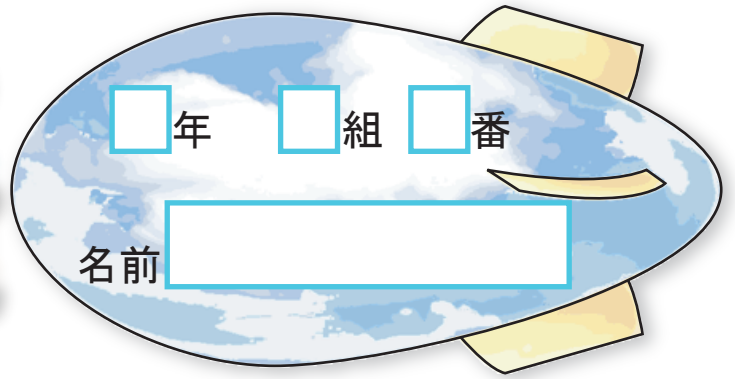
答え





わり算の筆算(2)

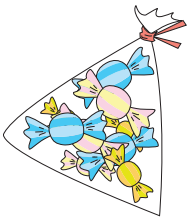
## 文章問題②



1. アメが318こあります。15こずつふくろにつめると何ふくろできて何こあまりますか。

式

-----



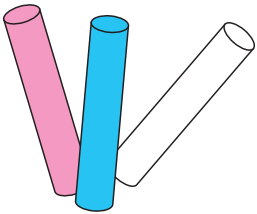
答え

-----

2. チョークが420本あります。これを14クラスに同じ数ずつ分けると、1クラスは何本になりますか。

式

-----



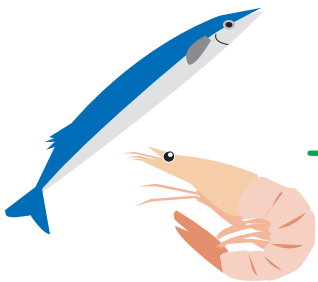
答え

-----

3. 魚屋さんに900円のエビと75円のサンマが売っています。エビのねだんはサンマのねだんの何倍ですか。

式

-----



答え

-----





わり算の筆算 (2)

わり算のきまり

年 組 番  
 名前



① ビー玉が180こあります。このビー玉を1人に60こずつ分けると、何人に分けられますか。□にあてはまる数を書きましょう。

① 10このまとまりとして考えます。

180こ →   
60こ →

$18 \div 6 = \text{□}$   
 $180 \div 60 = \text{□}$

) 等しい

② 6このまとまりとして考えます。

180こ →   
60こ →

$\text{□} \div \text{□} = 3$   
 $180 \div 60 = 3$

) 等しい



くふうして計算しましょう。

①  $600 \div 200 = \text{□}$

②  $640 \div 80 = \text{□}$

③  $45 \div 15 = \text{□}$

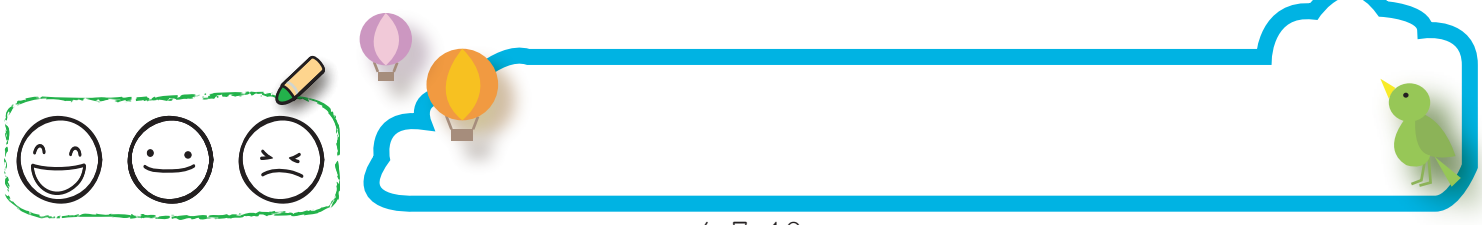
④  $35\text{万} \div 7\text{万} = \text{□}$

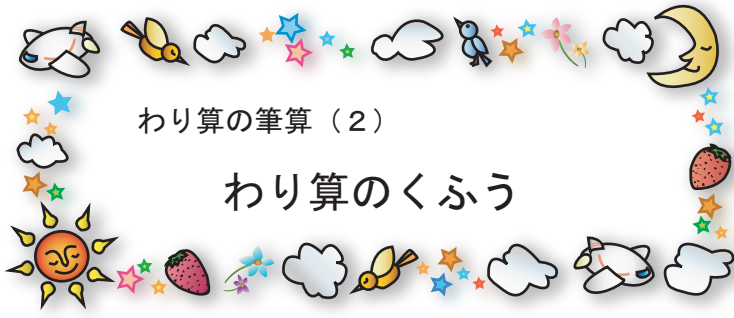


1さつ400円のマンガと2800円の図かんがあります。図かんのねだんはマンガのねだんの何倍ですか。

式 \_\_\_\_\_

答え \_\_\_\_\_





年 組 番

名前

26000 ÷ 500の筆算のしかたをくふうしましょう。

$$\begin{array}{r}
 52 \\
 500 \overline{) 26000} \\
 \underline{25} \phantom{00} \\
 10 \phantom{00} \\
 \underline{10} \phantom{00} \\
 0
 \end{array}$$

100をもとにすると

$$26000 \div 500$$

↓ ÷ 100      ↓ ÷ 100

÷

計算しましょう。

1

$$40 \overline{) 1800}$$

2

$$300 \overline{) 8400}$$

3

$$60 \overline{) 860}$$

4

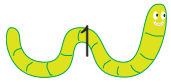
$$3000 \overline{) 14900}$$



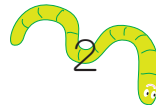


年 組 番  
 名前

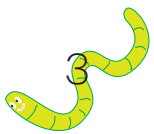
計算をしましょう。



$$21 \overline{) 84}$$



$$14 \overline{) 77}$$



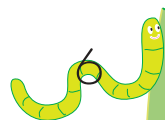
$$19 \overline{) 31}$$



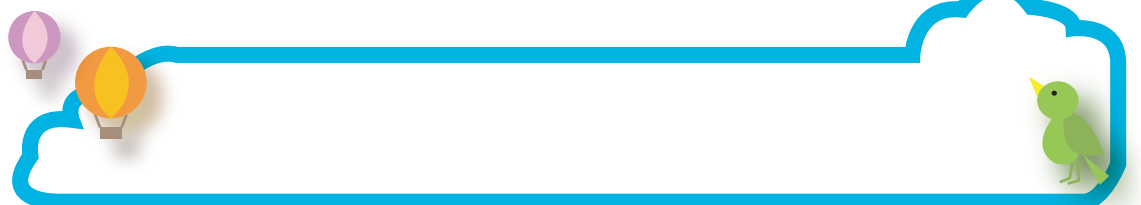
$$28 \overline{) 174}$$

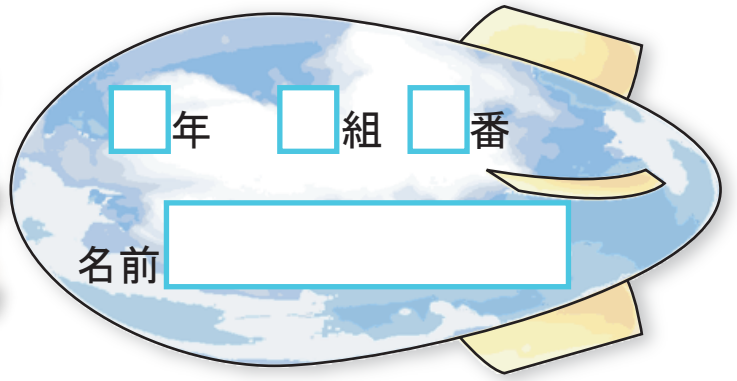


$$\begin{array}{r}
 2 \\
 \hline
 3 \square \overline{) 69} \\
 \underline{6} \phantom{9} \\
 \phantom{6} 9 \\
 \phantom{6} \square \overline{) 8} \\
 \underline{\phantom{6} 8} \\
 \phantom{6} \phantom{9} 1
 \end{array}$$



$$\begin{array}{r}
 \phantom{6} \square \square \\
 \hline
 \square 3 \overline{) 4 \square 0} \\
 \underline{4} \phantom{6} \phantom{0} \\
 \phantom{4} 6 \phantom{0} \\
 \phantom{4} \square \overline{) 0} \\
 \underline{\phantom{4} 0} \\
 \phantom{4} \phantom{6} 0 \\
 \phantom{4} \phantom{6} \square \overline{) 10} \\
 \underline{\phantom{4} \phantom{6} 10} \\
 \phantom{4} \phantom{6} \phantom{0} 0
 \end{array}$$





次の計算のまちがいを見つけて正しく計算しましょう。

①  $150 \div 20 = 7$ あまり1

②

	2 9
1 9	5 8 9
	3 8
	2 0 9
	1 7 1
	3 8

② 上の式と下の式の商が同じになるものに○をつけましょう。

①  $420 \div 60$  }

$42 \div 60$  }

②  $420 \div 60$  }

$42 \div 6$  }

③  $420 \div 60$  }

$210 \div 30$  }

③ ある数を23でわると、商が24であまりが10になります。

① ある数はいくつでしょう。

式

-----

答え

-----

② このある数を34でわると答えはどうなりますか。

式

-----

答え

-----

