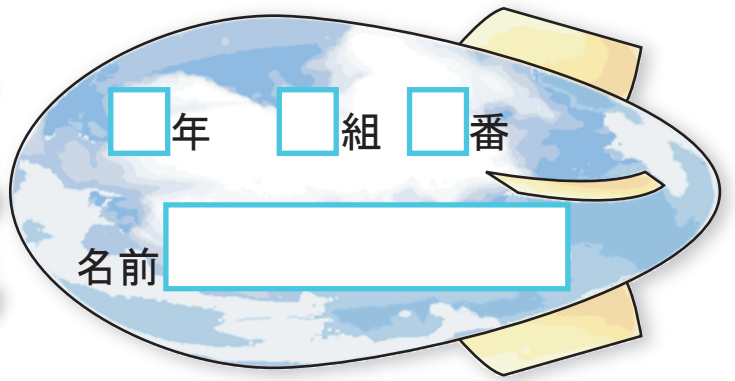




分数のたし算とひき算

等しい分数



年 組 番

名前



にあてはまる数を書きましょう。

1 $\frac{3}{4} = \frac{\boxed{}}{8}$

2 $\frac{3}{5} = \frac{\boxed{}}{35}$

3 $\frac{2}{3} = \frac{\boxed{}}{12}$

4 $\frac{6}{7} = \frac{18}{\boxed{}}$

5 $\frac{10}{16} = \frac{5}{\boxed{}}$

6 $\frac{2}{24} = \frac{1}{\boxed{}}$

7 $\frac{27}{30} = \frac{9}{\boxed{}}$

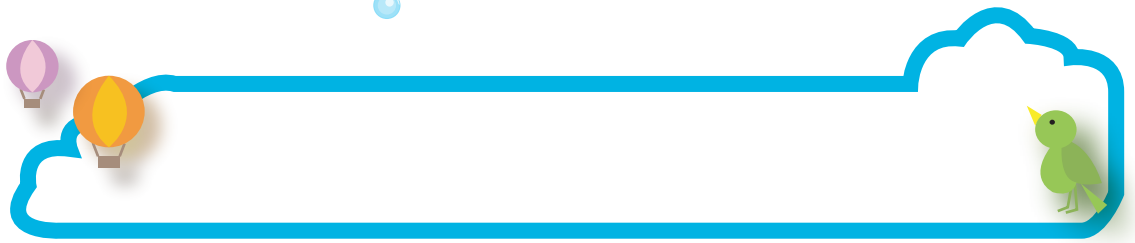
8 $\frac{32}{18} = \frac{16}{\boxed{}}$

9 $\frac{4}{10} = \frac{\boxed{}}{5}$

10 $\frac{15}{21} = \frac{\boxed{}}{7}$

11 $\frac{20}{24} = \frac{\boxed{}}{6}$

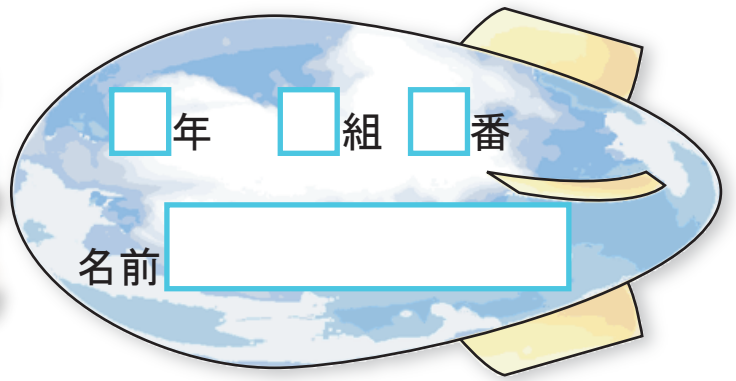
12 $\frac{4}{30} = \frac{\boxed{}}{15}$





分数のたし算とひき算

約分



次の分数を約分しましょう。

1 $\frac{8}{20} = \square$

2 $\frac{7}{21} = \square$

3 $\frac{18}{24} = \square$

4 $\frac{8}{10} = \square$

5 $\frac{15}{27} = \square$

6 $\frac{14}{35} = \square$



7 $\frac{16}{36} = \square$

8 $\frac{12}{28} = \square$

9 $\frac{42}{100} = \square$

10 $\frac{45}{15} = \square$

11 $\frac{32}{18} = \square$

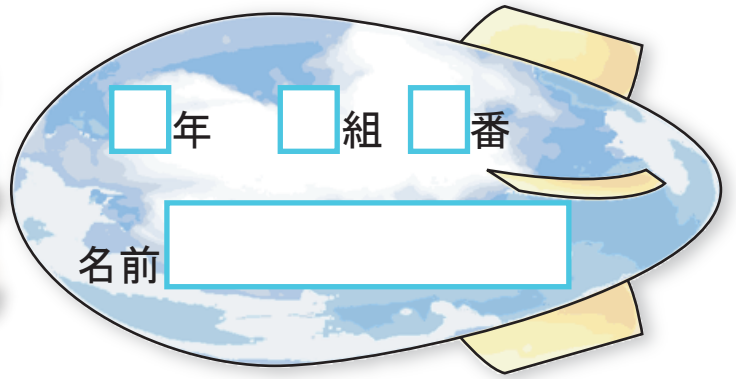
12 $\frac{86}{4} = \square$





分数のたし算とひき算

通分①



年 組 番

名前



の中の分数を通分しましょう。また小さい方の分数に○をつけましょう。

1

$$\frac{2}{5}, \frac{1}{3}$$



2

$$\frac{7}{8}, \frac{4}{6}$$



3

$$\frac{2}{5}, \frac{13}{20}$$



4

$$\frac{11}{7}, \frac{11}{8}$$



5

$$\frac{11}{12}, \frac{5}{9}$$



6

$$\frac{3}{10}, \frac{2}{4}, \frac{3}{5}$$

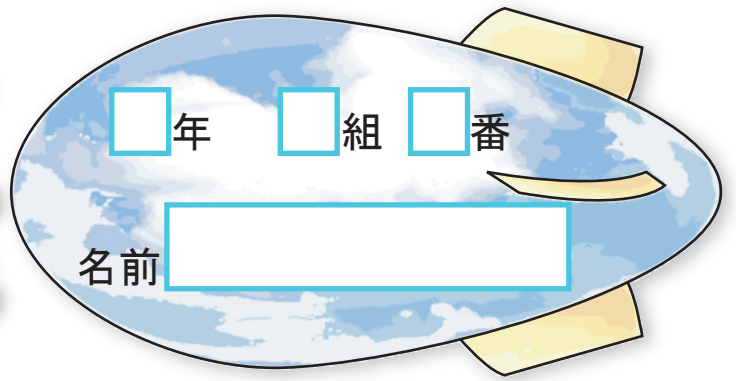






分数のたし算とひき算

通分②



年 組 番

名前

計算をしましょう。

1 $\frac{1}{2} + \frac{3}{5}$

6 $\frac{5}{6} - \frac{3}{5}$

2 $\frac{2}{3} + \frac{4}{5}$

7 $\frac{7}{4} - \frac{2}{5}$

3 $\frac{3}{4} + \frac{1}{3}$

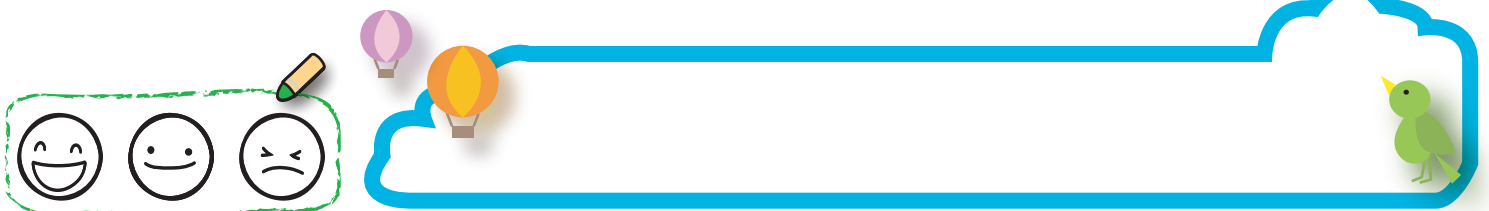
8 $\frac{7}{8} - \frac{4}{5}$

4 $\frac{4}{7} + \frac{2}{3}$

9 $\frac{9}{7} - \frac{2}{3}$

5 $\frac{2}{3} + \frac{1}{4}$

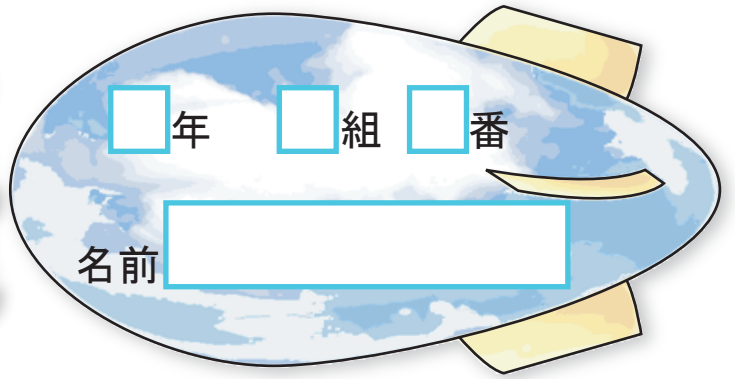
10 $\frac{5}{4} - \frac{2}{7}$





分数のたし算とひき算

通分③



計算をしましょう。答えが約分できるときは、約分しましょう。

1 $\frac{2}{9} + \frac{2}{3}$

2 $\frac{2}{14} + \frac{1}{7}$

3 $\frac{3}{18} + \frac{1}{6}$

4 $\frac{1}{3} + \frac{5}{9}$

5 $\frac{1}{6} + \frac{2}{3} + \frac{2}{9}$

6 $\frac{1}{3} + \frac{3}{4} + \frac{5}{12}$

7 $\frac{2}{3} - \frac{5}{9}$

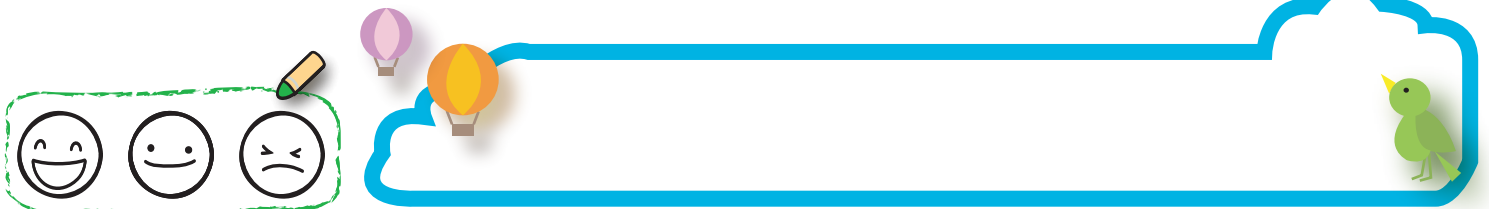
8 $\frac{4}{7} - \frac{5}{14}$

9 $\frac{2}{3} - \frac{1}{12}$

10 $\frac{7}{15} - \frac{1}{5}$

11 $\frac{1}{2} - \frac{1}{3} - \frac{1}{9}$

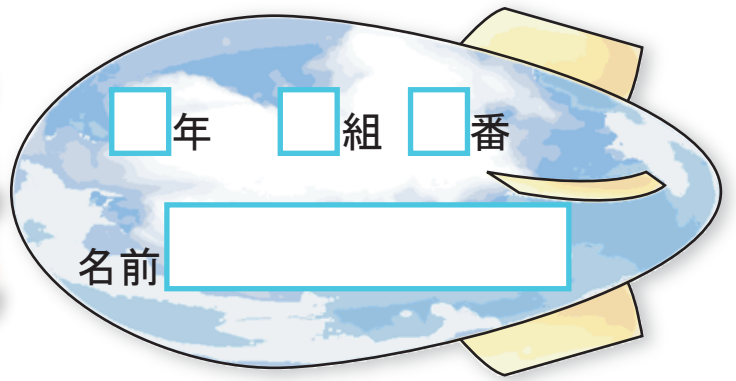
12 $\frac{3}{4} + \frac{1}{2} - \frac{3}{5}$





分数のたし算とひき算

通分④



計算をしましょう。答えが約分できるときは、約分しましょう。

1. $\frac{2}{3} + \frac{1}{4}$

2. $\frac{1}{6} + \frac{4}{9}$

3. $\frac{5}{12} + \frac{2}{9}$

4. $\frac{5}{6} + \frac{1}{10}$

5. $1\frac{2}{3} + \frac{5}{6}$

6. $1\frac{1}{5} + 1\frac{1}{3}$

7. $\frac{7}{15} - \frac{2}{5}$

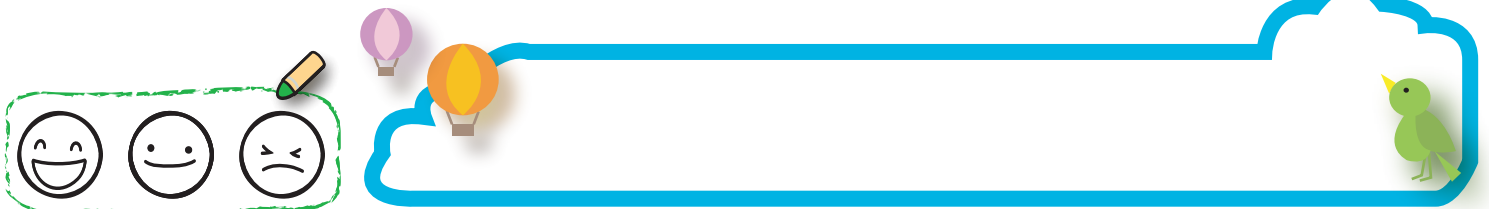
8. $\frac{8}{10} - \frac{2}{6}$

9. $\frac{13}{18} - \frac{5}{9}$

10. $\frac{13}{20} - \frac{1}{4}$

11. $1\frac{1}{5} - \frac{1}{4}$

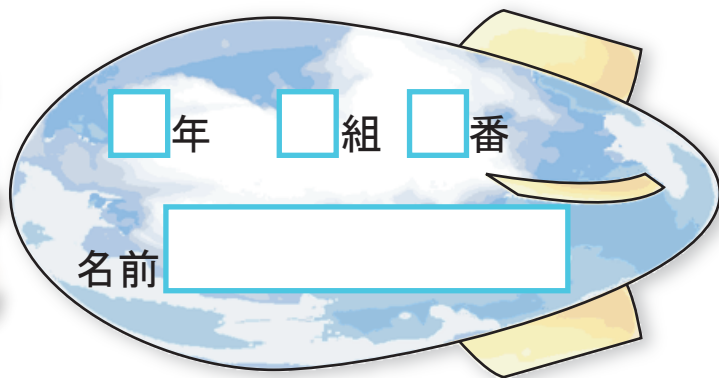
12. $2\frac{1}{4} - \frac{5}{8}$





分数のたし算とひき算

分数と小数のまじった計算



年 組 番

名前

$\frac{1}{5} + 0.5$ の計算の仕方を考えましょう。

分数と小数のまじった計算の仕方を考えよう。

$$\begin{aligned} \frac{1}{5} + 0.5 &= \frac{1}{5} + \frac{5}{10} \\ &= \frac{2}{10} + \frac{5}{10} \\ &= \frac{7}{10} \end{aligned}$$

$$\begin{aligned} \frac{1}{5} + 0.5 &= 0.2 + 0.5 \\ &= 0.7 \end{aligned}$$



みずべーの考え



かのんの考え

分数と小数のまじった計算は、どちらかにそろえて計算しますが、分数を小数になおせないときは、分数にそろえて計算します。

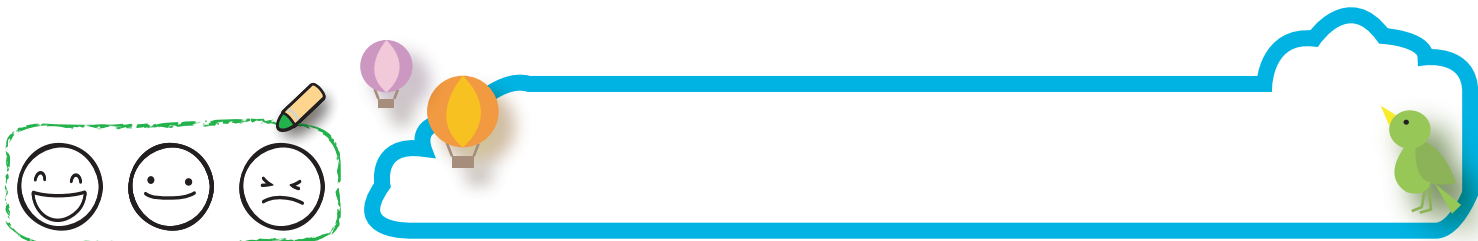
計算しましょう。

1. $0.6 + \frac{4}{5}$

2. $\frac{1}{6} + 0.75$

3. $0.25 + \frac{1}{10}$

4. $\frac{5}{8} + 0.4$





分数のたし算とひき算

時間と分数

年 組 番
 名前

1 にあてはまる数を書きましょう。

① $\frac{9}{12}$ 時間 = 分

② $\frac{2}{3}$ 時間 = 分

③ $\frac{4}{5}$ 分 = 秒

④ $1\frac{2}{5}$ 時間 = 分

2 にあてはまる数を分数で書きましょう。

① 10 分 = 時間

② 80 分 = 時間

③ 12 秒 = 分

④ 25 秒 = 分

1時間は60分
1分は60秒 だったから...

