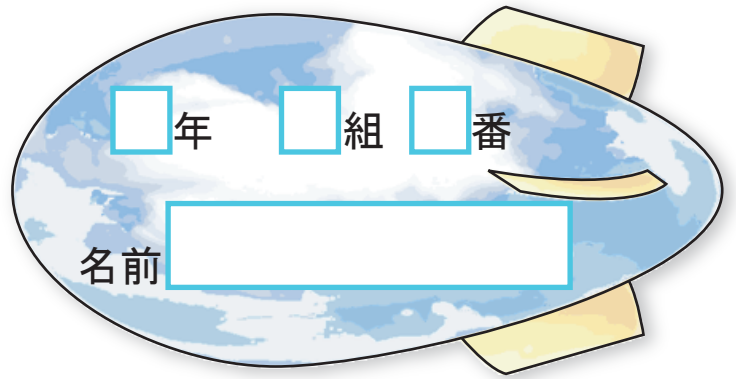




百分率とグラフ

割合①



① クラブ希望を調べました。それぞれのクラブについて、定員をもとにしたときの希望者の割合を求めましょう。

クラブ名	定員 (人)	希望者 (人)	割合
バスケットボール	20	30	
サッカー	40	30	
陸上	30	21	
バドミントン	15	24	

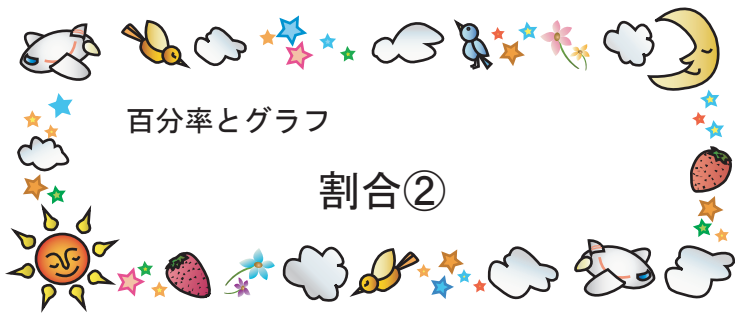
割合は、
比べられる量 ÷ もとにする量
で求められるよ。



① 割合がいちばん大きいクラブは何クラブですか。

② 割合がいちばん小さいクラブは何クラブですか。





百分率とグラフ

割合②

年 組 番
 名前

1 かのんの学校の中庭は800㎡で、そのうちの200㎡が花だんで、残りの600㎡がしばふになっています。

①花だんの面積は、中庭全体のどれくらいの割合ですか。

式

答え _____

②しばふの面積は、中庭全体のどれくらいの割合ですか。

式

答え _____

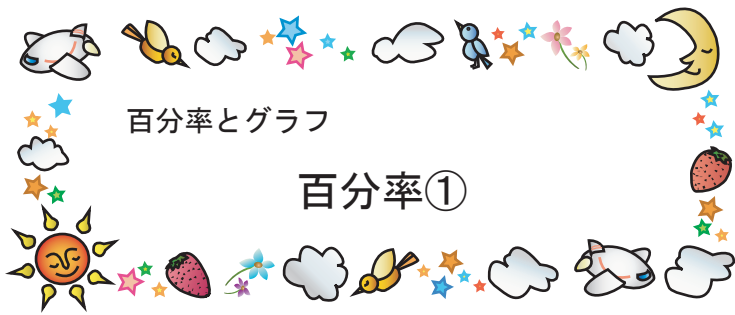
2 みずべーの小学校の5年生は90人で、野球クラブに入っているのは18人です。5年生の人数をもとにしたときの、野球クラブの人数の割合を求めましょう。



式

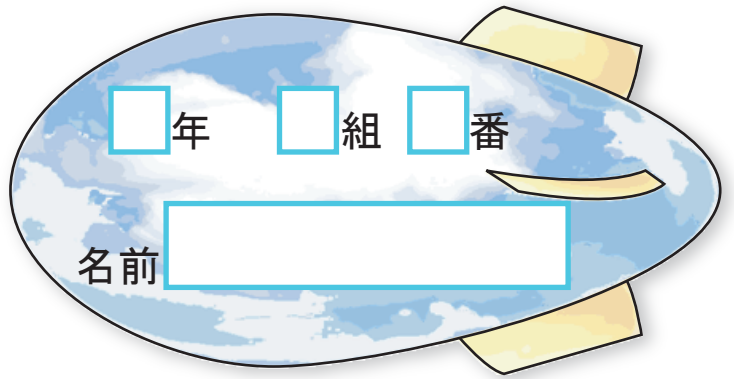
答え _____





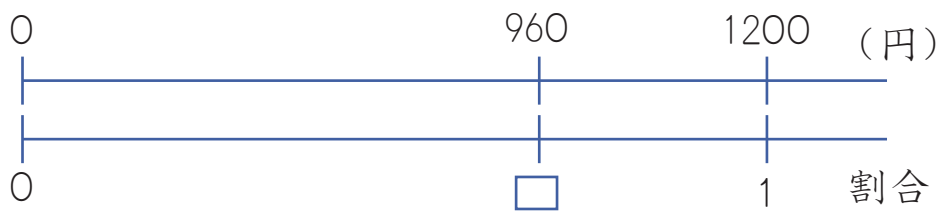
百分率とグラフ

百分率①



1 大売出しで定価1200円のぼうしが960円で売っています。

① 定価をもとにした、ぼうしの代金の割合を求めましょう。



式

答え _____

割合を表すのに、^{ひゃくぶんりつ}百分率を使うことがあります。
割合を表す0.01を1% (1パーセント) といいます。

② ぼうしの代金の割合を百分率で表しましょう。

2 小数で表した割合を、百分率で表しましょう。

① 0.2

② 0.06

③ 1.25

④ 0.384

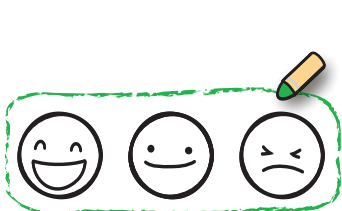
3 百分率で表した割合を、小数で表しましょう。

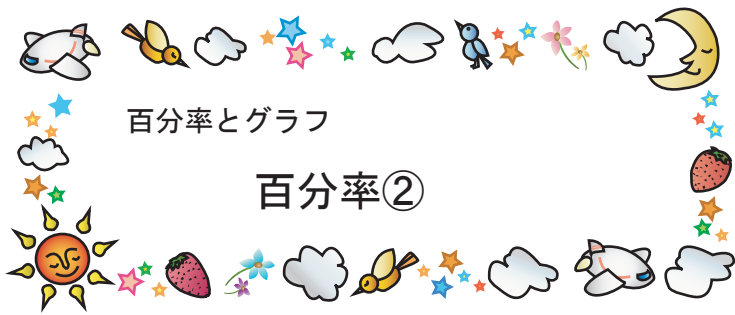
① 7%

② 35%

③ 140%

④ 0.8%

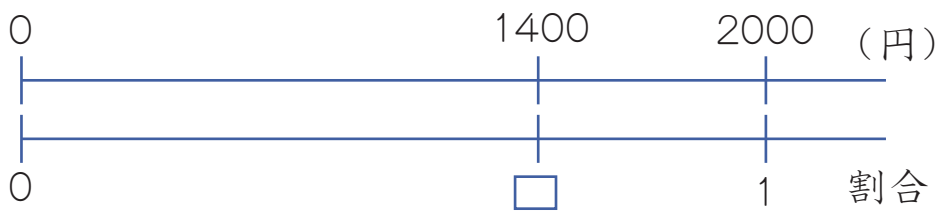




年 組 番

名前

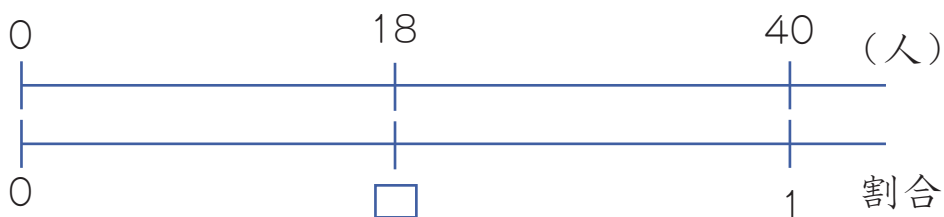
1 2000円のトレーナーを1400円で売っていました。定価をもとにした代金の割合を百分率で表しましょう。



式

答え _____

2 みずべーのクラス全体の人数は40人で、そのうち男子の人数は18人です。クラス全体の人数をもとにした男子の人数の割合を百分率で表しましょう。



式

答え _____



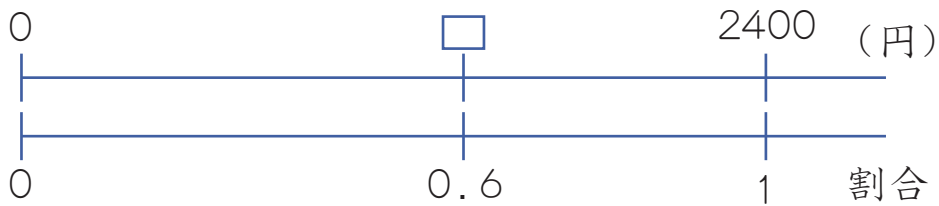


百分率とグラフ

百分率③

年 組 番
 名前

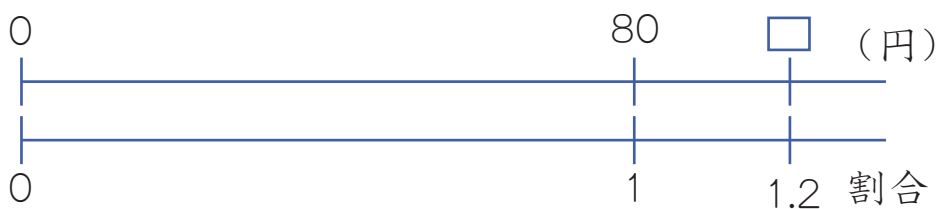
1 定価2400円のゲームのカセットが定価の60%で売っていました。代金はいくらになりますか。



式

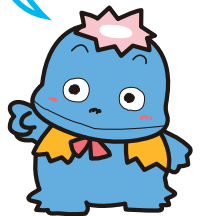
答え _____

2 1個80円で仕入れたリンゴを、仕入れ値の120%で売ることにしました。リンゴは1個いくらで売りましたか。



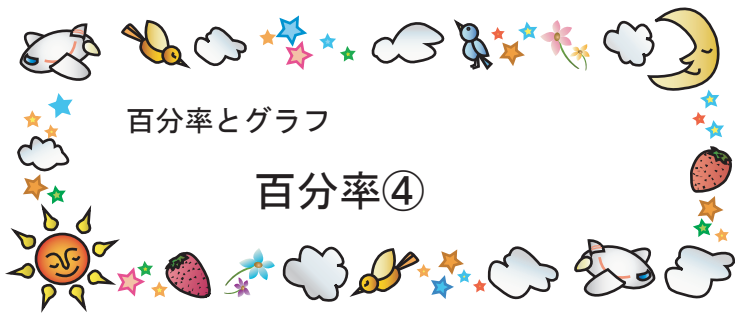
式

120%ということは仕入れ値より高く売るといことだね。



答え _____

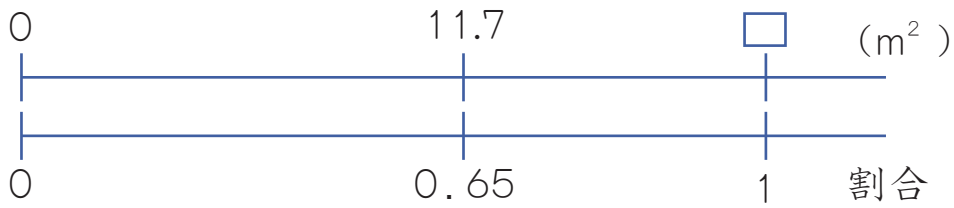




年 組 番

名前

1 学校の花だんで花を育てています。チューリップを育てている面積は 11.7m^2 で、これは花だん全体の面積の 65% にあたります。花だん全体の面積は何 m^2 ですか。



式

答え

2 今日、給食を完食した人は21人でした。これは昨日給食を完食した人の 140% にあたります。昨日給食を完食した人は何人ですか。



式

答え





百分率とグラフ

百分率⑤

年 組 番
 名前

1 こころんは、定価3900円のスカートを20%引きで買いました。代金はいくらですか。

式



答え _____

2 消費税しょうひぜいを加える前のねだんが1200円の本があります。消費税を加えたねだんはいくらですか。

式



答え _____

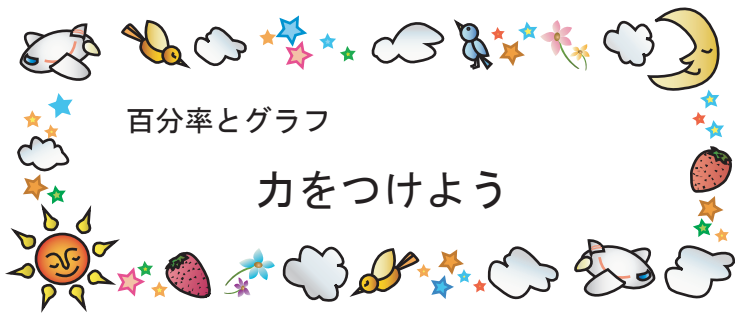
3 中身の量が20%増ふえて480mLになったシャンプーがあります。中身が増える前は何mLでしたか。

式



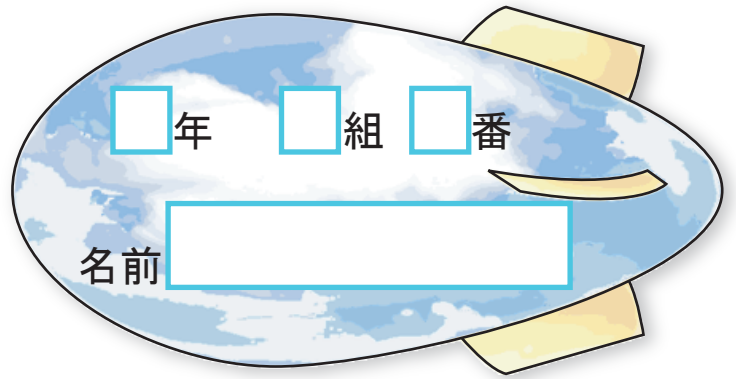
答え _____






百分率とグラフ

力をつけよう



年 組 番


名前

- 1  こころんは、定価1800円のぬいぐるみを25%引きで買いました。代金はいくらですか。

式




答え _____

- 2  みずべーたちのサッカーチームの成績は、8勝2敗でした。試合数に対する勝った試合の割合を百分率で求めましょう。

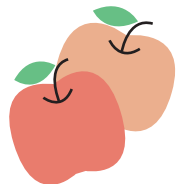
式



答え _____

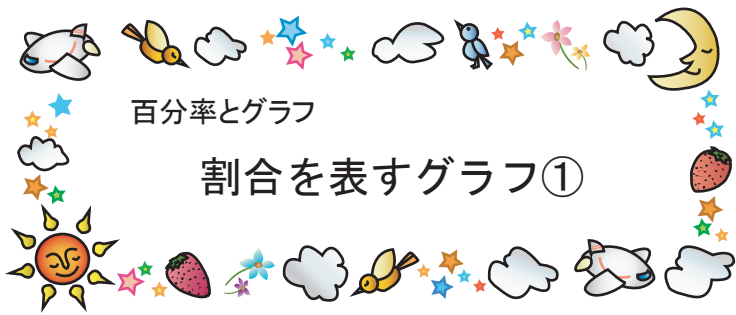
- 3  りんごの成分のうち、86%は水分だそうです。水分が258gのりんご全体の重さは何gですか。

式



答え _____





年 組 番

名前

下の表は、都道府県別のりんごの生産量と割合を表したものです。りんごの生産量の割合を帯グラフと円グラフに表しましょう。

りんごの生産量と割合 (2002年)

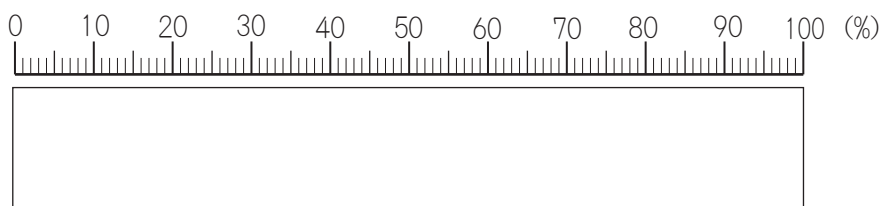
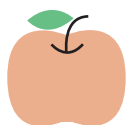
県名	生産量(千万 kg)	割合(%)
あおもり 青森県	49	53
ながの 長野県	19	20
いわて 岩手県	7	8
やまがた 山形県	5	5
その他	13	14
合計	93	100



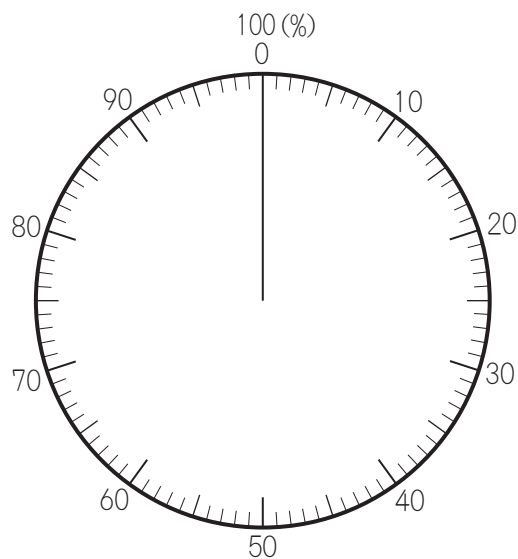
割合の大きい順に
左から書いていくよ。



りんごの生産量の割合 (2002年)

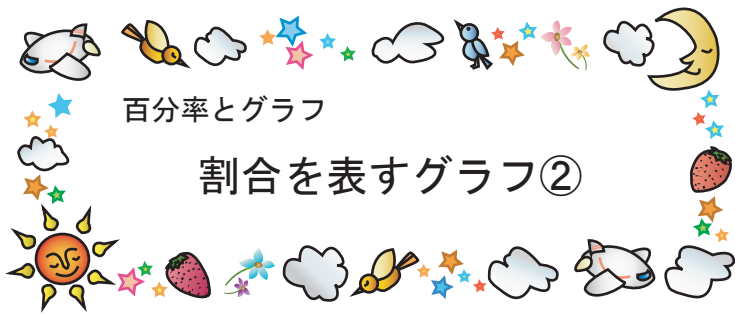


りんごの生産量の割合 (2002年)



割合の大きい順に
右まわりにくぎっていくよ。





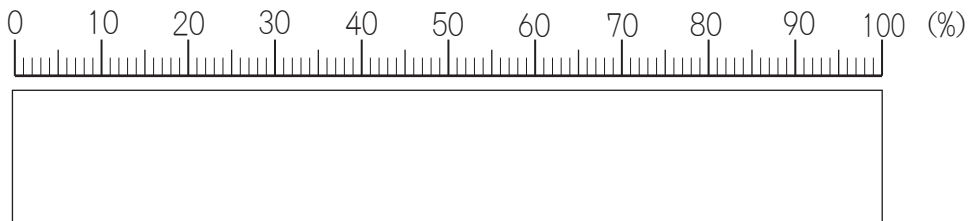
年 組 番
 名前

下の表は、都道府県別のみかんの生産量を表したものです。みかんの生産量を帯グラフと円グラフに表しましょう。

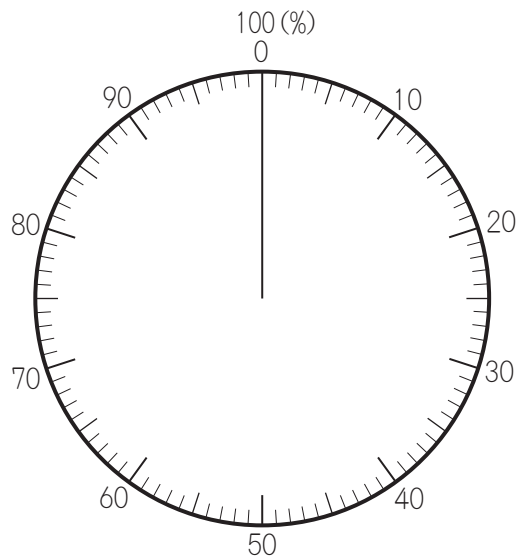
みかんの生産量と割合（2002年）

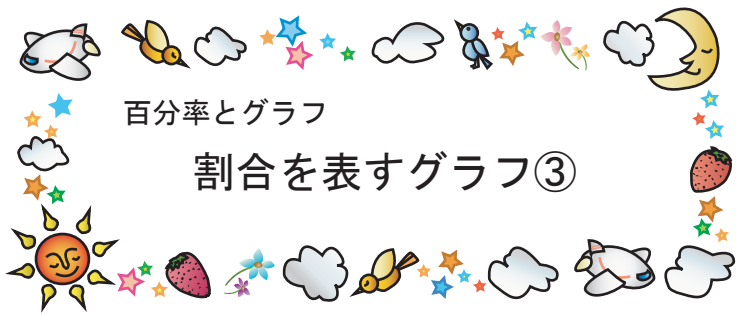
県名	えひめ 愛媛県	わかやま 和歌山県	しずおか 静岡県	くまもと 熊本県	さが 佐賀県	その他	合計
生産量(千万 kg)	18	17	14	10	9	45	113
割合(%)	16	15	12	9	8	40	100

みかんの生産量の割合（2002年）



みかんの生産量の割合（2002年）





百分率とグラフ

割合を表すグラフ③

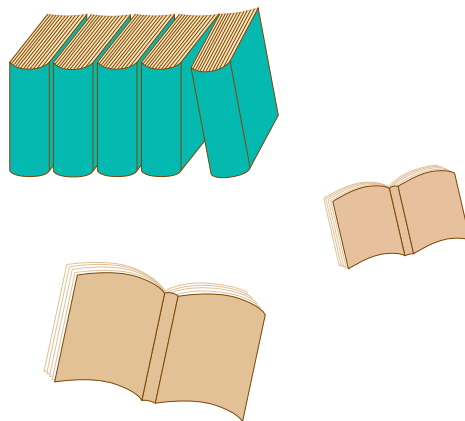
年 組 番
 名前

下の表は、こころんの学校の図書室で、2月に貸し出した本の数を、種類別に表したものです。

① 下の表に、それぞれの種類の割合を百分率で求めて書きましょう。

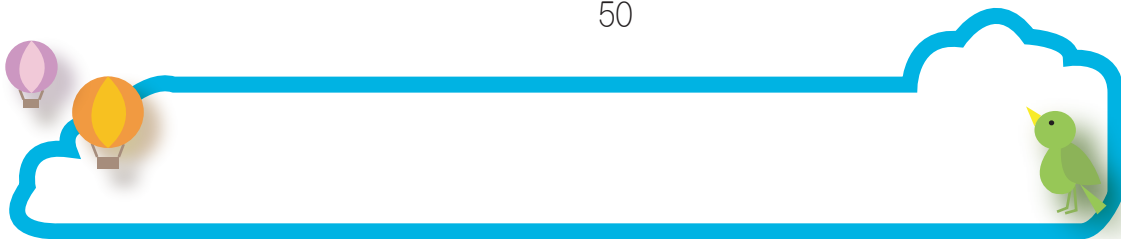
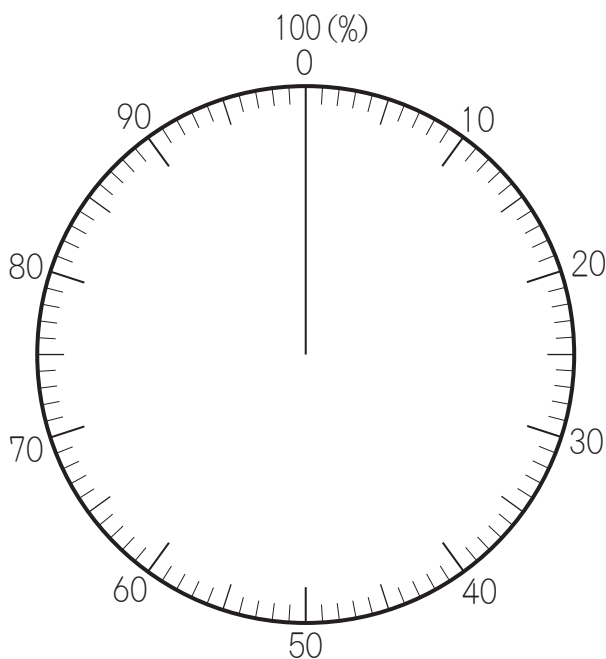
図書室で貸し出した本の数と割合（2月）

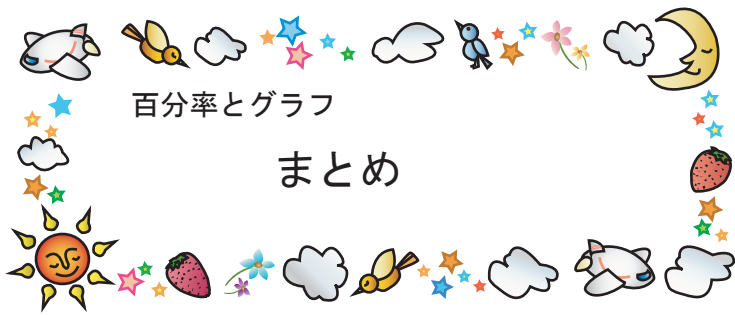
種類	数（さつ）	百分率（%）
物語	120	
伝記	90	
図かん	45	
科学	21	
その他	24	
合計	300	



② 本の種類別の割合を円グラフに表しましょう。

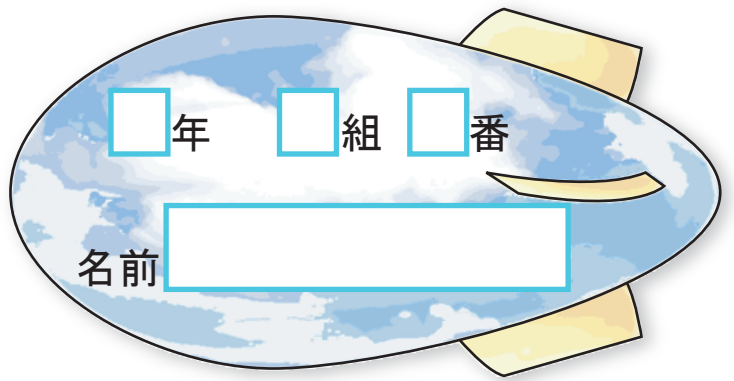
図書室で貸し出した本の数の割合（2月）





百分率とグラフ

まとめ



1 にあてはまる言葉を下の の中から選んで書きましょう。

① = 比べられる量 ÷ もとにする量

② 割合を表すのに を使うことがあります。

③ 割合を表す0.01を百分率では と表します。



2 にあてはまる数を書きましょう。

① 20m は 400m の % です。

② 50kg の 20% は kg です。

③ 8L は L の 40% です。

