



# 若者を取り戻せ！

## ～千本桜プロジェクト～

皆さんは昔の千本桜商店街の姿を知っていますか？

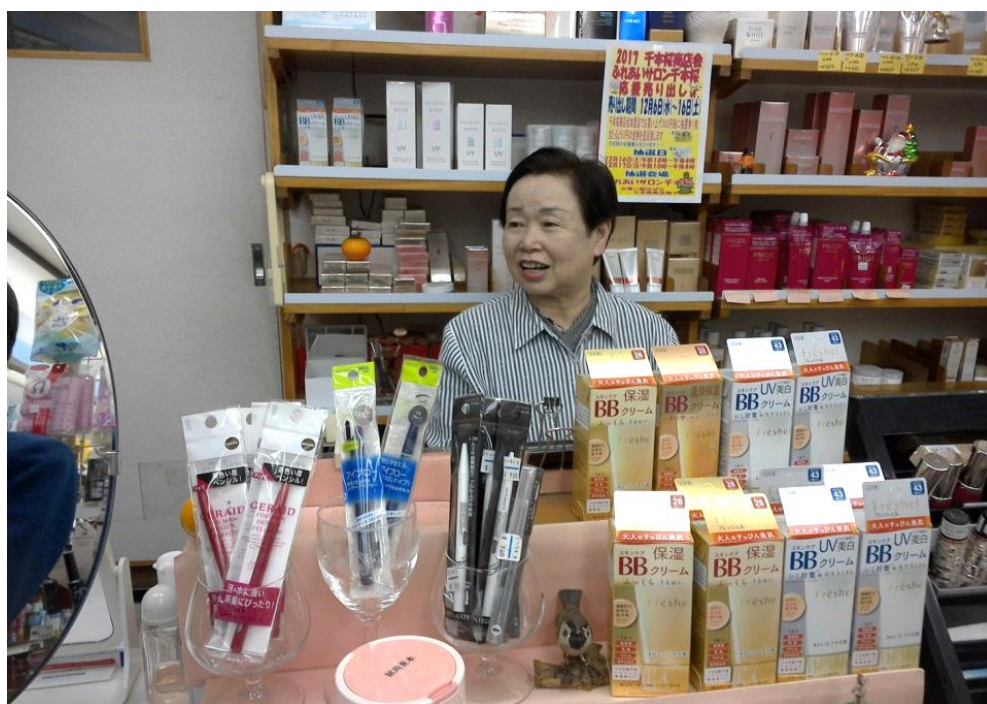
昔も今も桜まつりが開かれると15～20万人もの人が市内からだけではなく市外からもたくさんの方が訪れ、お花見を楽しんでいます。

NHKの取材も来たそうです。

しかしトイレなどの設備が少ないため環境問題が起こっていましたが、今では大和市と地域の皆さんの協力で問題は解決しています。

## ドラッグシノザキでの話

昔は風邪を引いたときなどはすぐに薬局に行っていました。今では病院に行った方が、治療費などがかからないため、来るお客さんが減ってしまいました。しかし、遠くに行くことができない体の不自由な方は、私の店を利用しています。薬局を利用する人の中には、毎日来て、しのぎさんと話を楽しみにしている人もいます。



# ～若者を取り戻すために 商店街での取り組み～

現在千本桜商店街では、地域の人たちとさくら祭り・納涼BBQ・子ども文化祭などを積極的に行っています。

その中でも僕たちが興味を持ったのは、秋に行った子ども文化祭で、ゴミ拾いや文化祭の手伝いと、フルーツポンチ・千本桜カレー・切り絵・お化け屋敷などが無料になる引換券がもらえる取り組みです。

お化け屋敷は暗くて怖がる子どもには、子供にはライトをつけてあげるなど、みんなで楽しめるようにし、若者たちを呼び込む取り組みをしています。

## みなさんぜひ来てみてください！