

2019年6月28日

つきみ野中学校保護者・生徒の皆様

つきみ野中学校チャレンジ・ルーム

## 中学校寺子屋やまと

# チャレンジ・ルームだより No.4

期末テストが終わり、1学期もあと少し。部活動の最後の大会に向けて力を振り絞っている3年生も多いのではないのでしょうか。

チャレンジ・ルームはいつでもだれでも利用できる学習室です。テストの結果がよかった人も、がっかりだった人も今がチャンスです。自分の都合に合わせて、10分でも20分でも、もちろん開室時間ずっとでも利用できますから、ぜひ上手に利用して、自分に合った学習のリズムを作っていきましょう。

また、昨年に引き続き夏休みも開室します。別途お知らせします。

7月・8月の開室日：裏面カレンダーの通り

時間：放課後（学活終了後）～16：45

場所：多目的室1（南棟1階）

担当：宮野・南の2名が担当します

（通常の授業にもTTで入りますので、いつでも声を掛けてください）

みなさんの利用をお待ちしています



## 《チャレンジ・ルーム利用について》

自分で決めた学習をします。（宿題、復習、予習など）

課題を持参しても良いですし、チャレンジ・ルーム備え付けの教材の利用もできます。

開室時間内であれば、自分の都合に合わせて入室・退室は自由です。

こんな時に・・・

授業でわからなかったところを  
もう一度聞きたい

宿題だけすませて  
帰ろう！！

つき中の生徒なら誰でもいつでも  
利用できます  
申し込みはいりません！！

テスト直しをしたい

受験に備えて苦手な  
単元を復習したい

勉強したいけれど、どこから  
手を付けたら良いか分からない

提出物を仕上げたい

家に帰ると勉強が後回し  
になってしまう

今年こそ、出遅れないように  
スタートダッシュ！！

今更聞けない  
こんなこと・・・

ワークの答えを見ても  
分からない

ちょっと一息・・・



《7月》

月	火	水	木	金
1	2	3	4	5
8	9	10	11	12
15	16	17	18	19
22	23	24	25	26
29	30	31		

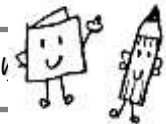
《8月》

月	火	水	木	金
			1	2
5	6	7	8	9
12	13	14	15	16
19	20	21	22	23
26	27	28	29	30

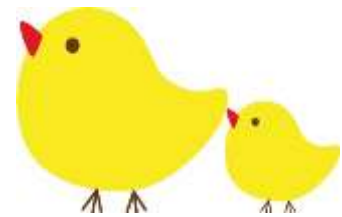
網掛け の日が開室予定日です。  
 時間：学活終了～16：45  
 ただし、三者面談中は1



夏の学習会（別途お知らせがあり



チャレンジ・ルームからの問題



答えの分かった人は  
 チャレンジ・ルームまで。  
 分からない人も  
 チャレンジ・ルームまで。