

2019年11月29日

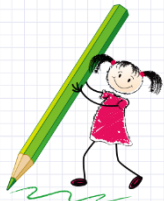
つきみ野中学校保護者・生徒の皆様

つきみ野中学校チャレンジ・ルーム

チャレンジ・ルームだより No.8

早くも2学期も終わりに近づきました。今年は冬休みの学習会も全学年参加可能です。別途、お知らせ・申込書を配付いたします。是非参加してください。

チャレンジ・ルームはいつでもだれでも利用できる学習室です。半年間、納得のいく学習のできた人も、そうでない人も今がチャンスです。自分の都合に合わせて、10分でも20分でも、もちろん開室時間ずっとでも利用できますから、ぜひ上手に利用して、自分に合った学習のリズムを作っていきましょう。



12月・1月の開室日：裏面カレンダーの通り

時間：放課後（学活終了後）～16：45

場所：多目的室1（南棟1階）

担当：宮野・南の2名が担当します

（通常の授業にもTTで入りますので、いつでも声を掛けてください）



《チャレンジ・ルーム利用について》

みなさんの利用をお待ちしています

自分で決めた学習をします。（宿題、復習、予習など）

課題を持参しても良いですし、チャレンジ・ルーム備え付けの教材の利用もできます。開室時間内であれば、自分の都合に合わせて入室・退室は自由です。

こんな時に・・・

授業でわからなかったところを
もう一度聞きたい

テスト直しをしたい

提出物を仕上げたい

今更聞けない
こんなこと・・・

ワークの答えを見ても
分からない

宿題だけすませて
帰ろう！！

受験に備えて苦手な
単元を復習したい

家に帰ると勉強が後回
しになってしまう

入試の過去問題も
用意してあります

つき中の生徒なら誰でもいつでも
利用できます
申し込みはいりません！！

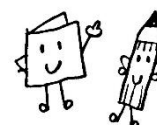
勉強したいけれど、どこから
手を付けたら良いか分からない

受験に向けて、これから猛
ダッシュ！！

ちょっと一息・・・

チャレンジ・ルーム 12月・1月の開室予定日

《12月》



| 月 | 火 | 水 | 木 | 金 |
|----|----|----|----|----|
| 2 | 3 | 4 | 5 | 6 |
| 9 | 10 | 11 | 12 | 13 |
| 16 | 17 | 18 | 19 | 20 |
| 23 | 24 | 25 | 26 | 27 |
| 30 | 31 | | | |

| 月 | 火 | 水 | 木 | 金 |
|----|----|----|----|----|
| | | 1 | 2 | 3 |
| 6 | 7 | 8 | 9 | 10 |
| 13 | 14 | 15 | 16 | 17 |
| 20 | 21 | 22 | 23 | 24 |
| 27 | 28 | 29 | 30 | 31 |

《1月》

網掛け の日が開室予定日です。
時間：学活終了～16：45

冬休みチャレンジ・ルーム
(別途お知らせします)

チャレンジ・ルームからの問題

答えの分かった人は
チャレンジ・ルームまで。
分からない人も
チャレンジ・ルームまで。