

動物の体のつくり 消化と吸収

() 組 番号 () 名前 ()

〈思い出してみよう〉

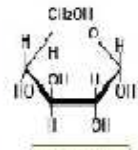
～試してみよう～
 ご飯を食べるときに、すぐに飲み込まないで40回
 ぐらい良く噛んでみて！



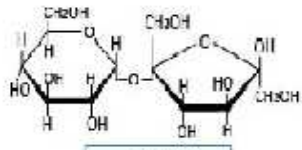
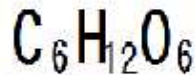
味はかわった？

「口かみの酒」って
 ご存知ですか??

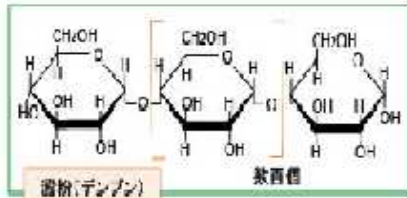
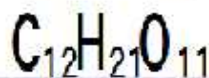
～なぜ甘くなったのか～



グルコース
(ブドウ糖)

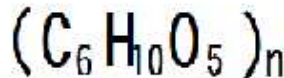


スクロース
(砂糖、ショ糖)

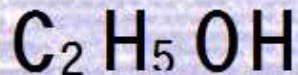


澱粉(デンプン)

糖百糖



エタノール



映画「君の名は」ではヒロインの三葉が、神社の儀式で口かみの酒を造っていたシーンもあり話題になりました。

デンプン・麦芽糖・ブドウ糖



デンプン



↓分解
アミラーゼ
だ液とすい液



マルクトース
(麦芽糖)



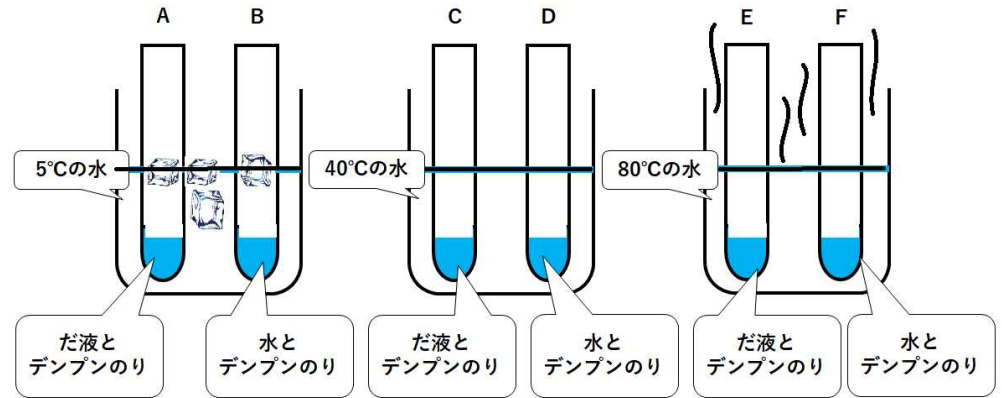
↓分解
マルターゼ
小腸の壁の酵素



グルコース
(ブドウ糖)

↓吸収
小腸絨毛内で
静脈に溶ける

だ液のはたらきを調べてみよう!



	5°C 冷水		40°C 適温		80°C 熱湯	
	A	B	C	D	E	F
ベネジク外反応	×△	×	○	×	×△	×
ヨウ素反応	○	○	×	○	○	○

ヨウ素反応

ベネジク外反応



青紫色



オレンジ色

デンプンなし
デンプンあり

糖なし 糖あり

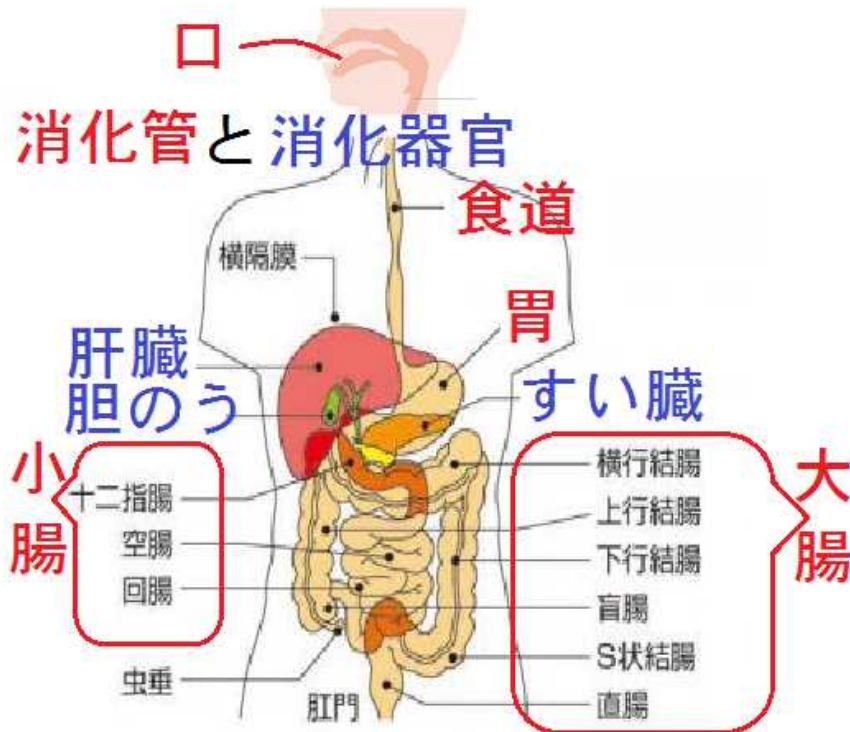


ベネジク外反応

～消化酵素～

ある決まった()である決まった()にのみはたらき、微量で良く、酵素自体は変化しない。

消化管と消化器官



消化管

口から肛門までの食物が通る管です。全長は約9メートルにもなります。食物は食道、胃、小腸、大腸などを通して消化、吸収されます

消化器官

消化管 + 肝臓 + 胆のう + 膵臓

