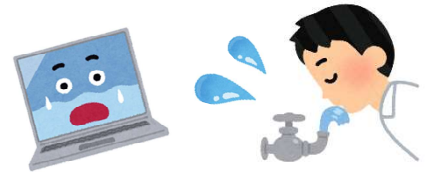


中央林間がっこう小学校「PCピーシーをつかうときのルール」

ひとりひとりに、こじん用PCようピーシーが1台だいずつとどきました。これは、みなさんの学がくしゅうにやくだてるために、大和市やまとしがかし出だしているものです。小学校6年生しょうがっこう ねんせいまでつかいますので、つぎのルールをまもって大たいせつにつかきましょう。

1. こしょうの原げんいんになる場ばしょには、ぜったいにおきません。

- ・水みずのかかりそうな場ばしょや、じめじめした場ばしょ
- ・太たいようの光ひかりがずっとあたる場ばしょ



2. こしょうの原げんいんになることは、ぜったいにしません。

- ・PCピーシーをゆかまたは地じめんにおきっぱなしにはしません。
- ・PCピーシーの上うえにもつをおきません。
- ・PCピーシーの画がめんはえんぴつやペンではさわりません。
- ・PCピーシーにじしゃくをちか近づちかけません。
- ・PCピーシーをなげたり、もったまま走はしったりしません。
- ・PCピーシーのあけしめや、キーボードのそうさは、やさしくおこないます。



3. ほかん・かたづけをしっかりとします。

- ・じゅう電でんほかんこへしまうときは、自分じぶんの番ばんごうのところにしまい、電でんげんケーブルをしっかりとさします。

4. けんこうに気きをつけます。

- ・PCピーシーをつかうときは、正ただしいしせいで、画がめんちかに近づちかきすぎないようにします。



5. こ人じんじょうほうをまもります。

- ・自分じぶんのPCピーシーを、ぜったいにほかの人ひとにかしたりつかわせたりしません。
- ・自分じぶんのアカウントやパスワードを、ぜったいにほかの人ひとにおしえません。
- ・友ともだちをきずつけたり、いやな思おもいをさせたりする書かきこみはぜったいにしません。

6. カメラさつえいは、きいてからします。

- ・だれかをさつえいするときは、かならず「しゃしんをとっていいですか?」とききます。