

# PTAについて

---



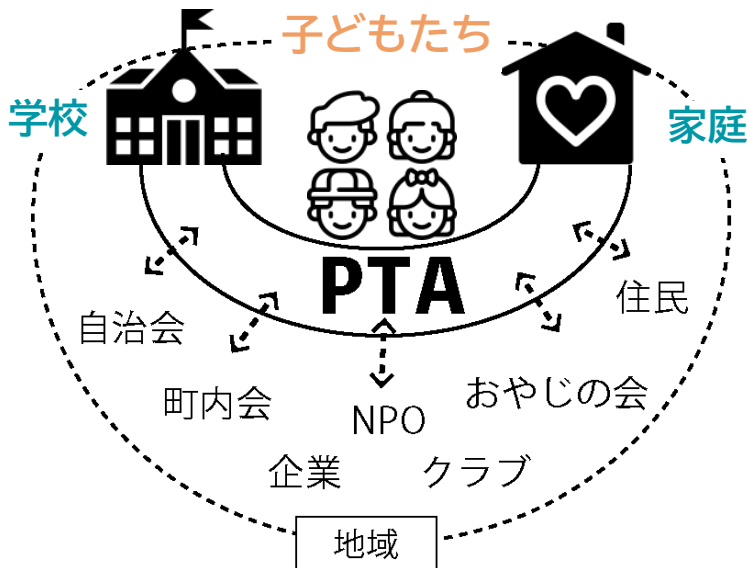
中央林間小学校PTA

# 中央林間小学校のPTA

## Parent-Teacher Association

PTAは学校で組織された保護者と教職員による任意団体です。

子どもたちの成長と教育を 地域社会とともに。  
みなさんの想いをカタチに。



### 活動の具体例



子どもたちの安全と成長を 保護者と先生方、  
地域社会と連携しながらサポートします

## 基本方針

### ✓ 任意加入です

多様化するご家庭の事情により自由に選択できます。  
会員は保護者であり、加入非加入による児童の区別はありません。

### ✓ お知らせは主にLINE公式で行っています

LINE公式アカウントを活用しお知らせ等の配信を行っています。  
友だちご登録をお願いします。

### ✓ お知らせ等の配信・配布物は保護者全員が対象です

加入非加入にかかわらず全員に配信および配布通知します。  
LINE公式アカウントではなく、紙面希望する方へは個別に配布対応します。

### ✓ 変化する社会環境に適応していきます

教育環境やトレンドを把握し、効果的なデジタル化と情報開示共有を図ります。  
社会の多様性を尊重したコミュニケーションを深め、共感しサポートします。

## 協力金

PTAは皆さまの協力金で運営しています。加入非加入に関わらず、PTA活動にご協力していただけるすべての方にお支払いいただけるように、納入書は全保護者対象に配布します。加入の場合はお支払いいただきます。

年度初めに1年分のお支払をお願いしています

月額 **250円** × 12ヶ月 = 年間 **3,000円**

年度途中で  
入会の場合

年度の3月まで月額分の請求になります。  
※年度途中で退会しても返金はありません

### 協力金つかいみち

一例

通学路整備  
-----  
フェスタ運営

委員活動・各種  
ネットワーク費用  
-----  
PTA保険

卒業証書入れ  
-----  
広報誌  
「おおどけい」

防犯カードホルダー  
地区別キーホルダー  
-----  
災害備蓄品

周年事業等  
積立  
-----  
印刷外注費

## 非加入世帯

- 児童の区別はありません
- 協力金の支払い依頼は区別なく配布されます
- PTAからのお知らせは区別なく配布されます
- 旗振りには加入非加入関係なく全世帯で行います

1  非加入の  
意思表示

個票フォームで非加入を選択します

2  アンケート  
の記入

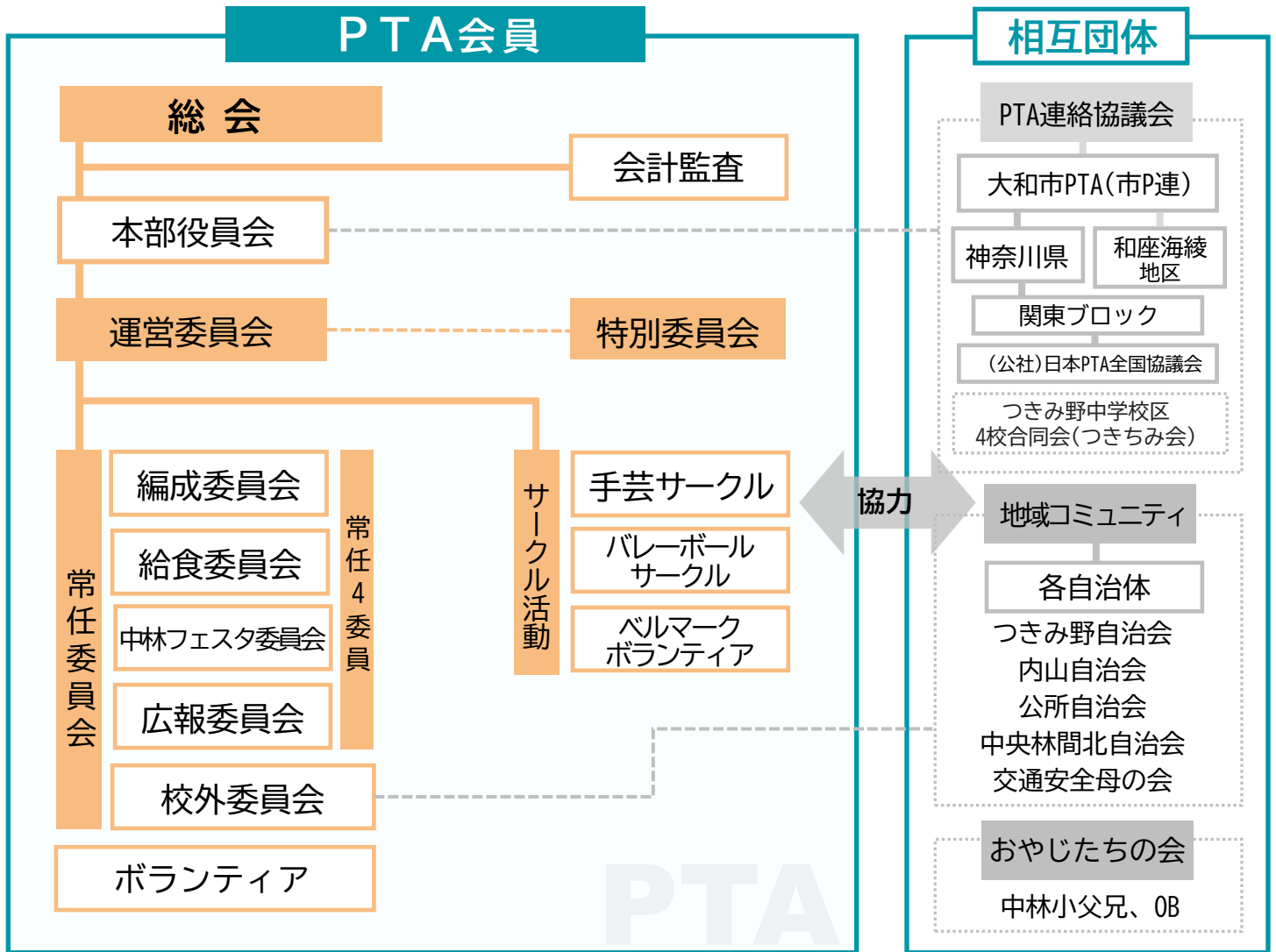
アンケートフォームを案内、記入をお願いします

3  承認印

本部代表と教員代表(校長)の承認印手続きがあります

4  手続き完了

# 組織図



## 総会

年度内に予算総会と決算総会、重要事項決定時に臨時総会があり、本会の最高議決機関です。

## 本部役員会

会をよりよくする立案・検討を行っています。学校との調整や運営委員会や委員活動が円滑に進むようにまとめています。

→ 詳細は[5P](#)へ

## 運営委員会

教員代表と本部役員、各委員会正・副長からなる会です。定期的に会合を行い、各委員会より活動などの報告を行います。規約変更や決め事も運営委員会内で承認を取ります。総会も開催します。

## 会計監査

PTAの会計が適切に行われているかを監査し、決算総会にて報告します。

## 特別委員会

運営委員会の承認を得て、必要に応じて発足できます。

過去発足の特別委員会

情報システム特別委員会／あいさつ特別委員会／読み聞かせの会／市P連バレーボール特別委員会／正門前安全対策特別委員会／ホームページ活用特別委員会

## 常任委員会

5つの委員会からなる呼称です。

→ 詳細は[6P](#)へ

## ボランティア

1日型のボランティアです。

→ 詳細は[6P](#)へ

## サークル活動

現在は2つのサークルと1つのボランティア活動があります。PTA会員は参加できます。

## 委員基本方針

- ✓ 在学中は1世帯1回以上、常任4委員の活動をお願いしています**  
 兄弟の人数による負担格差を無くし、1世帯1回以上とします。  
 選出状況により再度、兄弟分としての委員をお願いする場合があります。
- ✓ 在学中は1世帯1回、校外委員の活動をお願いしています**  
 選出方法・人数は各地区により異なります。
- ✓ 委員活動は2～6年生保護者で行います**  
 1年生保護者が入学早々に不明なまま委員になることは避け、また1年生委員の選出くじの負担の軽減するため、1年生保護者は無しとします。  
 ボランティアは1年生から参加可能です。



## 委員概要

	役割	任期	人数	選出時期	募集方法
本部役員	会長	1年	1名	9月～	立候補・推薦
	副会長	1年	2名	9月～	立候補・推薦
	会計/書記/デジタル	1年	会計/書記:各2名 デジタル:1名	9月～	立候補・推薦
委員	校外委員	1年	各地区2名以上	各地区による	各地区で調整
	常任4委員	1年	-	1月	フォーム入力→ 抽選くじ
	ボランティア	半日～	都度	都度	LINE公式/ お知らせ等
	会計監査	1年	2名	9月～	立候補

## スケジュール

	4月	5月	6月	7月	8月	9月	10月	11月	12月	1月	2月	3月
全体	入学式	環境整備					中林フェスタ	環境整備			決算総会	
		予算総会										
	運営委員会(定期開催)				運営委員会(定期開催)							
編成委員		卒ボラ選出	次期本部選出準備	次期本部選出受付						次期委員選出準備	次期委員選出入力	次期委員選出抽選連絡
中林フェスタ委員	フェスタ企画・運営・準備				拡大会議	フェスタ開催						
広報委員	企画	校内・先生撮影	運動会撮影	打合せ・製作	入稿	完成						
給食委員			第1回 報告	第1回 受講		第2回 報告	第2回 受講	第3回 報告	第3回 受講	第4回 報告	第4回 受講	第5回 報告

## 本部活動内容

役職	人数	概要	詳細	参加会議
会長	1名	中林小PTAの代表として活動	<ul style="list-style-type: none"> <li>■学校行事でのあいさつ</li> <li>■市/県P連等会合出席</li> <li>■地域コミュニティ交流・協議参加</li> <li>■PTA活動とりまとめ</li> </ul>	三役会 対外会議
副会長	2名	活動が円滑に進むように調整、会長補佐	<ul style="list-style-type: none"> <li>■会長補佐業務</li> <li>■会長代理</li> <li>■各委員の調整・相談</li> </ul>	三役会
会計	2名	PTA活動すべての出入金の管理	<ul style="list-style-type: none"> <li>■入出金の管理/各銀行管理</li> <li>■協力金徴収業務</li> <li>■PTA保険の手続き窓口</li> </ul>	
書記	2名	議事録作成と配布物全般の作成	<ul style="list-style-type: none"> <li>■運営委員会/本部会議事録</li> <li>■運営委員会だより作成・発行</li> <li>■各種お知らせ・資料作成</li> </ul>	
デジタル	1名	デジタル運用・管理	<ul style="list-style-type: none"> <li>■LINE公式アカウント運用</li> <li>■オンライン管理全般</li> </ul>	

運営委員会/本部会

## 委員活動内容

### 編成委員

翌年度の本部役員、常任4委員の選出を行います。※校外委員の選出は対象外です

- 委員選出フォーム/リスト作成・抽選
- 本部役員の募集と調整
- 候補者の連絡・調整・管理
- 卒業ボランティアの選出

委員数:2~6学年 各4名 計20名  
正委員長:1名 副委員長:2名

### 給食委員

大和市教育委員会主催の給食講習会全5回に参加し、報告を行います。座学講習、給食施設見学、調理実など学校給食全般を学びます。

第1回:7月初旬ごろ 第2回:9月初旬ごろ  
第3回:10月初旬ごろ 第4回:11月初旬ごろ  
第5回:12月初旬ごろ ※年度により異なります

※各回 平日午前中2時間程度

委員数:2~6学年 1名

### 中林フェスタ委員

中林フェスタ(秋頃開催)に向けて企画・運営を行います。

- フェスタ企画立案・運営
- 学校・外部協力団体との調整
- 前日・当日準備と開催対応
- 収支報告

委員数:2~6学年 各3名 計15名  
正委員長:1名 副委員長:2名

### 広報委員

広報誌「おおどけい」の発行を行います。

- 外注検討、依頼
- 掲載記事の検討・ドラフト準備
- 行事の写真撮影
- 学校や外注との調整
- 本部と連携し告知活動

委員数:2~6学年 各3名 計15名  
正委員長:1名 副委員長:1名

### 校外委員

各地区ごとで編成され、登校班等の運営と学校・各自治会の地域コミュニティ連携をはかり校外生活指導に協力します。

正委員長:1名 副委員長:2名

- 登校班の運営・編成
- 旗振り当番の運営
- 通学路の管理・運営
- リスト等作成
- 下校指導参加
- 転入出管理
- 地域コミュニティ窓口
- 次期校外委員の選出

### ボランティア

1日型のボランティアをLINE公式・運営委員会だより等で募集します。参加実績はカウントされ、委員選出の際に優先度が低くなります。

対象:全学年(一部対象学年あり)

- 卒業ボランティア
- 中林フェスタ
- 環境整備(運営)
- おやじたちの会イベント
- 各自治会イベント
- 市P連県P連イベント

# 委員選出

常任4委員(編成/給食/フェスタ/広報)選出は、全会員にオンラインフォームに入力していただき、PCで抽選を行います。

## 選出スケジュール

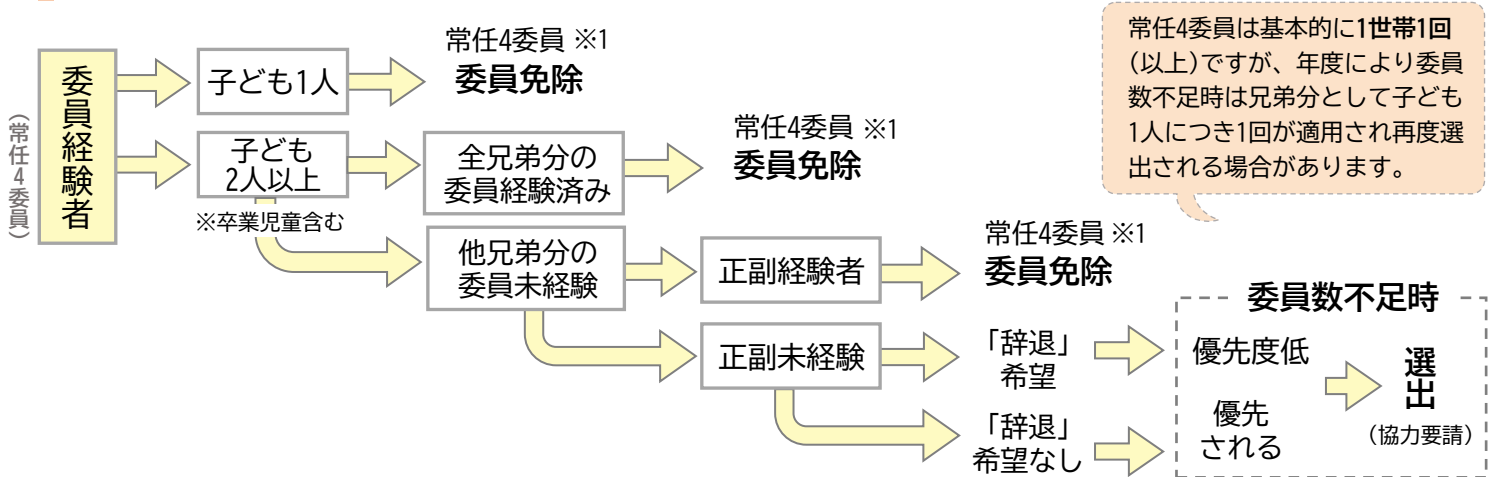


## 免除事項

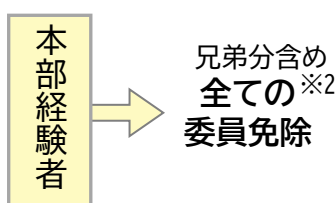
	免除事項				
	本部役員	委員会正副	校外委員	委員会	該当年の旗振り
本部役員	○	○	○	○	○
委員会正副		○		○	
校外正副		○	○	○	○
委員				辞退可	

## 免除・優先の考え方

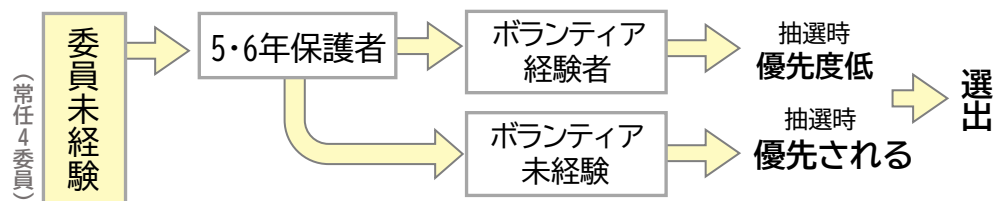
### 委員経験者(常任4委員)の場合



### 本部経験者の場合



### ボランティアの場合



※1 常任4委員…編成/給食/フェスタ/広報の4委員

※2 全ての委員…常任委員の編成/給食/フェスタ/広報/校外の5委員  
正副…常任委員の委員長と副委員長

**委員免除**…委員選出の候補になりません

**辞退**…委員選出時の優先度が低くなりますが候補外にはなりません。辞退の希望には沿えない場合があります。(協力要請)



# 活動ツール

下記の便利なICTツールを使用し、委員活動を行っています。

連絡ツール

## LINE WORKS

個人のLINEとは違い、組織単位で使用できるビジネス用LINEです。LINEのような使い勝手にスマホから気軽に始められ、ご自身のLINEのアカウントを使用することなく、意見交換や情報共有が行えます。

Web会議

## zoom

運営委員会や各委員会の定例会などにスマホからでも利用できるオンライン会議ツールです。集まらなくても自宅からミーティングが可能になります。

資料共有



Google Drive

資料の共有はGoogle Driveを活用しています。スマホからでも利用できてGoogleアカウントが無くても使用できます。

集計フォーム



Google Forms

個票や委員選出情報入力や総会審議、アンケート集計に使える集計フォームです。自動集計し回答を共有・分析できます。

環境



学校でPTA専用Wi-Fiが使用できます。生活科教材室や会議室でオンライン会議が行えます。



学校の会議室に大型モニターを設置し運営委員会の際にPCに接続しスライドや資料を共有できます。

お知らせ

## 中央林間小学校PTA

便利に！  
身近に！

## LINE 公式アカウント

ペーパーレス化による委員の負担軽減や環境負荷軽減により、紙媒体のお知らせを極力減らし、LINE公式アカウントで配信をしています。会員の皆さまにご登録をお願いしています。

登録が難しい方は、書面配布しますので本部までメールにてお知らせください。



←QRコードか  
下記IDをアプリ  
で入力

@629llgsh

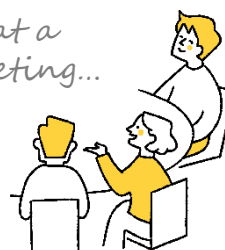
※一部の案内はLINE公式のみの配信になることがあります  
※LINE公式を通して会員同士のアカウントが知られることはありません

Have fun  
doig activities!



on your  
smartphone...

at a  
Meeting...



at home...





# PTAについて

改訂履歴

2024年1月 初版発行

編集・発行： 大和市立中央林間小学校PTA