

上小だより



大和市立

上和田小学校

KAMIWADA ELEMENTARY SCHOOL

〒242-0014 大和市上和田2695番地

TEL 046-267-3352

令和5（2023）年8月31日 ー9月号ー

子供達のより良い成長のために

校長

長かった夏休みが終わり、2学期がスタートしました。子供達の元気な声が学校に戻ってきました。

保護者の皆様、地域の皆様、2学期もどうぞよろしくお願ひします。

児童のより良い成長には、学校と家庭・地域との連携と協力が不可欠です。何か心配ごとがある時には、遠慮せず担任の先生などに相談してください。そして解決の方向性を同じにして進めていければと思っています。

さて、本校では、「誰もが安心してしっかり学べる学校」にするために教職員が日々努力をしております。不登校、いじめ、学力不振、人間関係が上手くいかないなどで、学校に来ることを苦痛に思っている児童はいないでしょうか。こうした児童がいないようにしたいと強く思っています。どの児童も安心して学び、さまざまな経験を通して豊かな人間性と学力を身に付け、本校で学んでよかったと思ひながら卒業することを願っています。

そのために、教師自身が学び、信頼される学校を作っていくよう、全教師が授業研究、学級経営、特別支援教育、教育相談などの研修を行っています。一人一人の児童をしっかりと理解し、支援する方法を学校の全職員で考え、児童の居場所のある学校づくりに努めています。

学ぶ意欲をもてる環境づくりにも力を入れています。清掃や掲示物などに力を入れ、児童が落ち着いた環境の中で学校生活が送れるよう心掛けています。

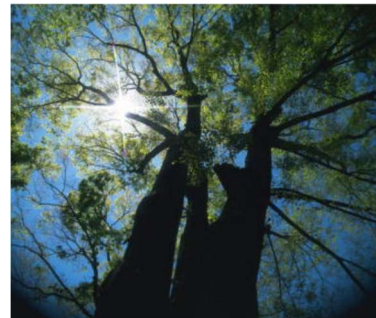
また、思いやりがあり、互いに尊重し合える学級づくりは大切なことです。そこで、さまざまな方法で学級の人間関係を把握し、その上で研修などを通して学級経営のあり方を学んでいます。

今後もその子その子に寄り添った児童指導に努め、一人一人の自己肯定感の向上に真摯に取り組んでまいります。

まだまだ熱中症に注意

日が落ちるのが早くなっただけとはいえ、まだまだ厳しい残暑が予想されます。学校では感染症対策とともに、熱中症に十分気をつけながら授業を行っていきませんが、生活リズムを整える等、ご家庭でも子どもたちの体調管理にご協力ください。

水分補給のための水筒を持参する際は、中身は水・お茶類・スポーツ飲料とし、毎日持ち帰るなど衛生面について十分留意されますようお願いいたします。



第3子以降の給食費の助成金について

第3子以降の給食費の助成金についてのお知らせを配布しました。該当のご家庭は、担任までお申し出ください。申請書をお渡しいたします。



9月の行事



10月の行事



日	曜	主な予定
4	月	委員会②(5,6年) 登校班班長指導
5	火	給食費引落日
6	水	身体計測1,2年
7	木	身体計測3,4年
8	金	身体計測5,6年 2学期図書貸出開始
11	月	学校朝会
13	水	クラブ③(5,6年)
15	金	【短4】(掃除なし) (研究会のため)
18	月	敬老の日
19	火	【普5】
22	金	子どもまつり(全学年1~4H)
23	土	秋分の日
25	月	寺フロ(1年) リレー選手・応援団顔合わせ(中休み、昼休み)
26	火	まち探検(2年)代表委員会(中休み) 運動会係打合せ(5,6年 6校時)
27	水	【普4】(研究会のため)

日	曜	主な予定
4	水	就学時健康診断
5	木	運動会全校練習① 給食費引落日
9	月	スポーツの日
11	水	運動会全校練習② 放課後事業合同避難訓練
16	月	児童朝会(あいさつ朝会)
20	金	運動会前日準備(5,6年)
21	土	第52回運動会(午前)
23	月	振替休業
25	水	視力検査1,6年
26	木	視力検査2,5年
27	金	視力検査3,4年 読書週間(~11/10)
30	月	学校へ行こう週間① 授業参観・懇談会(1,2年) 校内図工展(~11/2)
31	火	【普5】学校へ行こう週間② 授業参観・懇談会(4,6年)
11/2	木	【普5】学校へ行こう週間③ 授業参観・懇談会(3,5年、わかば)

<運動会について>

今年度は、10月21日(土)に午前中のみの運動会開催を予定しております。

詳しい内容や雨天延期等につきましては、後日配布されるプリントをご覧ください。



<授業参観・学校へ行こう週間について>

今年度は、学校へ行こう週間を開催いたします。開催日は、10/30、31、11/2です。同日に授業参観・懇談会も行う予定です。詳細は、後日配布のお便りをご覧ください。