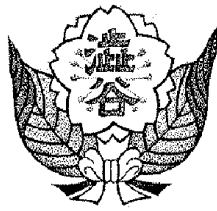


# 学校だより

平成30(2018)年4月号

大和市立渋谷小学校



## 学校教育目標

健康・・・たくましく元気な子  
学び・・・よく考え、やりぬく子  
共生・・・思いやり、助け合う子

しんねんど むか すば いちねん  
新年度を迎えて ～素晴らしい一年に～

こうちょう おおつか じゅんこ  
校長 大塚 潤子

はるやす あいだ しず しょうがっこう げんき こ こえ もと  
春休みの間、静かだった小学校に元気な子どもたちの声が戻ってきました。  
ほんじつ にゆうがくしき しぎょうしき こ えがおまんかい  
本日の入学式と始業式は、子どもたちの笑顔満開でのスタートと  
なりました。

こさま しんにゆうがく しんきゅう  
お子様の新入学、進級おめでとうございます。

ちよっと 緊張して渋谷小学校の校門をくぐってきた新1年生は2  
ねんせい せんぱいたち むか うれ にゆうがくしき こんねんど  
年生の先輩達に迎えられた嬉しい入学式となりました。今年度は  
108名の新入生を迎えて、630名を超えた児童でスタートします。

こうじちゆう しよう しょうてい かんせい つか かんきょう おも  
工事中で使用できなかった校庭もやっと完成し、きれいで使いやすい環境で思いきり、  
がっこうせいかつ たの ねが こうしゃかいしゅうこうじ しぶやしょうがっこう れきし のこ おお  
学校生活を楽しんでほしいと願います。校舎改修工事は渋谷小学校の歴史に残る大きな  
へんか 変換でしたが、そんな変わりゆく景色の中で、学校のシンボルである大きなくすの  
き 木は変わることなくゆったり若葉を風に揺らしています

いま しゃかい へんどう ともな きょういくかいかく なみ おお おお  
今、社会の変動に伴い、教育改革の波が大きいうねりとなって押し寄  
せています。

『ふえきりゅうこう (ふえきりゅうこう)』という言葉があります。「いつまで  
も変化しない本質的なものを忘れない中にも、新しく変化を重ねてい  
るものも取り入れていく」という意味です。くすの木のようにしっか  
り根を張りつつ、『我が母校、渋谷小学校』にふさわしいこれからの  
がっこう すす  
学校づくりを進めてまいります。



## 今年度の重点目標

『自分で考え 行動する子』 『友達と助け合い、一緒に伸びる子』

あいさつする力・・・自分から相手にあいさつを届けよう

勉強する力・・・もっと一緒に、もっと考え、もっと進んで勉強しよう

生活する力・・・一人ひとりの行動でみんな笑顔の渋谷小学校を作っていこう

いつも子ども達が明日を楽しみにして登校してくることができるよう、職員一同  
ぜんりを尽くしてまいりますので、本年度も引き続き、保護者のみなさま、そしていつ  
も温かく見守ってくださっている地域の皆様、ご理解とご協力くださいますよう、  
よろしく願いいたします。

《4月の行事予定》

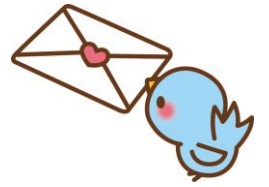
《5月の行事予定》

日	曜日	行事予定	日	曜日	行事予定
1日	日	4月の授業参観時に給食費集金当番を決めます。4月の当番	1日	火	
2日	月	になった方は、すぐ集金日があります。お気をつけください。	2日	水	第1回避難訓練(地震)
3日	火		3日	木	憲法記念日
4日	水	入学式準備(新6年生のみ8:50登校10:00下校)	4日	金	みどりの日
5日	木	【短縮日課1校時】新3～6年生9:30下校 始業式・着任式 入学式 新2年生はアトラクション後10:45下校	5日	土	こどもの日
6日	金	【短縮日課4校時】12:05下校 登下校指導	6日	日	
7日	土		7日	月	
8日	日		8日	火	【普通日課4校時】13:35下校 家庭訪問①
9日	月	【短縮日課4校時】12:15下校 1年生下校練習①(11日まで)	9日	水	【水曜日課4校時】13:20下校 家庭訪問②
10日	火	【短縮日課4校時】12:15下校 1年生下校練習②	10日	木	給食費集金日①
11日	水	【普通日課5校時】2～6年生給食開始 1年生下校練習③ 離任式13:45	11日	金	【普通日課4校時】13:35下校 PTA役員会運営委員会 家庭訪問③
12日	木	尿検査配布 1年生児童のみ下校開始	12日	土	
13日	金	尿検査回収 4・6年生授業参観懇談会	13日	日	
14日	土		14日	月	【普通日課4校時】13:35下校 家庭訪問④ PSメールテスト配信14:00
15日	日		15日	火	【普通日課4校時】13:35下校 尿検査3次回収 家庭訪問⑤
16日	月	5・6年生身体測定 1年生授業参観懇談会 PSメールテスト配信14:00	16日	水	体力テスト(～29日) クラブ
17日	火	6年生全国学力・学習状況調査 3・4年生身体測定 1年生ならし給食①	17日	木	3年生遠足ズーラシア
18日	水	【水曜日課4校時】13:15下校 渋谷学級授業参観懇談会 1・2年生身体測定 1年生ならし給食②	18日	金	給食費集金日② 1年生防犯教室
19日	木	1年生給食開始 3・5年生授業参観懇談会	19日	土	
20日	金	2年生授業参観懇談会	20日	日	
21日	土	開校記念日	21日	月	3年生遠足予備日 PTA総会
22日	日		22日	火	
23日	月	給食費集金(4月は1回のみ)	23日	水	
24日	火	1年生交通安全教室	24日	木	防犯朝会
25日	水	委員会①	25日	金	4年生遠足宮ヶ瀬ダム
26日	木	ようこそ1年生 尿検査2次回収	26日	土	6年生修学旅行
27日	金	1年生心電図検診 PTA全委員会・運営委員会	27日	日	6年生修学旅行
28日	土		28日	月	6年生代休
29日	日	昭和の日	29日	火	6年生代休 5年生学年行事候補日
30日	月	振り替え休日 振替休日	30日	水	【水曜日課4校時】13:20下校 PTA会費集金
			31日	木	

# 【お知らせ】

## ☆わかりやすいお手紙へ

学校からのお手紙には、誰でも読みやすいようにふり仮名をつけてきました。  
 今年度は、ふり仮名をつけるだけでなく、なるべくわかりやすい言葉を使ったお手紙に  
 していきます。まずは学校だよりから変えていきます。よろしくお願ひします。



## ☆給食費集金

行事予定に「給食費集金日①」と書いてある日  
 に、お子さんに給食費を持たせてください。①の日に  
 持たせなかった時は、②の日までに持たせてください。  
 ※1か月分4,260円（1年生の4月は1,715円）

## ☆給食費返金

おうちの方から、前もって担任に給食を止める  
 連絡（お休みを入れないで続けて4日以上）があった  
 時、給食費の一部を返します。詳しくは教育  
 委員会からのお知らせを見てください。



## ☆白衣

給食当番は学校の白衣を着ます。  
 白衣は金曜日にお子さんが持ち帰ります。洗濯とアイ  
 ロンがけ、とれたボタンの直しなどをお願いします。

## ☆フライシャー

学校だよりには子どもたちの活動の様子の写真を  
 載せています。

また、お子さんの作品（絵や習字）が、渋谷小学校  
 以外（他の学校や市役所）の場所で、名札をつけて展示  
 されることがあります。

学校だよりにお子さんの写真を載せてほしくない、  
作品を渋谷小学校以外で展示してほしくない、とい  
 う人は、4月のうちに担任にお知らせください。

## ☆PSメール

新しい登録や登録内容変更のお知らせを  
 4月9日（月）に配ります。必ず登録してください。  
 4月16日（月）14：00にテストメールを配信  
 します。5月からは毎月第2月曜日14：00に配信  
 していきます。（第2月曜日が祝日の時は翌日）

渋谷学校の  
 やくそく 4月～10月

5時ごろには  
 家に帰ります。

【連絡先】渋谷小学校 046-267-3344

【不審者情報 はまず警察！】 110番 または 261-0110

【休日や夜間等の緊急時は大和市役所】 046-263-1111（代表）

## ☆写真

授業参観では写真をとれません。  
 体育館での発表などで写真をとってもいい時は  
 学年だよりでお知らせします。

入学式、運動会、卒業式は写真をとれますが、  
とった写真をSNSなどで使わないでください。

## ☆写真ネット販売

今年度も遠足などの写真をインターネット販売し  
 ます。行事が終わったらお手紙でお知らせします。  
 ※学校で写真を見て注文することもできます。

## ☆「特別の教科 道徳」

平成30年度から、「特別の教科 道徳」が始まり  
 ます。評価をして、あゆみに言葉で書きます。一人、  
 ひとりの良さを伸ばせる評価にしていきます。

## ☆水筒

夏だけではなく一年中、水筒を持って来てよいこ  
 とになっていますが、次の約束を守ってください。

- ・中身は水か麦茶
- ・登下校の時に飲まない
- ・友達と貸し借りしない
- ・毎日持ち帰ってきれいに洗う
- ・ペットボトルは使わない
- ・間違えないように名前を書く



なお、学校の水道の水は飲めます。毎月検査をし  
ているので安全です。水筒を持ってこなくても大丈夫  
です。

## ☆遠足と社会見学

お弁当を持っていく遠足が年1回になります。  
 社会見学は午前中だけで近くの場所に行きます。